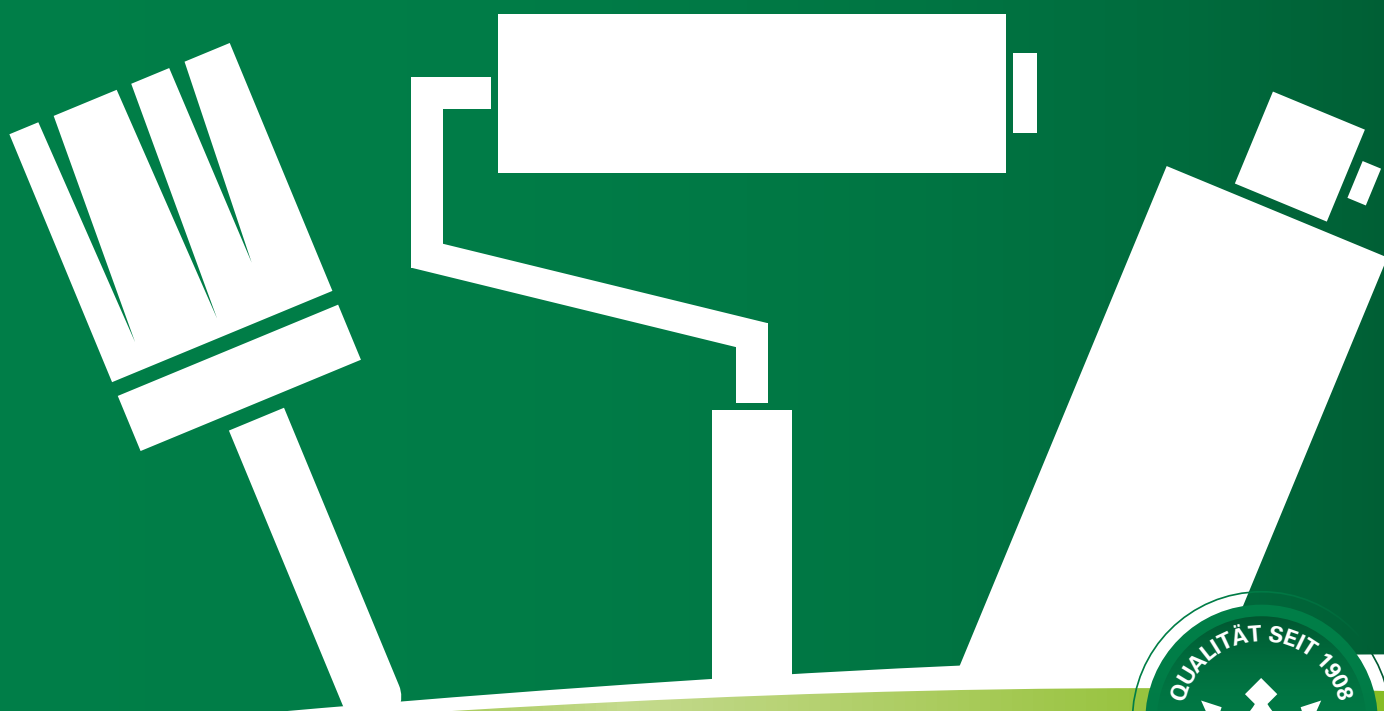


LIEFER- PROGRAMM *2026*



 **JAEGER**

Spezialitäten die begeistern

www.jaegerlacke.de

JAEGERLACKE

Tradition. Innovation. Emotion.

Bereits seit der Gründung 1908 hat die Paul Jaeger GmbH & Co. KG ihren Firmensitz im schwäbischen Möglingen, mitten in der „Heimat der Tüftler“. Hier praktizieren wir innovatives Made in Germany und bieten ein breites Sortiment hochwertiger Spezialitäten im Bereich Bautenanstrichmittel. Als traditionsreicher, konzernunabhängiger Mittelständler mit ca. 60 Mitarbeitern wird bei uns bis heute ein familiärer, persönlicher Stil gepflegt. 11 engagierte Außendienst-Mitarbeiter betreuen den Farbengroßhandel. Besonders wichtig ist uns die berufliche Qualifikation junger Menschen: Unsere Azubiquote beträgt stolze 10%!

Umfassender Kundenservice prägt unsere Unternehmensphilosophie. Zu den Highlights gehören neben der Jaeger App die stets aktuelle Homepage, unsere technische Servicehotline, viele Anwendungsvideos sowie ein regelmäßiger Newsletter und die Präsenz in sozialen Netzwerken wie Facebook, Instagram und YouTube.

Kompromisslose Profiqualität. Seit 1908.

Wir verstehen uns als Qualitätsführer im Bereich Sanierung, Renovierung und Modernisierung. Deshalb sind höchste Qualitätsstandards für uns selbstverständlich. Sicherheit und Vertrauen in die Zuverlässigkeit der Produkte sind echter Mehrwert für Handel und Verarbeiter. Professionelle Kompetenz und Erfahrung bilden die Grundlage für stetige Optimierung der bewährten Jaeger Spezialitäten.

Im Zentrum unserer Aktivitäten stehen die JAEGER Kernkompetenzen: Wir präsentieren die Produktbausteine Isolier- und Absperrfarben, Grundierungen, Bad-Renovier-Produkte, Anti-Schimmel-Farben, Markierungsfarben und Bodenbeschichtungen. Besonderes Augenmerk gilt unserem bekannten Kreativprogramm Villa Venezia, das bereits auf eine zwanzigjährige Erfolgsgeschichte zurückblickt. Auch in diesem Jahr zeigen wir Ihnen neue Techniken und Werkstoffe für trendige Wandgestaltungen.

Legende



innen



spritzen



gut schütteln



Anti-Schimmel-Inhaltsstoffe enthalten.



Für den Einsatz in lebensmittelverarbeitenden Betrieben geeignet.



außen



airless spritzen



Lack und Härter



Getestet von einem unabhängigen Institut.



Für Kinderspielzeug geeignet.



streichen



glätten



Trockenzeit



rollen



spachteln



Wasserbasis

INHALTS- VERZEICHNIS



Grundierungen

Seite 6-7



Isolier- und
Absperrfarben

Seite 8-11



Renovierfarben

Seite 12-13



Büro- und Kom-
munikationsfarben

Seite 14-15



Anti-Schimmel-
System

Seite 16-17



Farblose Holzlacke/
Parkettsiegel

Seite 18-19



Heizkörperlacke

Seite 20-21



Bad-Renovier-
System

Seite 22-25



Kunstschmiedelacke/
Metallschutzlacke

Seite 26-28



Poolfarben

Seite 29



Boden- und Beton-
beschichtungen

Seite 30-31



Anti-Rutsch-
Beschichtungen

Seite 32



Anti-Graffiti-System

Seite 33



Markierungsfarben

Seite 34-38



Spezienschutzlacke

Seite 39



Verdünnungen/
Reiniger

Seite 40-41



Spachtelmassen

Seite 42-43



Dächer schützen

Seite 44



Löwe Rostschutz-
programm Auto

Seite 45



Zubehör

Seite 45



Villa Venezia – Deko-
rative Maltechniken

Seite 46-55



Deco Wall & Floor
Fugenloser Spachtel

Seite 56-57

SERVICE

YOUTUBE KANAL

Besuchen Sie unseren YouTube Kanal!
Dort erwarten Sie unsere Verarbeitungsvideos zu den Jaeger Villa Venezia Kreativtechniken, Markierungsfarben, zum Thema Bad-Renovieren und Bodenbeschichtungen. Hier wird Ihnen Schritt für Schritt die sach- und fachgerechte Verarbeitung unserer Techniken gezeigt.
www.youtube.com/user/jaegerlacke



SOZIALE MEDIEN

Neuer Treffpunkt für Freunde und Fachleute!
Klicken Sie doch gleich mal rein, auf den Jaeger-Seiten finden Sie aktuelle Informationen, alle Termine und Kontakte zu vielen Kollegen und Fachleuten. Als Mitglied der neuen Jaeger-Community bleiben Sie garantiert über alle Neuheiten auf dem Laufenden. Wir freuen uns auf Sie!
www.facebook.com/jaegerlacke
www.instagram.com/jaegerlacke
www.pinterest.de/jaegerlacke
www.tiktok.com/@jaegerlacke

JAEGER NEWSLETTER

Abonnieren Sie unseren Newsletter unter www.jaegerlacke.de

- + Sie werden über aktuelle Neuheiten informiert
- + Sie erhalten Vorabinformationen über aktuelle Seminar- und Messeterminen
- + Sie erhalten Produktinformationen in digitaler Form
- + Sie werden sofort benachrichtigt über Produktänderungen und Produktneuheiten



GROßHANDELS- KONZEPTION

- + Kompaktes Produktsortiment
- + Umfangreicher Service vor Ort
- + Ganzheitlicher Markenauftritt
- + System-Bausteine im Fokus
- + Attraktive Verkaufsaktionen
- + Unterstützung im Handelsmarketing
- + Verfügbarkeit vieler Systemprodukte direkt zum Mitnehmen, u.v.a.m.

Wir präsentieren Ihnen gerne weitere Vorteile unserer Großhandelskonzeption. Sprechen Sie uns an!



GRUNDIERUNGEN

819

Kronalit® Epoxy Grundfarbe



Zweikomponenten-Grundierung auf Epoxy-basis. Grundierfarbe mit Korrosionsschutz für Eisen, Stahl, Aluminium und verzinkte Flächen. Auf Maschinen, Geräten, Stahl-Konstruktionen, die hoher mechanischer und chemischer Belastung unterliegen. Überstreichbar mit Kronalit® Buntepoxy 862. Verdünnung: Spezial-Verdünnung 806.

- beständig gegen Wasser und viele Chemikalien
- beständig gegen Temperaturen von -30°C bis +140°C trockene Wärme, feuchte Wärme bis +40°C
- Ergiebigkeit (m²/kg): streichen/rollen: 5-7 je Anstrich



Art.-Nr./Farbton	Gebindegröße	Kartoninhalt
819-7035 lichtgrau	1 kg netto 6 kg netto	6

883

Katalysator



Hochreaktiver Katalysator zur Haftungsverbesserung für Kronalit Epoxy Grundfarbe 819 und Kronalit Buntepoxy 862. Mischungsverhältnis: 5% Katalysator nach Härterzugabe.

- geeignet zur Haftungsverbesserung

Art.-Nr./Farbton	Gebindegröße	Kartoninhalt
883-000k	250 ml	

864

Kronalit® Spezial-Grundierharz



Spezial-Grundierharz ist die ideale Grundierung für alle mineralischen Untergründe. Damit entsteht ein tragfähiger und sicherer Untergrund für nachfolgende Deckbeschichtungen.

- Schnell härtend
- Lösemittelfrei, kein Geruch
- Leicht zu verarbeiten
- Rissüberbrückend
- Verfestigend
- Ergiebigkeit (m²/kg): streichen/rollen: ca. 5



Art.-Nr./Farbton	Gebindegröße	Kartoninhalt
864-0000 farblos	2,5 kg 10 kg	1

715

Multigrund

Universalgrundierung für Haftanstriche auf Eisen, Stahl, Zink, Aluminium, verschiedenen Kunststoffen wie Hart-PVC, Polyester, Polyamid, ABS und Holz. Auch für pulverbeschichtete Flächen und eloxiertes Aluminium geeignet.

Verdünnung: Spezial-Verdünnung 44.

- aktiver Korrosionsschutz
- wetterbeständig
- schnell trocknend
- sehr gutes Haftvermögen
- nitrofest
- für pulverbeschichtete Bauteile geeignet
- Ergiebigkeit (m²/l):
streichen/rollen: ca. 10
spritzen: ca. 7



Art.-Nr./Farbton	Gebindegröße	Kartoninhalt
715-3009 rotbraun	125 ml*	12
715-6011 grün	375 ml	6
715-7001 grau	750 ml	6
715-9010 weiß	2,5 l	4
715-9005 schwarz		

* in weiß und grau lieferbar

714

Multigrund-Spray

Universalgrundierung. Verwendungszwecke wie Jaeger Multigrund 715. Der rationelle Korrosionsschutz und Haftvermittler auf vielen Untergründen.

Spraymaster 200 s. S. 45



- aktiver Korrosionsschutz
- wetterbeständig
- schnell trocknend
- sehr gutes Haftvermögen
- nitrofest
- für pulverbeschichtete Bauteile geeignet
- Ergiebigkeit:
1,5-2 m²/400 ml Spray



Art.-Nr./Farbton	Gebindegröße	Kartoninhalt
714-7001 grau	200 ml*	6
714-9010 weiß	400 ml	6
714-9005 schwarz		

* in weiß lieferbar



Neu: Farbton schwarz
Mit variablem Sprühkopf

716

Aqua Multigrund

Wasserverdünnbare Universalgrundierung für Haftanstriche auf Eisen, Stahl, Zink, Aluminium, verschiedenen Kunststoffen wie Hart-PVC, Polyester, Polyamid, ABS und Holz.

- aktiver Korrosionsschutz
- wetterbeständig
- schnell trocknend
- sehr gutes Haftvermögen
- Ergiebigkeit (m²/l):
streichen/rollen: 9-12
spritzen: ca. 6



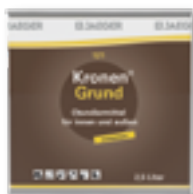
Art.-Nr./Farbton	Gebindegröße	Kartoninhalt
716-9010 weiß	750 ml 2,5 l	6 4



ISOLIER- UND ABSPERRFARBEN

121

Kronengrund®, braune Kanne



Grundiermittel für innen und außen. Zur Grundierung von saugenden Untergründen wie Gips, Gipskartonplatten, Kalk- und Zementputz, Beton, Eternit, Holz, Holzwerkstoffe. Auf mineralischen Untergründen, die leicht abmehlen oder verfestigt werden müssen. Überstreichbar mit handelsüblichen Dispersionsfarben und Lacken.

- für innen und außen
- schnell trocknend
- vergilbungsfrei
- Ergiebigkeit (m²/l):
streichen/rollen: 10-12
spritzen: 7-8



Art.-Nr./Farbton	Gebindegröße	Kartoninhalt
121-0000 farblos	375 ml	6
	750 ml	6
	2,5 l	4
	5 l	4

122

Kronen® Isolierspray farblos



Farbloser Isolier- und Absperrgrund. Verwendungszweck wie Kronengrund® 121. Spraymaster: Zur Profi-Lackierung direkt auf der Baustelle! Spraymaster 200 s. S. 45



- schnell trocknend
- greift Styropor nicht an
- gute Isolier- u. Absperrwirkung
- vergilbungsfrei
- Ergiebigkeit:
1,5-2 m²/400 ml Spray



Art.-Nr./Farbton	Gebindegröße	Kartoninhalt
122-0000 farblos	400 ml	6

123 HS

Kronen® Flecken-Isolierweiss HS



Isolier- und Absperrgrund, weiß. Verhindert das Durchbluten von Verschmutzungen aller Art wie Nikotin, Asphalt, Teer, Karbolineum, Rauch- und Rußflecken, Farbstifte und Wasserränder auf Putz, Beton, Holz und Faserzement.



- aromatenfrei
- für innen und außen
- isoliert auch hartnäckige Verschmutzungen
- auf Styropor geeignet
- schnell trocknend
- Ergiebigkeit (m²/l):
streichen/rollen: ca. 7



Art.-Nr./Farbton	Gebindegröße	Kartoninhalt
123-HS90 weiß	375 ml	6
	750 ml	6
	2,5 l	6
	10 l	

124

Kronen® Isolierspray



Isolier- und Absperrgrund, weiß. Verhindert das Durchbluten von Verschmutzungen aller Art wie Nikotin, Asphalt, Teer, Karbolineum, Bitumen, Rauch- und Rußflecken, Farbstifte und Wasserränder auf Putz, Beton, Holz und Faserzement. Spraymaster: Zur Profi-Lackierung direkt auf der Baustelle! Spraymaster 200 s. S. 45



- sehr gute Isolier- u. Absperrwirkung
- schnell trocknend
- greift Styropor® nicht an
- für viele kritische Untergründe
- für den Einsatz in lebensmittelverarbeitenden Bereichen geeignet!
- Ergiebigkeit:
1,5-2 m²/400 ml Spray



Art.-Nr./Farbton	Gebindegröße	Kartoninhalt
124-9010 weiß	200 ml	6
	400 ml	12

Der Klassiker!



319

Kronen® Holz-Isolier- und Deckfarbe



3 in 1: Grundierung, Isolierung und Deckanstrich

Kronen® Holz-Isolier- und Deckfarbe ist besonders geeignet für matte oder seidenglänzende Wand- und Deckenanstriche auf (alten) Holzdecken, MDF, OSB Platten, Spanplatten oder Hartfaserplatten.



- für Feuchträume wie Bad, WC und Küche geeignet
- überstreichbar: ca. 4 Std*
- gute Isolierwirkung gegen durchschlagende Holzinhaltsstoffe
- gutes Deckvermögen
- ideal geeignet für Holzdecken und Paneele
- Ergiebigkeit (m²/l): streichen/rollen: 5-7



Art.-Nr./Farbton	Gebindegröße	Kartoninhalt
319-0002 weiß, seidengläzend	750ml 2,5 l	3 2
319-0003 weiß, matt	5 l	

* bei 20°C/55% r.F.

328

Kronen® Aqua Iso Türen- und Fensterlack



3 in 1: Grundierung, Isolierung und Deckanstrich

Die deckende, wasserverdünnbare Absperrfarbe – für Türen und Fenster im Innen- und Außenbereich Dieser Speziallack überzeugt durch seine hervorragende Absperrwirkung, sodass störende Flecken oder Holzinhaltsstoffe zuverlässig abgedeckt werden. Türen, Fensterrahmen, Handläufe oder Möbel erhalten damit eine strapazierfähige Oberfläche in elegantem seidenglänzendem Verkehrsweiß, die nicht nur optisch begeistert, sondern auch funktional punktet.



- sehr gute Absperrwirkung
- wetterbeständig
- überstreichbar: ca. 2 Std*
- blockfest
- gutes Deckvermögen
- gute Desinfektionsmittelbeständigkeit
- tönbar in RAL und NCS
- Ergiebigkeit (m²/l): streichen/rollen: 10-14



Art.-Nr./Farbton	Gebindegröße	Kartoninhalt
328-9016 weiß, seidengläzend	750ml 2,5 l	3 2

* bei 20°C/55% r.F.

329

Kronen® Aqua Iso Treppen- und Parkettlack



3 in 1: Grundierung, Isolierung und Deckanstrich

Der Kronen® Aqua Iso Treppen- und Parkettlack ist die ideale Wahl für die zuverlässige Versiegelung und den Schutz von Parkett- und Holzfußböden, die einer normalen bis mittleren Beanspruchung ausgesetzt sind. Ob Wohnräume, Holztreppe oder Balkonmöbel im geschützten Außenbereich – dieser Speziallack sorgt für eine strapazierfähige, pflegeleichte Oberfläche, die lange schön bleibt.



- handschweißfest
- gute Beständigkeiten gegen Trittschall und übliche Haushaltschemikalien
- sehr füllkräftig
- milder Geruch
- gutes Deckvermögen
- hohe Lichtechtheit
- tönbar in RAL und NCS
- Ergiebigkeit (m²/l): streichen/rollen: 10-14



Art.-Nr./Farbton	Gebindegröße	Kartoninhalt
329-9016 weiß, matt	750ml 2,5 l	3 2

ISOLIER- UND ABSPERRFARBEN

317

Kronen® Aqua Iso Wetterschutzfarbe



3 in 1: Grundierung, Isolierung und Deckanstrich. Isolierender Wetterschutz für Holzwerkstoffe. Aqua Iso Wetterschutzfarbe ist sehr gut Wetterbeständig, direkt ohne Grundierung einsetzbar, mit sehr guter Isolierwirkung von Holzinhaltsstoffen.



- ausgezeichnete Isolierfähigkeit von Holzinhaltsstoffen
- sehr gute Wetterbeständigkeit
- tönbar in RAL und NCS
- geruchsarm
- Deckvermögen: Klasse 1 bei 7 m²/ltr
- Ergiebigkeit (m²/l): streichen/rollen: 5-7



Art.-Nr./Farbton	Gebindegröße	Kartoninhalt
317-9010 weiß, seidenmatt	750 ml 2,5 l 5 l	3 2

3 in 1: Grundierung, Isolierung und Deckanstrich

321

Kronen® Aqua Isoliergrund



Farbloses wasserverdünnbares Grundier- und Absperrmittel. Anwendung auf Holz-, Hartfaserplatten, Styropor®, Gipskarton, mineralischen Untergründen, alten Lack- und Dispersionsfarben vor nachfolgenden Lackierungen. Isoliert Teer, Karbolineum, Asphalt, Bitumen, Ruß, Nikotin- und Wasserränder.

- erhöht die Waschfestigkeit von Dispersionsfarben
- schnelle Trocknung
- wasser- und schmutzabweisend
- hartelastisch
- sperrt saugende Untergründe ab
- Ergiebigkeit (m²/l): streichen/rollen: 8-10
spritzen: 8-10



Art.-Nr./Farbton	Gebindegröße	Kartoninhalt
321-0000 farblos	750 ml 2,5 l	3 2

323

Kronen® Aqua Isolierweiss



Wasserverdünnbare, weiße Isolier- und Absperrfarbe. Isoliert Verschmutzungen aller Art wie Nikotin, Teer, Karbolineum, Bitumen, Rauch- und Rußflecken, Farbstifte und Wasser-ränder auf alten Dispersionsanstrichen, Gipskartonplatten, Styropor®, Holzwerkstoffen oder mineralischen Untergründen.

- auf vielen kritischen Untergründen
- gebrauchsfertig eingestellt
- Ergiebigkeit (m²/l): streichen/rollen: 5-7
spritzen: 4-6



Art.-Nr./Farbton	Gebindegröße	Kartoninhalt
323-9010 weiß	750 ml 2,5 l	3 2

127

Kronen® Iso Feuchtblocker



Zum Isolieren von Verschmutzungen wie Wasserflecken und Binden von Feuchtigkeit auf mineralischen Untergründen wie Putz, Beton, in Kellern, Garagen, auf Fassaden, Mauern etc. im Innen- und Außenbereich. Hilft bei der Verhinderung von Salzausblühungen. Geeignet für Wasserflecken, Nikotin, Ruß, Fett, Schmutzflecken, Farbstifte und Mauerausblühungen. Leicht zu verarbeiten, hohes Deckvermögen, geruchsarm. Für den Einsatz in lebensmittelverarbeitenden Bereichen geeignet!

- schützt vor Feuchtigkeit
- haftet auch auf feuchten Untergründen
- für innen und außen
- alkalibeständig und Schimmelvorbeugend
- geeignet für Wasserflecken, Nikotin-, Ruß-, Fett-, Schmutzflecken, Farbstifte und Mauerausblühungen
- Ergiebigkeit (m²/l): streichen/rollen: 4-5



Art.-Nr./Farbton	Gebindegröße	Kartoninhalt
127-9010 weiß	750 ml 2,5 l	3 2

Für den Einsatz in lebensmittelverarbeitenden Bereichen geeignet!

580

Keller® Kellergrund



Farbloses Grundiermittel für innen und außen. Zur Grundierung von saugenden Untergründen wie Gips, Gipskartonplatten, Kalk- und Zementputz, Beton, Eternit, Holz, Holzwerkstoffen. Auf mineralischen Untergründen, die leicht abmehlen oder verfestigt werden müssen.

- schnell trocknend
- 100% lichtecht
- vergilbungsfrei
- dauerelastisch – reißt nicht
- Ergiebigkeit (m²/l):
streichen/rollen: 10-12
spritzen: 7-8



Art.-Nr./Farbton	Gebindegröße	Kartoninhalt
580-0010 farblos	375 ml	6
	750 ml	6
	2,5 l	6

581HS

Keller® Isoliergrund HS



Isolier- und Absperrgrund, weiß. Verhindert das Durchbluten von Verschmutzungen aller Art wie Nikotin, Asphalt, Teer, Karbolineum, Bitumen, Rauch- und Rußflecken, Farbstiften und Wasserränder auf Putz, Beton, Holz und Faserzement.



- schnell trocknend
- 100 % lichtecht
- vergilbungsfrei
- dauerelastisch – reißt nicht
- Ergiebigkeit (m²/l):
streichen/rollen: 10-12
spritzen: 7-8



Art.-Nr./Farbton	Gebindegröße	Kartoninhalt
581-HS90 weiß	375 ml	6
	750 ml	6
	2,5 l	6

584

Keller® Isolierspray



Für innen und außen, 100% lichtecht, vergilbungsfrei, dauerelastisch - reißt nicht. Isoliert alle durchschlagenden Stoffe wie Wasserrand-, Rauch- und Nikotinflecken im Innen- und Außenbereich bei gleichzeitiger Grundierung. Keller® Isolierspray ist unerlässlich als Feuchtigkeitsschutz für Gipskartonplatten und die ideale Grundierung für Holz-, Span-, Hart- und Weichfaserplatten. Spraymaster: Zur Profi-Lackierung direkt auf der Baustelle!

Spraymaster 200 s. S. 45



- gute Isolier- u. Absperrwirkung
- schnell trocknend
- greift Styropor nicht an
- für viele kritische Untergründe
- Ergiebigkeit:
1,5-2 m²/400 ml Spray



Art.-Nr./Farbton	Gebindegröße	Kartoninhalt
584-9010 weiß	400 ml	6

RENOVIERFARBEN

335

Kronen® Aqua Renofix



**Nassabriebklasse 2
(DIN EN 13300)**

Kronen® Aqua Renofix 335 ist eine weiße, schnell trocknende, wasserverdünnbare Absperrfarbe für Innenräume. Besonders geeignet für matte Wand- und Deckenanstriche auf alten Dispersionsanstrichen, Gipskartonplatten, Holzwerkstoffen, Styropor® oder mineralischen Untergründen. Kronen® Aqua Renofix 335 bietet darüber hinaus eine ausgezeichnete Isolierfähigkeit, ist weichmacher- und aromatenfrei.

- ausgezeichnete Isolierfähigkeit
- schnell überarbeitbar
- sehr gutes Deckvermögen auch von wasserlöslichen Verschmutzungen
- weichmacherfrei
- aromatenfrei
- für Styropor® geeignet
- mit gängigen Farbtonkonzentraten im Pastellbereich abtönbar
- Ergiebigkeit (m²/l):
streichen/rollen: 5-7



Art.-Nr./Farbton	Gebindegröße	Kartoninhalt
335-0800 weiß	2,5 l 12,5 l	2

423

Kronen® Renovierfarbe



**Nassabriebklasse 1
(DIN EN 13300)**

Absperrfarbe für Innenräume, isolierend und hoch deckend. Für matte Wand- und Deckenanstriche. Geeignet für kritisch verschmutzte Oberflächen in Innenräumen sowie auf alten tragfähigen Leimfarben, die mit herkömmlichen Dispersionsfarben nicht überarbeitet werden können. Zur Isolierung von Wasser- und Nikotinflecken; auch auf Styropor® geeignet, überstreichbar mit Dispersionsfarbe. Verdünnung: Spezial-Verdünnung 42.

- aromatenfrei
- geruchsarm
- für Styropor geeignet
- hohes Deckvermögen
- sehr gute Isolierung
- Nassabriebbeständigkeit Klasse 1 (DIN EN 13300)
- Ergiebigkeit (m²/l):
streichen/rollen: 3-5
spritzen: 3-4



Art.-Nr./Farbton	Gebindegröße	Kartoninhalt
423-9010 weiß	2,5 l 12,5 l	2





424

Kronen® Renovierspray



Kronen® Renovierspray sperrt und deckt ohne weiteres Überstreichen durchschlagende Verschmutzungen an Fassaden und Innenräumen ab wie Rotwein, Kaffee, Efeu, Graffiti, Buntstifte, Blut, Wasserflecken, Nikotin, Fett, Öl und vieles mehr. Die matte Oberfläche erlaubt unsichtbare und schnelle Ausbesserungen auf weiß gestrichenen Flächen.

Spraymaster: Zur Profi-Lackierung direkt auf der Baustelle!

Spraymaster 200 s. S. 45



Hier geht's zum Video

- 2 in 1: Absperr- und Deckfarbe in Einem
- Nassabriebbeständigkeit Klasse I (DIN EN 13300)
- hohes Deckvermögen: Klasse 1
- Wetter- & UV-Beständig
- Sehr gute Absperrwirkung
- Sehr schnelle Trocknung
- 2 Sprühköpfe: für flächige Lackierungen und punktuellen Einsatz
- Ergiebigkeit: ca 2 m²/400ml

Art.-Nr./Farbton	Gebindegröße	Kartoninhalt
424-9016 weiß, matt RAL 9016	400 ml	6

425

Kronen® Objekt-Reno



Kronen® Objekt-Reno ist eine airless-spritzbar eingestellte hoch deckende Isolier- und Absperrfarbe. Für verschmutzte Oberflächen, auf Nikotin-, Wasser- und Brandflecken. Speziell geeignet für Großobjekte wie Industrie-, Werk- und Lagerhallen. Sehr ergiebig, hohes Deckvermögen, sehr schnelle Trocknung, aromatenfrei, geruchsarm, auf Styropor® geeignet.

- aromatenfrei
- geruchsarm
- für Styropor geeignet
- hohes Deckvermögen
- airless-spritzbar eingestellt
- für den rationellen Einsatz bei Großobjekten
- Nassabriebbeständigkeit Klasse 1 (DIN EN 13300)
- Ergiebigkeit (m²/l): spritzen: ca. 5-7

Art.-Nr./Farbton	Gebindegröße	Kartoninhalt
425-9010 weiß	12,5 l 30 l	
	auf Anfrage: 200 l Fass, 1000 l IB-Container	

Für den Einsatz in lebensmittelverarbeitenden Bereichen geeignet!



BÜRO- UND KOMMUNIKATIONSFARBEN

390

2K-Aqua Whiteboardfarbe



Mit der 2K-Aqua Whiteboard-Farbe kann man jetzt jede glatte Fläche sehr unauffällig in eine vollwertige Whiteboard Wand verwandeln. Das Beste daran: Es muss gar nicht weiß sein, für eine dezente oder markante farbliche Gestaltung gibt es die Whiteboardfarbe auch als transparenten Überzug.

Hochwertige Beschichtung auf wässriger PUR Basis; beschreibbar mit Whiteboard Stiften und leicht zu reinigen. Gut kombinierbar mit Aqua Magnetfarbe 393 als Untergrundbeschichtung für Multifunktionsflächen.

Mehr erfahren:



- für Multifunktionsflächen: Aqua Magnetfarbe vorstreichen
- weiß oder transparent
- glänzend oder seidenglänzend
- leicht zu verarbeiten und zu reinigen
- beschreibbar mit Whiteboardstiften (z.B. Edding® 250)
- ausgezeichnete Wetter- und UV-Beständigkeit
- hohes Deckvermögen
- Ergiebigkeit (m²/kg): streichen/rollen: 6



Art.-Nr./Farbton	Gebindegröße	Kartoninhalt
390-0801 weiß, glänzend	750 g	1
390-0802 weiß, seidenglänzend	2,5 kg	1
390-0001 farblos, glänzend		
390-0002 farblos, seidenglänzend		

Farblos und weiß | glänzend und seidenglänzend

396

1K Whiteboardfarbe



Kein Härter, kein Umtopfen, keine Überreste – die neue fix & fertige 1K-Whiteboardfarbe macht Schluss mit langwieriger Vorbereitung und Materialverschwendung. Ein Arbeitsgang genügt. Schon nach einem Tag ist das neue Whiteboard vollständig trocken und beschreibbar.

Mehr erfahren:



- Nur 1 Arbeitsgang
- Beschreibbar nach 24 h
- Geruchsmild
- Farblos glänzend
- Für innen und außen
- Wetter- und UV-beständig
- Ergiebigkeit: ca 12 m²/l



Art.-Nr./Farbton	Gebindegröße	Kartoninhalt
396-0001 farblos glänzend	250 ml	3

082

Whiteboard Reiniger



Whiteboard Reiniger ist ein hochwirksamer Reiniger für Whiteboards aller Art und problemlos im Innenbereich einsetzbar. Ideal zur Entfernung von Verschmutzungen von Whiteboard Markern. Whiteboard Reiniger 082 einfach aufsprühen, Verschmutzungen können nach kurzer Einwirkdauer entfernt werden.

- einfache Reinigung von Whiteboardflächen
- hohe Wirksamkeit



Art.-Nr./Farbton	Gebindegröße	Kartoninhalt
082-0000	250 ml	1

Auslaufartikel. Verfügbar solange Vorrat reicht.

083

Whiteboard Reinigungstücher



Whiteboard Reinigungstücher zum Entfernen von Whiteboard Markern. Gebrauchsfertige alkoholfreie Reinigungstücher zum schnellen und einfachen Reinigen von Whiteboards. Perfekt für Büros, Konferenz- und Schulungsräume oder Schulen.

- Gebrauchsfertige alkoholfreie Reinigungstücher
- 50 Tücher á 18 x 20 cm
- Wiederverschließbare Verpackung verhindert das Austrocknen

Art.-Nr./Farbton	Gebindegröße	Kartoninhalt
083-0000	50 Tücher	1

Auslaufartikel. Verfügbar solange Vorrat reicht.

391

Aqua Projektionsfarbe



Spezialbeschichtung auf Innenwandflächen für mattweiße Projektionsflächen aller Art wie Beamer, Overheadprojektor etc. Für höchste Farbtreue, Bildschärfe und Kontrast.

Die edelmatte Oberfläche der Beschichtung garantiert eine besonders gleichmäßige Reflexion des Lichts. Eine optimale Lichtstreuung sorgt für exzellente Sichtbarkeit mit einem breiten Betrachtungswinkel.

Mehr erfahren:



- leuchtkräftige, brillante Wiedergabe von Bildern und Text aus jedem Betrachtungswinkel
- leicht zu verarbeiten
- sehr füllkräftig
- guter Verlauf
- hohes Deckvermögen
- reinweiße extramatte Oberfläche (RAL 9016)
- Ergiebigkeit: ca 6 m²/l



Art.-Nr./Farbton	Gebindegröße	Kartoninhalt
391-9016 weiß matt	750 ml 2,5 l	3 4

393

Aqua Magnetfarbe



Mit der Aqua Magnetfarbe kann man jede beliebige Wandfläche sehr einfach magnetisieren. Aqua Magnetfarbe 393 mit einer Dispersionsfarbe oder anderen Funktionsfarben wie 2K-Aqua Whiteboardfarbe 390, Aqua Schultafellack 394 oder Aqua Projektionsfarbe 391 überstreichbar für Multifunktionswände.

Mehr erfahren:



- Umweltfreundlich und geruchsarm
- Auf Wasserbasis
- Kombinierbar mit 2K-Aqua Whiteboardfarbe Aqua Schultafellack Aqua Projektionsfarbe für Multifunktionswände.
- Für Spachtelverarbeitung und zum Streichen geeignet
- Ergiebigkeit (m²/kg): streichen/spachteln: ca. 2



Art.-Nr./Farbton	Gebindegröße	Kartoninhalt
393-9005 graphitgrau	1,5 kg 5 kg	6 4

394

Aqua Schultafellack



Aqua Schultafellack ist eine matte Beschichtung zur Herstellung von Schul-, Wand- und Preistafeln, die mit Kreide beschrieben werden. Auch für Tischtennisplatten geeignet.

Mehr erfahren:



- wetterbeständig
- kreidefest
- blendfrei
- leicht zu verarbeiten und zu reinigen
- Ergiebigkeit (m²/l): streichen/rollen: ca. 10 spritzen: ca. 10



Art.-Nr./Farbton	Gebindegröße	Kartoninhalt
394-0900 mattschwarz	375 ml 750 ml	
394-0600 mattgrün		

ANTI-SCHIMMEL-SYSTEM

427

Kronen® Schimmel Entferner



Entfernt schnell und zuverlässig Schimmel, Pilzansätze, Moos und Algen. Eignet sich für Wand- und Bodenflächen im Innen- und Außenbereich. Auf mineralischen Untergründen wie Ziegel, Beton, Putz, Fassaden und Sockel. Ideal auch für Fliesenfugen, Silikonfugen u. ä. im Sanitärbereich. Aktivchlor bleicht und desinfiziert die befallenen Stellen.

- Sofortwirkung durch Aktivchlor
- auch für abwaschbare Oberflächen und Silikonfugen



Art.-Nr./Farbton	Gebindegröße	Kartoninhalt
427-0000 farblos	500 ml 1000 ml	6 4

Biozide sicher verwenden. Vor Gebrauch stets Kennzeichnung und Produktinformation lesen.

437

Kronen® Schimmel Entferner Chlorfrei



Chlorfrei

Ideal für sensible Bereiche, wie Bad, Wohnräume, Schlaf- und Kinderzimmer. Im Innen- und Außenbereich: auf Wänden, Böden, im Sanitärbereich, auf Fassaden; auf mineralischen Untergründen wie z.B. Beton, Ziegel, auf Putz, Fliesen. Auch in sensiblen Bereichen einsetzbar da geruchsmild. Chlorfreie wirksame Formulierung auf Basis von Wasserstoffperoxid.

- Mit Aktivsauerstoff (H₂O₂)
- Geruchsneutral
- Neue Sicherheitsformel gegen Schimmel und Bakterien



Art.-Nr./Farbton	Gebindegröße	Kartoninhalt
437-0000 farblos	500 ml 1000 ml	6 4

Biozide sicher verwenden. Vor Gebrauch stets Kennzeichnung und Produktinformation lesen.

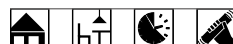
125

Kronen® Universal Flecken- und Schimmelprofi



Kronen® Universal Flecken- und Schimmelprofi 125 verhindert das Durchbluten von kritischen Verschmutzungen wie Schimmelflecken, Farbstoffen oder Farbstiften, Wasserrändern, Bitumen-, Rauch- und Rußflecken, Graffiti und vieles mehr. Geeignet auf Putz, Beton, Holz, Raufaser, besonders in schimmelgefährdeten Bereichen. Spraymaster: Zur Profi-Lackierung direkt auf der Baustelle! Spraymaster 200 s. S. 45

- Schutz gegen Schimmelbefall
- sehr gute Isolierwirkung
- hohes Deckvermögen
- biozidfrei
- für Styropor® geeignet
- sehr schnelle Trocknung
- geeignet für Graffiti-Verschmutzungen
- für den Einsatz in lebensmittelverarbeitenden Bereichen geeignet!
- Ergiebigkeit: ca. 2 m²/500 ml Spray



Art.-Nr./Farbton	Gebindegröße	Kartoninhalt
125-0800 weiß	500 ml	6



426

Kronen® Anti-Schimmel-Renovierfarbe

Kronen® Anti-Schimmel-Renovierfarbe ist ein vorbeugender Anstrich zum Schutz des Untergrundes vor Schimmel sowie eine schnell trocknende Renovierfarbe für verschmutzte Flächen. Isolierend und hoch deckend, für matte Wand- und Deckenanstriche.



- resistent gegen Schimmelbefall
- biozidfrei
- geruchsarm
- sehr gute Fleckenisolierung
- hohes Deckvermögen
- Nassabriebbeständigkeit Klasse 1 (DIN EN 13300)
- Ergiebigkeit (m²/l): streichen/rollen: 3-5



Art.-Nr./Farbton	Gebindegröße	Kartoninhalt
426-9010 weiß	2,5 l 12,5 l	2

Nassabriebklasse 1 (DIN EN 13300)

327

Kronen® Aqua Renofix Anti-Schimmel

Kronen® Aqua Renofix Anti-Schimmel 327 ist eine weiße, schnell trocknende, wasserverdünnbare Absperrfarbe für Innenräume mit Filmschutz gegen Zerstörung durch Schimmel. Sie deckt mühelos zahlreiche Verschmutzungen ab. Kronen® Aqua Renofix Anti-Schimmel 327 eignet sich besonders für matte Wand- und Deckenanstriche auf alten Dispersionsanstrichen, Gipskartonplatten, Holzwerkstoffen, Styropor® oder mineralischen Untergründen, speziell in schimmelgefährdeten Bereichen.



- mit Filmschutz gegen Zerstörung durch Schimmel
- ausgezeichnete Isolierfähigkeit
- schnelle Überarbeitbarkeit
- sehr gutes Deckvermögen auch von wasserlöslichen Verschmutzungen
- mit gängigen Farbkonzentraten im Pastellbereich abtönbar
- Ergiebigkeit (m²/l): streichen/rollen: 5-7



Art.-Nr./Farbton	Gebindegröße	Kartoninhalt
327-0800 weiß	2,5 l 12,5 l	2

Biozide sicher verwenden. Vor Gebrauch stets Kennzeichnung und Produktinformation lesen.

Für den Einsatz in lebensmittelverarbeitenden Bereichen geeignet!

428

Kronen® Iso-Schimmel-Blocker

Kronen® Iso-Schimmel-Blocker ist eine weiß deckende Spezialbeschichtung ohne biozide Wirkstoffe für schimmelgefährdete Oberflächen. Haftet auch auf Untergründen mit Restfeuchte. Nach dem Trocknen verhindert Kronen® Iso-Schimmel-Blocker langfristig das Durchschlagen von Feuchtigkeit aus dem Untergrund und schützt so die gestrichenen Stellen vor einem Neubefall mit Schimmel.



- auch für Untergründe mit Restfeuchte
- weiß deckend
- alkali- und schimmelbeständig
- hohes Deckvermögen
- sehr gute Fleckenisolierung
- Ergiebigkeit (m²/l): streichen/rollen: 3-5



Art.-Nr./Farbton	Gebindegröße	Kartoninhalt
428-9010 weiß	750 ml 2,5 l	3 2

Für den Einsatz in lebensmittelverarbeitenden Bereichen geeignet!

FARBLOSE HOLZLACKE/ PARKETTSIEGEL

670

Kronen® 1K-Aqua-Parkettsiegel



Hoch abriebfest!

Wässriger Siegel für Parkett- und Holzböden bei normaler und mittlerer Beanspruchung, wie sie in Wohnräumen vorkommt. Hoch abriebbeständiger und lichtercher Parkettlack auf Acrylat-PU-Basis mit sehr guter Fülle und gutem Verlauf. Kronen® 1K-Aqua-Parkettsiegel weist sehr gute Beständigkeiten gegen Trittsuren und übliche Haushaltschemikalien auf.



- hervorragende Abriebbeständigkeit
- sehr füllkräftig
- gute Beständigkeiten gegen Trittsuren und übliche Haushaltschemikalien
- hohe Lichteuchtigkeit
- Ergiebigkeit (m²/l): streichen: 8-10



Art.-Nr./Farbton	Gebindegröße	Kartoninhalt
670-0102	750 ml	6
seidenglänzend	2,5 l	4
670-0104	10 l	
stumpfmatt		

690

Kronen® Yacht- und Bootsack



Zum Schutz und zur Versiegelung von Hölzern auf Booten oberhalb der Wasserlinie. Auch geeignet für Gartenmöbel im Innen- und Außenbereich.

- abrieb- und kratzfest
- hohe Füllkraft
- lange Haltbarkeit
- zähelastischer Film
- gute Anfeuerung des Holzes
- einfach zu verarbeiten
- Ergiebigkeit (m²/l): streichen/rollen: 8-10



Art.-Nr./Farbton	Gebindegröße	Kartoninhalt
690-0001 farblos	750 ml	3
glänzend	2,5 l	2

18



695

Kronen® Exquisit



Farbloser Urethanalkyd-Kombisiegel, Einkomponenten-System für Schutz und Veredelung von Hart- und Weichhölzern. Versiegelung von Parkettböden und Holzfußböden bei leichter bis mittlerer Beanspruchung, schützende Oberflächenbehandlung von Türen, Stühlen, Tischplatten und ähnlichen Objekten. Verdünnung: Spezial-Verdünnung 68.

- abrieb- und kratzfest
- hohe Füllkraft
- lange Haltbarkeit
- geruchsarme Lösemittel
- gute Anfeuerung des Holzes
- einfach zu verarbeiten
- Ergiebigkeit (m²/l):
streichen/rollen: 8-10
spritzen: ca. 8



Art.-Nr./Farbton	Gebindegröße	Kartoninhalt
695-0001 farblos glänzend	375 ml 750 ml	6 6
695-0002 farblos seidenglänzend	2,5 l	4
695-0003 farblos tuffmatt		



HEIZKÖRPERLACKE

279/280/281

Sinolin® Heizkörperlackplus



Anwendungsgebiet: Hitzeester Lack für Heizkörperanstriche für alle Heizkörper bis 80°C Temperaturspitze.

Eigenschaften: Geruchsmild, hervorragendes Deckvermögen, guter Verlauf, wenig Sprühnebel, einfache Verarbeitung, kein Versprüden, schnelle Trocknung.

Spraymaster: Zur Profi-Lackierung direkt auf der Baustelle!

Spraymaster 200 s. S. 45



- Griffest in 60 Min.
- Extra geruchsmild
- Weiß & Anthrazit
- In 3 Glanzgraden
- Hitzebeständig bis 80°C
- Ergiebigkeit:
1,5-2 m²/400 ml Spray



Art.-Nr./Farbton	Gebindegröße	Kartoninhalt
279-9016 weiß hgl.	400 ml	6
280-9016 weiß sgl.		
281-9016 weiß matt		
280-7016		
Anthrazitgrau sdgl.		
281-7016		
Anthrazitgrau matt		

Auch in matt. Weiß und Anthrazit.

377

Sinolin® Aqua Heizkörperlack



Anwendung: Wasserverdünnbarer Speziallack für hitzebeständige Anstriche.

Eigenschaften: Hitzebeständig bis 120°C, vergilbungsfrei, schnelltrocknend, geruchsmild, sehr guter Verlauf, gutes Deckvermögen, gute Beständigkeit gegenüber hausüblichen Reinigern. Tönbar in RAL und NCS.

- erhältlich in 3 Glanzgraden
- hervorragendes Deckvermögen
- geruchsmild
- hitzebeständig bis 120 °C
- schnelltrocknend
- vergilbungsfrei
- Ergiebigkeit (m²/l):
streichen/rollen: 8-10
spritzen: ca. 6



Art.-Nr./Farbton	Gebindegröße	Kartoninhalt
377-0001 weiß hgl.	750 ml	6
377-0002 weiß sgl.	2,5 l	6
377-0004 weiß matt		

Glanzgrad hochglänzend: Auslaufartikel. Verfügbar solange Vorrat reicht.

Auch in matt.



277

Sinolin® Heizkörperlack



Hitzefester Kunstharzlack für Heizkörperanstriche. Heizkörperlack für alle Warmwasser- und Dampfheizungen bis 150°C. Hoch hitzebeständig, selbst bei kurzzeitiger thermischer Überbeanspruchung bis etwa 150°C kein Abplatzen oder Reißen. Verdünnung: Spezial-Verdünnung 68.

- hervorragendes Deckvermögen
- guter Verlauf
- kein Ablafen an senkrechten Flächen
- große Ergiebigkeit
- kein Verspröden
- stoß- und schlagfest
- Ergiebigkeit (m²/l):
streichen/rollen: 8-10
spritzen: 6-8

Art.-Nr./Farbton	Gebindegröße	Kartoninhalt
277-9010 weiß hochglänzend	375 ml 750 ml	6 6
277-0002 weiß* seidenglänzend	2,5 l 10 l	6

*Nur in 750 ml und 2,5 l lieferbar.

Seidenglänzend und Hochglänzend.

278

Sinolin® Heizkörperlack-Spray



Hitzefester Kunstharzlack für Heizkörperanstriche aus der Spraydose. Hoch hitzebeständig, selbst bei kurzzeitiger thermischer Überbeanspruchung bis etwa 150°C. Spraymaster: Zur Profi-Lackierung direkt auf der Baustelle!

Spraymaster 200 s. S. 45



- kein Abplatzen oder Reißen
- gute Füllkraft
- hervorragendes Deckvermögen
- guter Verlauf
- Ergiebigkeit:
1,5-2 m²/400 ml Spray



Art.-Nr./Farbton	Gebindegröße	Kartoninhalt
278-9010 weiß hochglänzend 278-0002 weiß seidenglänzend	400 ml	6

Seidenglänzend und Hochglänzend.



BAD-RENOVIER-SYSTEM

887

Badewannenlack



Lösemittelfreies 2-Komponentensystem. Zur Renovierung und farblichen Neugestaltung von emaillierten Flächen wie Badewannen, Duschwannen und Fliesenflächen, auch in Duschen.

Das Profi-Set besteht aus: 2-Komponenten-Lack (Stammlack, Härter), Pinsel, Schaumstoffwalze, Streichwanne, Entkalker, Reiniger, Staubbündetuch, 4 Bogen Schleifpapier in 2 Körnungen, Verarbeitungsanleitung.

- lösemittelfrei
- hochglänzend und extrem haltbar
- ohne Ausbau, ohne Schmutz
- dauerhaft warmwasserbeständig
- Ergiebigkeit: (1 Set) 1 Badewanne (ca. 2,8 m²) oder 2 Duschwannen



Hier geht's zum Video



Art.-Nr./Farbton	Gebindegröße	Kartoninhalt
887-0800 reinweiß	Set	1
0020 alpinweiß		
0023 bahamabeige		
0027 manhattangrau		
0029 pergamon		



886

Acrylwannen-Grundierung



Spezielle Haftgrundierung für Sanitäracryl, auf Wasserbasis. Zur Grundierung einer Badewanne (ca. 2,8m² Fläche) bzw. für 2 Duschwannen. Zur nachträglichen Lackierung mit Badewannenlack oder Fliesenlack.

- auf Wasserbasis
- hochwertige Haftgrundierung für Sanitäracryl
- Ergiebigkeit: (100 ml) 1 Badewanne (ca. 2,8 m²) oder 2 Duschwannen

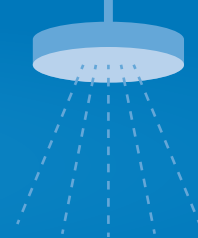
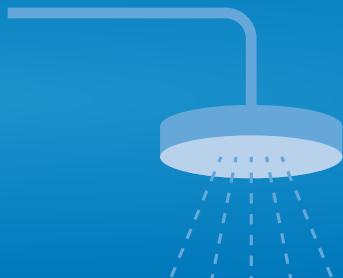


Hier geht's zum Video



Art.-Nr./Farbton	Gebindegröße	Kartoninhalt
886-0000	100 ml	1





081

Fliesen Grundreiniger



Fliesen-Grundreiniger ist ein hochwirksamer Reiniger für Fliesenflächen zur nachfolgenden Beschichtung mit Aqua Fliesenlack 875. Er ist frei von Lösemitteln und damit problemlos im Innenbereich einsetzbar. Ideal zur Entfernung von Verschmutzungen wie Seifenrückstände, Shampoo, Haarspray, ölige und fettige Rückstände.

- Hochwirksamer Reiniger
- entfernt Seifenrückstände, Shampoo, Haarspray, Fett
- frei von Lösemitteln

Art.-Nr./Farbton	Gebindegröße	Kartoninhalt
081-0000	500 ml	12

875

Aqua Fliesenlack



Einkomponentiger Fliesenlack auf Wasserbasis ohne Grundierung zur Beschichtung von keramischen Wandfliesen im Innenbereich. Aqua Fliesenlack ist Grundierung und Deckanstrich in einem, damit wird die Renovierung von Fliesenflächen künftig erheblich vereinfacht. Nicht für den Einsatz im direkten Nassbereich geeignet.

- sehr gute Haftung - ohne Grundierung
- kein Geruch
- leicht zu verarbeiten
- Hohe Kratzfestigkeit
- Sehr gutes Deckvermögen
- 3 in 1 System: Grundierung, Deckanstrich und Versiegelung
- Ergiebigkeit: streichen: ca. 8 m²/litr.



Art.-Nr./Farbton	Gebindegröße	Kartoninhalt
875-	750 ml	3
0800 neve (weiß)	2,5 l	2
0100 cotone		
0700 quarzo		
0701 perla		
0702 grafite		
0801 canapa		
0802 terra		



3-in-1: Grundierung, Deckanstrich und Versiegelung

897

Fliesenlack



Lösemittelfreies 2-Komponentensystem. Zur Renovierung und farblichen Neugestaltung von gefliesten Wandflächen und emaillierten Flächen wie Badewannen und Duschwannen. Nicht geeignet für Bodenfliesen.

Das Profi-Set besteht aus: 2-Komponenten-Lack, Pinsel, Schaumstoffwalze, Streichwanne, Entkalker, Reiniger, Staubbindetuch, 4 Bogen Schleifpapier in 2 Körnungen, Verarbeitungsanleitung.

- lösemittelfrei
- hochglänzend und extrem haltbar
- Grundierung, Deckanstrich und Versiegelung in einem Arbeitsgang
- Ergiebigkeit: (1 Set) ca. 6,8 m² Fliesenfläche



Art.-Nr./Farbton	Gebindegröße	Kartoninhalt
897-	Set	1
0800 reinweiß		
0020 alpinweiß		



Hier geht's zum Video



BAD-RENOVIER-SYSTEM

890

Keramik, Email und Acryl Reparatur-Set



Das Keramik und Emaille Reparatur Set dient zur Reparatur von beschädigter Sanitär-Keramik sowie zur Beseitigung von Emailleschäden und Kratzern an Waschbecken, Bade- und Duschwannen.

Das Profi-Set besteht aus:
 1 x 36 ml Reparatur-Lackspray
 1 x 30 g Keramik-Spachtelmasse
 1 x 8 g Tube Härter
 2 Schleifpapier, 1 Spachtel

- leicht zu verarbeiten
- widerstandsfähig gegen milde haushaltsübliche Reinigungsmittel
- hochwertiges Acrylat für erhöhte Widerstandsfähigkeit



Art.-Nr./Farbton	Gebindegröße	Kartoninhalt
890-0800 reinweiß 0020 alpinweiß	Set	6



894

Reparatur Lackstift



Zur Beseitigung von kleinen Schäden und Kratzern an Keramik oder Emaille. z.B. an Waschbecken, Waschmaschinen, Elektroherde, Fliesen, Dusch- und Badewanne.

- einfache Handhabung
- hochwertiges Acrylat für erhöhte Widerstandsfähigkeit



Art.-Nr./Farbton	Gebindegröße	Kartoninhalt
894-0800 reinweiß 0020 alpinweiß 0023 bahamabeige 0027 manhattangrau 0029 pergamon	12 ml	



808

Universal Fliesen- und Flächenspachtel



Weißer Dispersions-Zement-Spachtelmasse zum Füllen von Rissen und Löchern sowie zum Ausbessern, Glätten und Nivellieren von Fassaden, Wand- und Deckenflächen. Universal Fliesen- und Flächenspachtel eignet sich hervorragend zum Ausbessern, Glätten, Nivellieren und Beschichten von allen mineralischen Untergründen wie z.B. Kalk-, Zement- und Gipsputz, Beton, Porenbeton, Ziegel und fest haftenden Dispersionsuntergründen wie Kunstharzputze und alte Dispersionsfarbenstriche. Zum direkten Überspachteln von Fliesen für eine nachfolgende dekorative Technik.

- optimale Haftung auf Fliesen ohne Grundierung
- bindet rissfrei ab in Schichtstärken bis 10 mm
- optimaler Untergrund für dekorative Techniken
- schnelle Trocknung und Überarbeitbarkeit
- Ergiebigkeit:
1 kg Pulver auf 1 m² bei 1 mm Auftragsstärke



Art.-Nr./Farbton	Gebindegröße	Kartoninhalt
808-0000	5 kg	



REFERENZOBJEKTE

Privathaushalte



vorher

Alte Fliesen:
sehen aus wie neu mit
JAEGER Fliesenlack



nachher

privates Badezimmer

unmoderne Fliesen:
werden einfach mit Fliesen-
spachtel überspachtelt und
kreativ gestaltet.

Stumpfe Badewanne:
wird einfach überlackiert
mit JAEGER Badewannen-
lack

Gaststätten/Hotels

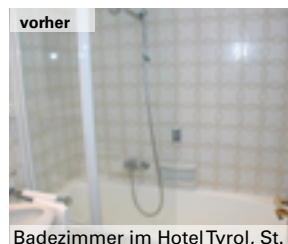


vorher



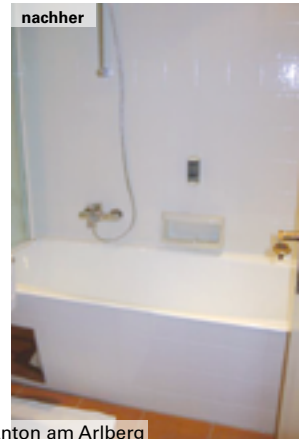
nachher

Gaststätte, Hengstetter Hof, Althengstett



vorher

Badezimmer im Hotel Tyrol, St. Anton am Arlberg



nachher

Industrie/Schule/Sporthallen/Umkleideräume



Fliesenfläche bei einem Getränkeabfüller



Fliesenfläche Molkerei in Hungen



Duschräume, Schulsporthalle, Stade

KUNSTSCHMIEDELACKE/ METALLSCHUTZ-LACKE

246

Kronen® Goldlack - Silberlack - Kupferlack



Kronen® Goldlack, Silberlack, Kupferlack ist ein dekorativer metallisch glänzender Lack zur Veredelung von Oberflächen aller Art. Wetterfest, schnell trocknend, leicht zu verarbeiten und temperaturbeständig bis 80°C. Die Metallic Farbe ist geeignet für Metall, Kunststoff, Holz und Glas.

- metallisch glänzende Oberfläche
- leicht zu verarbeiten
- für innen und außen
- schnell trocknend
- temperaturbeständig bis 80°C
- wischfest
- griffest
- witterungsbeständig
- Ergiebigkeit:
streichen: 7-8 m²/l



Art.-Nr./Farbton	Gebindegröße	Kartoninhalt
246-0700 Gold	375 ml	6
246-0701 Silber	750 ml	6
246-0704 Kupfer		

932

Perlhauch® Patinafarbe



Perlhauch® Patinafarbe ist eine effektvolle Schmuckfarbe zur Veredelung von Kunstschmiedearbeiten. Sie ist für den Innen- und Außenbereich geeignet, als Finish für z.B. alle mit Perlhauch® Aqua Kunstschmiedelack behandelten Kunstschmiedearbeiten.

- leicht zu verarbeiten
- schnell trocknend
- für innen und außen
- temperaturbeständig bis 80°C
- Ergiebigkeit:
je nach Werkstück und gewünschtem Effekt.



Art.-Nr./Farbton	Gebindegröße	Kartoninhalt
932-0700 gold	125 ml	6
932-0701 silber		
932-0704 kupfer		



935

Perlhauch® Aqua Patinafarbe grün



Spezial-Schmuckfarbe auf Acrylatbasis für effektvolle Patinierungen von Kunstschmiedearbeiten. Patinierfarben für alle mit Perlhauch® Aqua Kunstschmiedelack behandelten Kunstschmiedearbeiten wie Geländer, Tore, Gitter, Lampen, Schranken usw.

- leicht zu verarbeiten
- schnell trocknend
- für innen und außen
- Ergiebigkeit:
je nach Werkstück und gewünschtem Effekt.



Art.-Nr./Farbton	Gebindegröße	Kartoninhalt
935-0000 grün	125 ml	6



609

Metall-Konservierungslack-Spray



Farbloser glänzender Überzugslack für viele Untergründe wie Messing, Chrom, Zink, Eisen, V2A-Stahl, Kupfer. Licht- und wetterbeständig, hitzebeständig bis 180°C (trockene Wärme), schnell trocknend und vergilbungsfrei. Beständig gegen Kalk, Zement, Gips, Rauchgase, Industriearmosphäre, Salze, schwache Säuren, Laugen, Holz, Pappe, Papier, mineralische Untergründe und viele Kunststoffe.

- für innen und außen
- hitzebeständig bis 180°C.
- licht- und Wetterbeständig
- schnell trocknend
- schützt viele Metalle vor dem Anlaufen
- Ergiebigkeit:
1,5-2 m²/400ml



Art.-Nr./Farbton	Gebindegröße	Kartoninhalt
609-0000 farblos	400 ml	4

345

Aqua Metallschutz**3 in 1: Rostschutz, Haftgrund und Deckanstrich**

3 in 1: Metallschutzlack mit Eisenglimmer auf Wasserbasis. Dickschichtiger wasser- verdünnbarer Metallschutz-Lack mit aktivem Korrosionsschutz, thixotrop eingestellt. Mit Eisenglimmer für metallische Optik und passiven Korrosionsschutz. Rostschutz, Grundierung und Decklack in einem. Für alle blanken oder anrosteten Metalle im Innen- und Außenbereich.

- 3 in 1: Rostschutz, Haftgrund und Deckanstrich
- sehr gut Wetterbeständig
- für innen und außen
- stoß-, schlag- und kratzfest
- mit aktivem Korrosionsschutz
- direkt auf Stahluntergründen einsetzbar
- Ergiebigkeit (m²/l): streichen/rollen: 4-6



Art.-Nr./Farbton	Gebindegröße	Kartoninhalt
345-9010 weiß	750 ml	3
345-9005 schwarz	2,5 l	2
345-0701 DB 701		
345-0702 DB 702		
345-0703 DB 703		



571

Glutfest**Hitzebeständig bis 600 °C**

Hochhitzebeständige Spezialfarbe auf Silikonharzbasis mit sehr guten Korrosionsschutzeigenschaften. Für Eisen- und Stahlkonstruktionen, die hohen Temperaturen und großen Temperaturschwankungen ausgesetzt sind wie z.B. Kfz-Auspuff, Heizkessel, Schornsteine, Abgasanlagen, Öfen, Außenflächen von Grills etc. Verdünnung: Spezial-Verdünnung 44. Härtung durch Einbrennen bei 200° C.

- hitzebeständig bis ca. 600°C
- extrem hohe Haftung
- auch bei Schockkühlung kein Haftungsverlust
- überlackierbar mit allen hochhitzebeständigen Silikonharzfarben
- ohne schädliche Blei- und Chromatverbindungen
- Ergiebigkeit (m²/l): streichen/rollen: 10-12 spritzen: 10-12



Art.-Nr./Farbton	Gebindegröße	Kartoninhalt
571-9005	125 ml	6
mattschwarz	375 ml	6
	750 ml	3
	2,5 l	2

572

Universal Thermolack Silber**Hitzebeständig bis 650 °C**

Der Universal Thermolack Silber ist eine hochleistungsfähige Spezialbeschichtung für Metalloberflächen, die extreme Hitzebeständigkeit mit langlebigem Schutz vereint. Die Formulierung auf Silikonharzbasis zeichnet sich durch ihre beeindruckende Temperaturtoleranz von bis zu 650°C aus..

- hitzebeständig bis ca. 650°C
- extrem hohe Haftung
- auch bei Schockkühlung kein Haftungsverlust
- überlackierbar mit allen hochhitzebeständigen Silikonharzfarben
- ohne schädliche Blei- und Chromatverbindungen
- Ergiebigkeit (m²/l): streichen/rollen: 8-9



Art.-Nr./Farbton	Gebindegröße	Kartoninhalt
572-9006	750 ml	3
Weißaluminium	2,5 l	2

KUNSTSCHMIEDELACKE/ METALLSCHUTZ-LACKE

493

Kronen® Zinkstaubfarbe



Hochfeine Zinkstaubfarbe mit einem Zinkgehalt von 90 % im Trockenfilm. Anstrichsysteme für schwer zugängliche Stellen an Eisen- und Stahlelementen wie z.B. Schweißnähte, Nietstellen, Umbördelungen, Verschraubungen etc.; bei Nachverzinkungen von beschädigten verzinkten Flächen. Verdünnung: Spezial-Verdünnung 68.

- kathodischer Korrosionsschutz
- sechsmonatiger Rostschutz ohne Überlackieren
- hitzebeständig bis 200°C
- überlackierbar mit vielen Lacksystemen (nitro- und acrylfest).
- Ergiebigkeit (m²/l):
streichen/rollen: ca. 9
spritzen: ca. 9



Art.-Nr./Farbton	Gebindegröße	Kartoninhalt
493-7035 grau	750 ml	6

497

Kronen® Zinkausbesserungs-Spray



Zum Ausbessern und Farbangleichen von Aluminium oder verzinkten Flächen, die durch Schweißen, Schleifen, Bohren, Transport etc. beschädigt wurden. Geeignet für Dachrinnen, Abflussrohre, Container, Gießkannen, etc.

- für innen und außen
- sehr gute Haftung
- licht- und UV-beständig
- schnelle Trocknung
- Ergiebigkeit:
1,5-2 m²/400ml



Art.-Nr./Farbton	Gebindegröße	Kartoninhalt
497-0000 silber	400 ml	4

498

Kronen® Zinkstaub-Spray



Zinkstaub-Spray mit 99% Reinheit im Zinkanteil. Geeignet für alle Eisenmetalle, wie Autokarosserien, Auspuffanlagen, Tore, Maschinen, Beschläge, Zäune u.v.m. Hochwirksamer, sicherer Korrosionsschutz auf allen blanken Metallen, speziell auf Schweißnähten. Hitzebeständig bis 600°C. Geeignet für Auspuffanlagen, Maschinen, Zäune, Tore und zum Schutz von Schweißnähten.

- beständig gegen stärkste Korrosionsbeanspruchung
- Kathodischer Korrosionsschutz
- für alle blanken Metalle
- sehr gute Haftung
- hitzebeständig bis 600°C
- Ergiebigkeit:
1,5-2 m²/400ml



Art.-Nr./Farbton	Gebindegröße	Kartoninhalt
498-0000 grau	400 ml	4

Hitzebeständig bis 600 °C

245

Perlhauch® Aqua Kunstschmiedelack



Mattschwarzer Überzug für Kunstschmiedearbeiten. Für alle Außen- und Innenarbeiten auf Eisen, z.B. Kunstschmiedearbeiten, Gartenzäune, Tore, Leuchter, Kerzenständer, Ascher, Stahlrohrmöbel, Heizungen usw.

- für innen und außen
- stoß- und schlagfest
- gute Wetterbeständigkeit
- rasche Trocknung
- Ergiebigkeit (m²/l):
streichen/rollen: 12-14
spritzen: 10-12



Art.-Nr./Farbton	Gebindegröße	Kartoninhalt
245-9005 mattschwarz	375 ml	6
	750 ml	3
	2,5 l	2

Wetterfest



POOLFARBEN

780CC

Kronalux® Schwimmbadfarbe



Unterwasseranstrich für Schutz- und Zieranstriche auf mineralischen Untergründen wie Beton, Faserzement u.a., in Schwimmbädern, Planschbecken, Fischbecken, Brunnenbecken; nicht für Schiffsanstriche und für Anstriche von Gegenständen verwenden die mit Trinkwasser oder Lebensmitteln in Berührung kommen. Nicht beständig gegen tierische und pflanzliche Fette und Öle. Verdünnung: Spezial-Verdünnung 97.

- hohe Wetter- und Wasserbeständigkeit
- rasche Trocknung
- beständig gegen verdünnte Säuren und Laugen
- beständig gegen Salzlösungen, ozonisiertes und gechlortes Wasser
- Ergiebigkeit (m²/l): streichen/rollen: 8-9



Art.-Nr./Farbton	Gebindegröße	Kartoninhalt
780-0051 weiß	750 ml 2,5 l	6 6
0065 capriblau	10 l	
0066 pastellblau	30 kg** (BFN)	
0067 seegrün		
9005*schwarz		

*Farbton Schwarz nur im 2,5 l Gebinde lieferbar
**Nur im Farbton capriblau (65) lieferbar

786

Kronalux® 2K-GFK-Poolfarbe



Unterwasserfarbe für dekorative Anstriche auf wasserdichten GFK-Becken. Mit Grundierung auch für Beton- und Stahlbecken einsetzbar. Nicht im Trinkwasser- und im Lebensmittelbereich verwenden.

- Haftet ohne Grundierung auf GFK-Pools
- Hohe Wetter- und Wasserbeständigkeit
- Beständig gegen Salzlösungen, ozonisiertes und gechlortes Wasser; ungebrauchte Mineralöle
- Ergiebigkeit (m²/kg): streichen/rollen: 5-7



Art.-Nr./Farbton	Gebindegröße	Kartoninhalt
786-0800 weiß	3,5 kg 9 kg	1
0065 capriblau		
0066 pastellblau		
0067 seegrün		
9005 schwarz		

787

Kronalux® 2K-Pool-Siegel



2K-Versiegelung für GFK-Poolfarbe. Unterwasserfarbe zum transparenten Schutz für dekorative Anstriche auf wasserdichten GFK-Becken.

- Versiegelung für 786 2K-GFK-Poolfarbe
- Hohe Wetter- und Wasserbeständigkeit
- Beständig gegen Salzlösungen, ozonisiertes und gechlortes Wasser; ungebrauchte Mineralöle
- Ergiebigkeit (m²/kg): streichen/rollen: 6-8



Art.-Nr./Farbton	Gebindegröße	Kartoninhalt
787-0002 farblos	2,5 kg	1

97

Spezial-Verdünnung



Zum Verdünnen von Kronalux® Schwimmbadfarbe 780CC, Kronalux® 2K-GFK-Poolfarbe 786, Kronalux® 2K-Pool-Siegel 787 Kronalux® 2K-PU Industriemarkierung 757, Kronalux® 2K-PU Bodenbeschichtung 853, Kronalux® 2K-PU Fliesenboden-Beschichtung 899.

Art.-Nr./Farbton	Gebindegröße	Kartoninhalt
097-0000	1 l 2,5 l	6 4

415

2K-PE Faserspachtel



GFK-Reparaturspachtel zum Ausbessern von GFK-Pools Als Reparaturspachtel auf Beton, Metall, Holz oder vielen Kunststoffen, überbrückt Lochstellen, für mechanisch beanspruchte Bereiche. Sehr gute Haftung, schnelle Trocknung, gut schleifbar.

- sehr gute Haftung
- schnelle Trocknung
- gut schleifbar
- elastische Spachtelmasse



Art.-Nr./Farbton	Gebindegröße	Kartoninhalt
415-0000 hellgrau	250 g 1000 g	6 6
separater Härter 418-000H	25 g	

BODEN-/BETON BESCHICHTUNGEN

780

Kronalux® Flüssigkunststoff

Universelle, pigmentierte Bodenbeschichtung für leicht bis normal beanspruchte Innen- und Außenflächen im privaten oder gewerblichen Bereich, z.B. Garagenböden im Privatbereich, Kellerräume, Treppen, überdachte Balkone und Laubengänge etc. Geeignet für die Beschichtung von Beton, Zementestrich, Eternit, Stahl, Holz und viele Kunststoffe. Bei der Beschichtung von Kunststoffen empfehlen wir Vorversuche durchzuführen.

Verdünnung: Spezial-Verdünnung 68.

- leicht zu verarbeiten
- scheuerbeständig
- stoß-, schlag- und abriebfest
- sehr gute Haftung
- beständig gegen haushaltsübliche Chemikalien
- hohes Deckvermögen
- für innen und außen
- Rutschhemmung R9
- Ergiebigkeit (m²/l):
streichen/rollen: 8-9
spritzen: 7-8



Art.-Nr./Farbton	Gebindegröße	Kartoninhalt
780-	750 ml	3
RAL 9010	2,5 l	2
RAL 7001	10 l*	2
RAL 7030		
RAL 7032		
RAL 8017		
RAL 3009		



*10l Gebinde nur in den Farbtönen 7001 und 7032 lieferbar.



Die Universelle für innen und außen!

783

Kronalux® Aqua Flüssigkunststoff

Universelle, pigmentierte Bodenbeschichtung für normal beanspruchte Innen- und Außenflächen im privaten oder gewerblichen Bereich, z.B. Kellerräume, Treppen, überdachte Balkone und Laubengänge etc. Geeignet für die Beschichtung von Beton, Zementestrich, Eternit, Stahl, Holz und viele Kunststoffe. Kronalux® Aqua Flüssigkunststoff ist einfach zu verarbeiten, trocknet rasch und verfügt über gute Haftung und ein gutes Deckvermögen.

- auf Wasserbasis
- scheuerbeständig
- stoß-, schlag- und abriebfest
- sehr gute Haftung
- beständig gegen haushaltsübliche Chemikalien
- hohes Deckvermögen
- für innen und außen
- Ergiebigkeit (m²/l):
streichen/rollen: 6-8



Art.-Nr./Farbton	Gebindegröße	Kartoninhalt
783-	750 ml	3
RAL 7001	2,5 l	2
RAL 7030		
RAL 7032		



Auf Wasserbasis für innen und außen!

899

Kronalux® 2K-PU-Fliesenbodenbeschichtung

Kronalux® 2K-PU-Fliesenboden-Beschichtung 899 ist ein hochwertiger Zweikomponenten-Reaktionslack für stark strapazierte Fliesenböden. Die Flächen sind nach kurzer Trockenzeit von 24h* sofort wieder belastbar. So ist eine schnelle Wiederbenutzung der Räume gewährleistet. Das Produkt ist weitgehend beständig gegen Wasser, Benzin und Dieselkraftstoff, Streusalz, verdünnte Laugen, schwache Säuren sowie haushaltsübliche Reiniger. Verdünnung: Spezial-Verdünnung 97

- extrem schnelle Trockenzeit: nach 24h voll belastbar*
- schnelle Wiederbenutzung der Räume
- sehr gute Haftung - ohne Grundierung
- edle Seidenglanzoptik
- Rutschhemmung R9
- keine Schmutzansammlung in den Fugen
- Ergiebigkeit (m²/kg):
streichen: 3 - 4



Art.-Nr./Farbton	Gebindegröße	Kartoninhalt
899-9010 weiß	1,1 kg	1
	3,5 kg	1



*bei 20°C/55% r.F.



**Extrem schnelle Trockenzeit!
Nach 24h voll belastbar***



851

Kronisol® Bodenbeschichtung

Hochwertige 2K-Beschichtung für strapazierte und belastete Böden und Wandflächen aus Beton, Zementestrich und Gußasphalt (nur Innenräume), Faserzement, Garagensiegel. Für außen nur bedingt geeignet, da geringe Farbtonveränderungen und Kreidungserscheinungen bei UV- und Witterungseinflüssen möglich sind. Weitgehend beständig gegen Wasser, Benzin und Dieselkraftstoff, Streusalz, verdünnte Laugen, schwache Säuren und Haushaltsreiniger.

- hoch abriebfest
- wasserverdünnbar
- reifenfest – keine Weichmacherwanderung nach Durchhärtung.
- Ergiebigkeit (m²/kg):
streichen/rollen: 4-6



Art.-Nr./Farbton	Gebindegröße	Kartoninhalt
851-0094 RAL 7032 RAL 7030	5 kg	

862

Kronalit® Buntepoxy

Universell einsetzbare Zweikomponenten-Hochleistungsbeschichtung. Universell verwendbar auf Beton, Stahl, Aluminium, verzinkte Flächen, Holz. Einsetzbar auf Fußböden mit Gabelstaplerverkehr, für Maschinen und Geräte in Industriebetrieben mit hoher chemischer Belastung sowie für alle weiteren Objekte mit hoher chemischer und mechanischer Belastung. Verdünnung: Spezial-Verdünnung 806.

- beständig gegen Wasser und viele Chemikalien
- beständig gegen Temperaturen von -30°C bis +140°C trockene Wärme, feuchte Wärme bis +40°C.
- Ergiebigkeit (m²/kg):
streichen/rollen: 4-6



Art.-Nr./Farbton	Gebindegröße	Kartoninhalt
862-7001 silbergrau	1 kg	1
7001 silbergrau	6 kg	1
7032 kieselgrau	15 kg	
9010 weiß		
9005 schwarz		
1023 verkehrsgelb	1 kg	1
	6 kg	1

Hochleistungsbeschichtung!

853

Kronalux® 2K-PU-Bodenbeschichtung

Kronalux® 2K-PU-Bodenbeschichtung 853 ist ein hochwertiger Zweikomponenten-Reaktionslack für stark strapazierte Flächen, belastete Böden und Wandflächen aus Beton, Zementestrich und Gußasphalt (nur Innenräume), Faserzement und Altanstriche**. Die Flächen sind nach kurzer Trockenzeit von 24h* sofort wieder belastbar. So werden Bodenbeschichtungen auch bei niedrigen Temperaturen möglich! Das Produkt ist beständig gegen Wasser, Benzin und Dieselkraftstoff, Streusalz, verdünnte Laugen, schwache Säuren sowie haushaltsübliche Reiniger. Verdünnung: Spezial-Verdünnung 97.

- für Industriebeschichtungen mit höchster Belastung
- extrem schnelle Trocknung/nach 24h voll belastbar*
- für innen und außen
- bei Belastungen mit Stapler kein Verbrennen des trockenen Anstrichs
- Ergiebigkeit (m²/kg):
streichen: 2,5 - 4



Art.-Nr./Farbton	Gebindegröße	Kartoninhalt
853-7030 steingrau	3,5 kg	1
7030 steingrau	9 kg	1
7032 kieselgrau		

*bei 20°C/55% r.F.
**Verträglichkeit/Haftung vorab prüfen

Extrem schnelle Trockenzeit!
Nach 24h voll belastbar*



Abgestreut mit 50 % Kronalux Nachstreumittel 759 wie im TM beschrieben.

ANTI-RUTSCH BESCHICHTUNGEN

303

Anti-Rutsch Spray



Anti-Rutsch Spray ist die schnelle Lösung für mehr Rutschhemmung und damit mehr Sicherheit. Im Bad, in der Duschwanne und überall wo Rutschgefahr besteht. Einfache Anwendung auf Untergründen wie Fliesen, Keramik, Naturstein, Sanitäracryl, Gelcoat, Emaille

- einfache Verarbeitung
- Rutschhemmungsklasse B, nach DIN 51097 (Barfußbereich)
- Rutschhemmungsklasse R10 nach DIN 51130
- Für Untergründe wie Acryl, Stahl, Emaille, Steinzeug, Feinsteinzeug, Natursteine
- Ergiebigkeit: ca. 1,5 m²/400 ml Spray



Art.-Nr./Farbton	Gebindegröße	Kartoninhalt
303-0000	400 ml	6

306

Aqua Anti-Rutsch-Bodenbeschichtung



Anti-Rutsch Beschichtung für normal beanspruchte Bereiche wie Kellerräume, Lagerräume, Treppen und Außenbereiche. Geeignet für Beton, Zementestrich, Asphalt und Holz die rutschhemmend ausgeführt werden sollen.

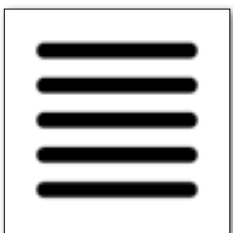
- Rutschhemmungsklasse R10 nach DIN 51130
- für innen und außen
- leicht zu verarbeiten
- rasche Trocknung
- licht- und wetterbeständig
- stoß-, schlag- und abriebfest
- sehr gute Haftung
- Ergiebigkeit: 6-8 m²/l



Art.-Nr./Farbton	Gebindegröße	Kartoninhalt
306-7001 silbergrau 306-7030 steingrau 306-7032 kieselgrau	2,5 l	2

302

Schablone Anti-Rutsch-Streifen



Praktische Schablonen für Anti-Rutsch-Streifen. In Ergänzung zum neuen Anti-Rutsch-Spray haben wir zwei praktische Schablonen ins Sortiment aufgenommen. Damit können Sie schnell und sauber Anti-Rutsch-Streifen überall dort anbringen, wo mehr Rutschsicherheit gewünscht wird, z.B. auf Treppenstufen und in Duschtassen.

- Für Anti-Rutsch-Streifen in der Breite 50 mm
- Schablone für Anti-Rutsch-Streifen auf Treppen
- Schablone für 5 Anti-Rutsch-Streifen in Duschtassen
- Wiederverwendbare Kunststoffschablone

Art.-Nr./Farbton	Gebindegröße	Kartoninhalt
302-0001	Schablone Treppenstufe	700x250 mm
302-0002	Schablone Duschwanne	700x700 mm



ANTI-GRAFFITI-SYSTEM

470

Graffiti Entferner



Fassadenreinigung leicht gemacht! Ob Lackgraffitis, Farbgraffitis oder Filzstiftgraffitis – mit unserem innovativen Reiniger lassen sich unerwünschte Graffiti- und Streetart-Motive schnell und mühelos von lösemittelbeständigen Fassaden und Oberflächen entfernen.

- Biologisch abbaubar
- Kurze Einwirkzeit
- Abgestimmt auf Anti-Graffiti-Schutzlacke



Art.-Nr./Farbton	Gebindegröße	Kartoninhalt
470-0000	1000 ml	4

471

Anti-Graffiti Schutzlack



Temporäre farblose Schutzbeschichtung gegen Graffiti. Unser farbloser Schutzanstrich gegen Graffiti und ungewünschte Fassadenmalereien eignet sich für saugende Oberflächen und schmutzempfindliche Untergründe wie Putze, Klinker, Holz, Naturstein etc.

- Schützt vor dem Eindringen von Wasser und Verschmutzungen in den Untergrund
- Diffusionsoffen und überstreichbar
- Matte Oberfläche
- Ergiebigkeit (m²/l): streichen/rollen: ca. 11 spritzen: ca. 9



Art.-Nr./Farbton	Gebindegröße	Kartoninhalt
471-0004	750 ml	3
	2,5 l	2

472

2K-Anti-Graffiti Schutzlack



Der dauerhaft zuverlässige Graffiti-Schutzanstrich. Unser permanenter Anti-Graffiti-Schutz ist ein dauerhafter Schutzanstrich für saugende und nicht saugende Fassaden und Untergründe. Die Beschichtung schützt Flächen und Immobilien vor unerwünschtem Graffiti und Fassadenmalereien.

- Schützt Untergründe vor dem Eindringen von Wasser, Schmutz und Farbe
- Überstreichbar
- Wasserverdünnbar
- Silikon- und wachsfrei
- Ergiebigkeit (m²/l): streichen/rollen: ca. 11 spritzen: ca. 9



Art.-Nr./Farbton	Gebindegröße	Kartoninhalt
472-0002	2,5 l	1
Seidenglänzend		
472-0004		
Matt		



MARKIERUNGSFARBEN

380

Aqualine Markierungsfarbe

Wasserverdünnbare Markierungsfarbe, umweltverträglich. Für reflektierende und nichtreflektierende Markierungen innen und außen auf Beton, Asphalt und Pflaster. Durch zusätzliches Einstreuen von Kronalux® Nachstreumittel entsteht eine satte Leuchtkraft am Tage und eine volle weithin sichtbare Reflexion bei Nacht. Tönbar in RAL und NCS.

- für innen und außen
- rasche Trocknung
- schwer verseifbar
- hohes Füll- und Deckvermögen
- faserverstärkt
- Ergiebigkeit (m²/l):
streichen/rollen: 2-3
spritzen: 2-3



Art.-Nr./Farbton	Gebindegröße	Kartoninhalt
380-9010 weiß	750 ml	3
380-1023 gelb	2,5 l	2
380-9005 schwarz	10 l	
380-3000 rot		
380-6018 grün		
380-5012 blau		



Die Wässrige für innen und außen!



Hier geht's zum Video

752

Kronalux® Markierungsfarbe

Kunststoff-Markierungsfarbe mit lackähnlicher Oberfläche. Kronalux® Markierungsfarbe 752 eignet sich für reflektierende und nichtreflektierende Markierungen auf Beton, Asphalt und Pflaster. Aufgrund der lackähnlichen Oberfläche (im Vergleich zu Kronalux® Straßenmarkierungsfarbe HS 750) hauptsächlich für Industriemarkierungen auch im Innenbereich geeignet. Das Einstreuen von Kronalux® Nachstreumittel bietet große Sicherheit im Verkehr und die Abriebfestigkeit wird zusätzlich erhöht. Verdünnung: Spezial-Verdünnung 755.

- für innen und außen
- sehr schnelle Trocknung
- hohes Deckvermögen
- hohe Abriebfestigkeit
- schwer verseifbar
- airless spritzbar
- geringe Anschmutzung, da lackähnliche Oberfläche
- aromaten- und weichmacherfrei
- Ergiebigkeit (m²/l):
streichen/rollen: 3-5
spritzen: 3-5



Art.-Nr./Farbton	Gebindegröße	Kartoninhalt
752-9010 weiß	750 ml	6
752-1023 gelb	2,5 l	6
752-9005 schwarz*	10 l	
752-2009 orange	750 ml	3
752-3000 rot	2,5 l	2
752-6018 grün		
752-5012 blau		



*Farbton Schwarz nur mit folgendem Kartoninhalt lieferbar: 750 ml: 3 | 2,5 l: 2

Belastbar für innen und außen!



Hier geht's zum Video

758

Kronalux® Leuchtspray

Speziallack mit lichtspeichernden Pigmenten. Universell einsetzbar im Innen- und Außenbereich. Zur Markierung von nachleuchtenden Sicherheitsmarkierungen an Wänden und Böden sowie Stufen. Auch zur dekorativen Gestaltung von Sternenhimmeln, Lichtschaltern etc. einsetzbar.

- für innen und außen
- Leuchtdichte Klasse C nach DIN 67510-1
- Leuchtkraft erhöht sich mit der aufgetragenen Schichtstärke
- licht- und wetterbeständig
- schnell trocknend
- Ergiebigkeit:
ca. 1 m²/400ml Dose



Art.-Nr./Farbton	Gebindegröße	Kartoninhalt
758-0000 transparent hell gelbgrün	400 ml	6



750

Kronalux® Straßenmarkierung HS

High-Solid Straßenmarkierungsfarbe mit BAST-Nr. 2025 1DS 01.03 für Farbton weiß. Für Straßenmarkierungen auf stark belasteten Straßen auf Beton, Asphalt und Pflaster; für Autobahnen, Fernstraßen und Stadtmarkierungen; für Start- und Landebahnmarkierungen auf Flughäfen; für Fahrbahngebots- und leitlinien, Richtungspfeile, Zebrastreifen, Parkplatz- und Randsteinmarkierungen. Spezial-Reiniger 75.

- Blitztrocknung
- schnelle Freigabe für den Verkehr
- schwer verseifbar
- hohe Verschleißfestigkeit auf Beton, Asphalt, Pflaster
- sehr gute Nachtsichtbarkeit (in Verbindung mit Nachstreumittel 759)
- auch für Autobahnen und Flughäfen geeignet
- Ergiebigkeit (m²/l): streichen/rollen: 2-3

Art.-Nr./Farbton	Gebindegröße	Kartoninhalt
750-9010 weiß	750 ml	6
750-1023 gelb	2,5 l 10 l 37 kg*	6



Für extremen Außeneinsatz!

*37 kg Gebinde nur in weiß lieferbar.

757

Kronalux® 2K-PU-Industrie-Markierung

Kronalux® 2K-PU-Industriemarkierung 757 wurde speziell für Industriemarkierungen mit höchster Beanspruchung entwickelt. Durch seine extrem rasche Trocknung von 24h* sind Untergründe schnell wieder belastbar. Geeignet für Innen- und Außenmarkierungen. Die schmutzunempfindliche Oberfläche ist weichmacherbeständig und daher bestens für Garagen geeignet. Verdünnung: Spezial-Verdünnung 97.

- für Industriemarkierungen mit höchster Belastung
- extrem schnelle Trockenzeit/nach 24h voll belastbar*
- schmutzunempfindliche Oberfläche
- für Außenmarkierungen und ganzflächige Anstriche geeignet
- Ergiebigkeit (m²/kg): streichen/rollen: 4-5

Art.-Nr./Farbton	Gebindegröße	Kartoninhalt
757-9010 weiß	1,1 kg	1
757-1023 gelb	3,5 kg	1
757-3000 rot		
757-5012 blau		
757-6018 grün		
757-9005 schwarz		



**Extrem schnelle Trockenzeit!
Nach 24h voll belastbar***

*bei 20°C/55% r.F.

357

Kronalux® 2K-Aqua-Industriemarkierung

Kronalux® 2K-Aqua-Industriemarkierung wurde speziell für Industriemarkierungen mit hoher Beanspruchung entwickelt. Ideal für sensible Bereiche, die schnell wieder hoch belastbar sein müssen (Lebensmittelindustrie, Lagerflächen, Böden mit Gabelstaplerverkehr). Universell verwendbar auf Beton, Estrich, Bodenbeschichtungen. Für Innen- und Außenbereiche geeignet.

- Extrem schnelle Trockenzeit!
- Geruchs- und Emissionsarm
- Lösemittelfrei
- Sehr geringe Verschmutzungsneigung
- Mechanisch hoch belastbar
- Für Gabelstaplerverkehr geeignet
- Rutschhemmklasse R11
- für den Einsatz in lebensmittelverarbeitenden Bereichen geeignet
- Ergiebigkeit (m²/kg): streichen/rollen: 4-5

Art.-Nr./Farbton	Gebindegröße	Kartoninhalt
357-0800 weiß	1,2 kg	1
357-1023 gelb	2,6 kg	1
357-3000 rot		
357-5012 blau		
357-6018 grün		
357-9005 schwarz		



**Extrem schnelle Trockenzeit!
Nach 24h voll belastbar***

*bei 20°C/55% r.F.

MARKIERUNGSFARBEN

753

Kronalux® Markierspray



Kronalux® Markierspray eignet sich für Markierungen auf Beton, Asphalt und Pflaster im Innen- und Außenbereich. Sehr schnelle Trocknung, hohe Abriebfestigkeit, schwer verseifbar, mit hohem Deckvermögen. Verarbeitung mit Handmarkierer oder Markierwagen. Strichbreite: 50 mm–120 mm. Enthält kein Toluol, kein Blei und keine chlorierten Lösungsmittel.

- für innen und außen
- sehr schnelle Trocknung
- hohes Deckvermögen
- hohe Abriebfestigkeit
- schwer verseifbar
- Ergiebigkeit:
bei 100 mm Strichbreite:
ca. 30-35 lfm/750ml
Dose



Art.-Nr./Farbton	Gebindegröße	Kartoninhalt
753-9010 weiß	750 ml	6
753-1023 gelb		
753-3000 rot		
753-5012 blau		
753-6018 grün		
753-9005 schwarz		



Hohe Abriebfestigkeit

756

Kronalux® Linien-Markierspray



Linienmarkierspray für rationelle Markierungen mit normaler Beanspruchung. Für Markierungen auf Beton, Asphalt und Pflaster im Innen- und Außenbereich. Wetterbeständig, schmutzabweisend, gut deckend und schnell trocknend. Sprühstrahlbreite (5-10cm) ist durch Sprühabstand einstellbar. Enthält kein Toluol, kein Blei und keine chlorierten Lösungsmittel.

- für innen und außen
- sehr schnelle Trocknung
- hohes Deckvermögen
- schwer verseifbar
- Ergiebigkeit:
bei 100 mm Strichbreite:
ca. 30-35 lfm/750ml
Dose



Art.-Nr./Farbton	Gebindegröße	Kartoninhalt
756-9010 weiß	750 ml	6
756-1003 gelb		



Für rationelle Markierungen

761

Kronalux® 2K-PU Industrie-Markierspray



Kronalux® 2K-PU-Industrie-Markierspray 761 wurde speziell für Industriemarkierungen mit höchster Beanspruchung entwickelt. Durch seine extrem rasche Trocknung von 24h* sind Untergründe schnell wieder belastbar. Geeignet für Innen- und Außenmarkierungen. Die schmutz-unempfindliche Oberfläche ist weichmacherbeständig und daher bestens für Garagen und Parkhäuser geeignet.

- für Industriemarkierungen mit höchster Belastung
- extrem schnelle Trockenzeit/nach 24h voll belastbar*
- schmutzunempfindliche Oberfläche
- für Außenmarkierungen und ganzflächige Anstriche geeignet
- Ergiebigkeit:
ca. 25 lfm/500ml Dose



Art.-Nr./Farbton	Gebindegröße	Kartoninhalt
761-9010 weiß	500 ml	6
761-1023 gelb		
761-3000 rot		
761-5012 blau		



Für Hochleistungsmarkierungen



760

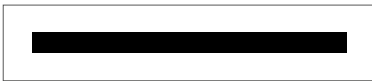
Markier-Schablonen



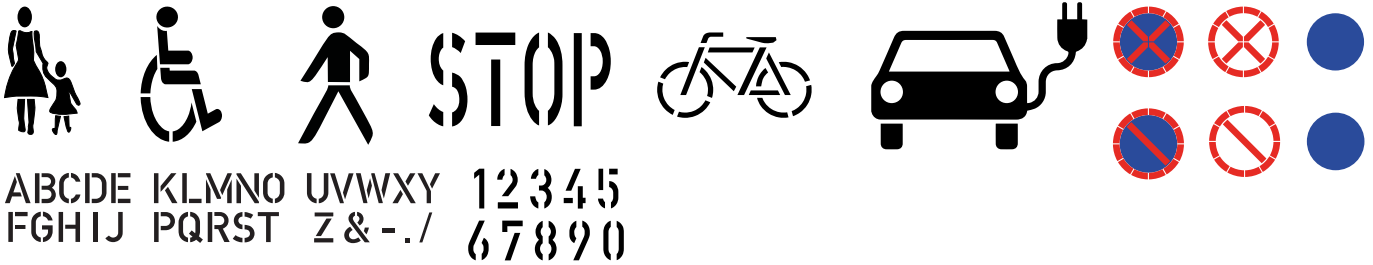
Alle wichtigen Verkehrs- und Hinweisschilder, Markierungen für Parkverbote und Behindertenparkplätze sowie Buchstaben und Zahlen stehen zur Verfügung. Die wiederverwendbaren Helfer sind aus stabilem, 0,8 mm starkem Kunststoff gefertigt.

- individuelle Schablonen möglich
- aus 0,8 mm starkem Kunststoff
- wiederverwendbar
- alle wichtigen Verkehrs- und Hinweisschilder
- Parkverbot, Behindertenparkplatz u.v.m.
- Buchstaben und Zahlen

Art.-Nr.	Art.-Bezeichnung	Bild-Motivgröße (B x H)
7600001	FUSSGÄNGER	427 x 724 mm
7600002	BEHINDERTENPARKPLATZ	390 x 648 mm
7600004	STOP	820 x 420 mm
7600008	RADFAHRER	763 x 422 mm
7600009	Ziffern 1-5 und 6-0	H = 230 mm
7600010	HALTEVERBOT	Ø 600 mm
7600011	EINGESCHRÄNKTES HALTEVERBOT	Ø 600 mm
7600012	BUCHSTABEN A-Z	pro Buchstabe 100 x 230 mm
7600013	PARKPLATZLINIE	100 x 2500 mm
7600014	FUSSGÄNGER INDUSTRIE	427 x 724 mm
7600015	PARKPLATZ E-AUTO	800 x 540 mm



Schablone für Parkplatzmarkierungen
Strichbreite: 10cm, Länge: 250cm.



759

Kronalux® Nachstreumittel



Nachstreumittel (Griffigkeitsmittel und Reflexperlen) zum Einstreuen auf 380 Aqualine Markierungsfarbe, 752 Kronalux® Markierungsfarbe, 750 Kronalux® Straßenmarkierung HS und 757 Kronalux® 2K-PU-Industriemarkierung. Durch das Einstreuen des Nachstreumittels in JAEGER Markierungsfarben, wird die Griffigkeit, die reflektierende Wirkung sowie die Verkehrssicherheit der Markierung wesentlich erhöht.

- erhöht die Griffigkeit sowie Verkehrssicherheit der Markierung
- steigert die reflektierende Wirkung
- erforderlich für öffentliche Straßen in Verbindung mit 750 HS, weiß
- Zugabemenge: 50 % Nachstreumittel auf 100 % Markierungsfarbe

Art.-Nr./Farbton	Gebindegröße	Kartoninhalt
759-0000	1 kg 5 kg 25 kg	

763

Kronalux® 2K-Rollplastik



2K-Rollplastik ist eine lösemittelfreie Zweikomponenten-Kaltplastik auf Basis von Acrylpolymerisaten. Kronalux® 2K-Rollplastik eignet sich speziell für die Herstellung von Flächenmarkierungen mit leicht strukturierten und griffigen Oberflächen.

- Für vollflächige Markierungen, auch auf Asphalt
- Rutschfestigkeit durch griffiges Material
- Ausgezeichnete Tages- und Nachtsichtbarkeit - auch bei Nässe!
- Für sehr langlebige Markierungen
- Leicht zu verarbeiten
- Verbrauch: ca. 3 kg/m² bei 1,8 mm

Art.-Nr./Farbton	Gebindegröße	Kartoninhalt
763-0800 weiß	12 kg	
763-1023 Verkehrsgelb	15 kg	
763-3000 Feuerrot		
763-5012 Lichtblau		
763-6024 Verkehrsgrün		
Sonderfarbtöne auf Anfrage		

MARKIERUNGSFARBEN

753

Markierwagen



Vielseitiger Markierwagen für Markierungsspray 753, Linienmarkierspray 756 und 2K-PU-Industrie-Markierspray 761. Stabile Blechkonstruktion mit 4 Rädern und Richtungspfeil. Griffanbringung für Rechts- und Linkshänder möglich. Auch für beidseitige Randmarkierungen geeignet. Sprühvorgang mit einer oder zwei Dosen möglich. Variable Strichbreite: 50-120 mm

- stufenlos einstellbare Strichbreite
- robuste Blechkonstruktion
- Richtungspfeil für exakte Markierarbeiten
- für beidseitige Randmarkierungen geeignet

Art.-Nr./Farbton	Gebindegröße	Kartoninhalt
753-MARK 1	1 St.	

202

Spraymaster II - Handmarkierer



Handmarkierer für Markierungsspray 753, Linienmarkierer 756 und 2K-PU-Industrie-Markierspray 761. Sprühhilfe zum komfortablen Auftragen sämtlicher Jaeger Markiersprays. Professionelle Alternative zur Spritzpistole.

- einfache, aber effektive Handhabung
- leichte Auslösefunktion
- exakte Positionierung und Führung möglich
- schon die Hände des Verarbeiters

Art.-Nr./Farbton	Gebindegröße	Kartoninhalt
202-0000	1 St.	

762

Airless Markierwagen



Perfekt für wirtschaftliche Markierungen kleinerer bis mittlerer Flächen wie Parkplatzmarkierungen, Zebrastrifen, Verkehrs- und Hinweisschilder mittels Markierschablonen. Platzierung der Pistole rechts oder links möglich.

- Hohe Flächeneffizienz
- Perfektes Spritzbild: scharfe Randbegrenzung
- Kurze Rüstzeiten
- Langlebige Membranpumpe
- Sehr wartungsfreundlich
- Schnelle Reinigung
- Wenig Vorlaufmaterial
- Schneller Farbwechsel

Art.-Nr./Farbton	Gebindegröße	Kartoninhalt
762-0000	1 St.	

764

Akku Airless Markierwagen



Der Akku Airless Markierwagen bietet in Kombination mit unseren Markierfarben eine unschlagbare Lösung für wirtschaftliche Markierungen im Innen- und Außenbereich. Ob für klassische Anwendungen wie Parkhaus- und Parkplatzmarkierungen, Zebrastrifen und Verkehrshinweise mittels Markierschablonen oder für Bodenmarkierungen in Lager-, Logistik- und Industriehallen – selbst für sensible Bereiche wie die Lebensmittelindustrie ist er bestens geeignet.

- Zuverlässiger und langlebiger Honda eGX Motor
- Leiser Betrieb & deutlich reduzierte Vibration
- Abnehmbarer Li-Ionen Akku: aufladbar <60 Min.
- Hohe Flächeneffizienz
- Perfektes Spritzbild: scharfe Randbegrenzung
- Schneller Farbwechsel

Art.-Nr./Farbton	Gebindegröße	Kartoninhalt
764-0000	1 St.	

SPEZIALSCHUTZLACKE

305

Aqua Sonnenschutzlack



Wasserverdünnbarer, transparenter Lack als Licht- und Wärmeschutz. Mit milchig lasierender Optik für ein angenehmes, diffuses und blendfreies Licht. Spürbare Reduzierung der Raumaufheizung. Absorbiert 60 % der schädlichen UV-Strahlung. Gute Haftung auf Glas, Plexiglas, Styropor und vielen weiteren Kunststoffen. Ideal geeignet für die Beschichtung von Sheddächern, Glasdächern, Gewächshäusern und Lichtkuppeln.

- schnell trocknend
- wetterbeständig
- gute Nasshaftung
- gute Lichtechtheit
- reduziert die Aufheizung des Rauminnen und die Durchlässigkeit für UV-Strahlung.
- Ergiebigkeit (m²/l): streichen/rollen: 7-9



Art.-Nr./Farbton	Gebindegröße	Kartoninhalt
305-9010 weiß lasierend	2,5 l 10 l	2

392

Kronen® Aqua Abziehlack



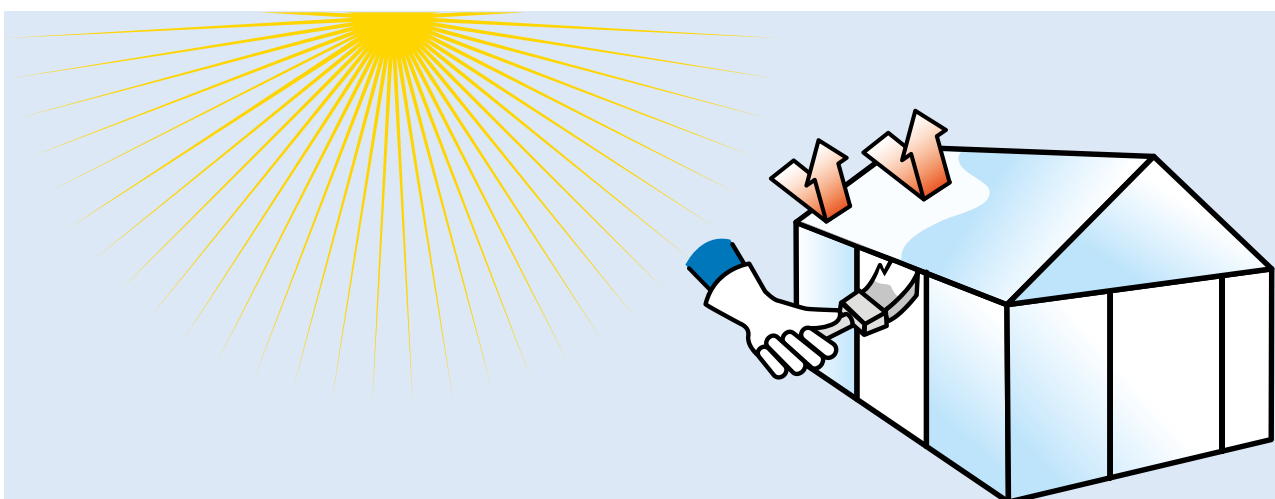
Abziehlack für glatte, nicht saugende Flächen. Zum Überziehen von Metallteilen, die nicht lackiert werden, wie Scharniere, Fenster und Türgriffe, Maschinenteile usw. aus Eisen, Aluminium, Kupfer, Messing, aber auch für glasierte Flächen oder Glas usw.; zum Schutz gegen Verunreinigungen und leichte mechanische Einflüsse.

- rasche Trocknung
- beständig gegen Wasser, verdünnte Säuren, Laugen, Dämpfe, Kalk und Zementspritzer.
- leicht abziehbar, auch nach Überlackierung mit anderen Lacken.
- Ergiebigkeit (m²/l): streichen/rollen: 2-3



Art.-Nr./Farbton	Gebindegröße	Kartoninhalt
392-0000 blau lasierend	750 ml 2,5 l	3 2

Auf Wasserbasis



VERDÜNNUNGEN/ REINIGER

42

Spezial-Verdünnung



Für Kronen® Flecken Isolierweiss 123 HS, Kronen® Renovierfarbe 423, Kronen® Objekt-Reno 425, Kronen® Anti-Schimmel-Renovierfarbe 426.

Art.-Nr./Farbton	Gebindegröße	Kartoninhalt
042-0000	1 l	6
	2,5 l	4

44

Spezial-Verdünnung



Für Multigrund 715, Glutfest 571, Universal Thermolack Silber 572 und Keller®Kellergrund 580

Art.-Nr./Farbton	Gebindegröße	Kartoninhalt
044-0000	1 l	6
	2,5 l	4

68

Spezial-Verdünnung



Für Sinolin® Heizkörperlack 277, Kronen® Exquisit 695, Zinkstaubfarbe 493, Kronalux® Flüssigkunststoff 780.

Art.-Nr./Farbton	Gebindegröße	Kartoninhalt
068-0000	1 l	6
	2,5 l	4

97

Spezial-Verdünnung



Zum Verdünnen von Kronalux® Schwimmbadfarbe 780CC, Kronalux® 2K-GFK-Poolfarbe 786, Kronalux® 2K-Pool-Siegel 787 Kronalux® 2K-PU Industriemarkierung 757, Kronalux® 2K-PU Bodenbeschichtung 853, Kronalux® 2K-PU Fliesenboden-Beschichtung 899.

Art.-Nr./Farbton	Gebindegröße	Kartoninhalt
097-0000	1 l	6
	2,5 l	4

755

Spezial-Verdünnung



Für Kronalux® Markierungsfarbe 752.

Art.-Nr./Farbton	Gebindegröße	Kartoninhalt
755-0000	1 l	6
	2,5 l	4
	10 l	

806

Spezial-Verdünnung



Für Kronalit® Grundfarbe 819, Kronalit® Buntepoxy 862.

Art.-Nr./Farbton	Gebindegröße	Kartoninhalt
806-0000	1 l	6
	2,5 l	4

75

Spezial-Reiniger



Zur Reinigung von Markierungsgeräten in Verbindung mit Kronalux® Straßenmarkierung 750 HS

Art.-Nr./Farbton	Gebindegröße	Kartoninhalt
075-0000	2,5 l	4
	10 l	

80

Spezial-Reiniger



Hochwirksamer Industriereiniger zum Entfernen von Öl, Fett, Ruß und anderen starken Verschmutzungen. Je nach Bedarf mit Wasser verdünnbar. Biologisch abbaubar gemäß DIN 29888.

- lösemittelfrei
- hochwirksam
- entfernt stärkste Verschmutzungen

Art.-Nr./Farbton	Gebindegröße	Kartoninhalt
080-0000	5 l	

884

Entkalker - Zitronensäure



Zitronensäure zum Anätzen und Reinigen mineralischer Untergründe zur Vorbereitung nachträglicher Beschichtungen. Mit klarem Wasser gut nachwaschen. Säureempfindliche Gegenstände schützen.

- zum anrauen glatter Untergründe

Art.-Nr./Farbton	Gebindegröße	Kartoninhalt
884-0000	400 g	

SPACHELMASSEN

415

2K-PE Faserspachtel



2K Polyester spachtel auf Basis von hochreaktiven Polyesterharzen. Als Reparaturspachtel auf Beton, Metall, Holz oder vielen Kunststoffen, überbrückt Lochstellen (auch Rostlöcher), für mechanisch beanspruchte Bereiche. Sehr gute Haftung, schnelle Trocknung, gut schleifbar, elastische Spachtelmasse.

- sehr gute Haftung
- schnelle Trocknung
- gut schleifbar
- elastische Spachtelmasse



Art.-Nr./Farbton	Gebindegröße	Kartoninhalt
415-0000 hellgrau	250 g 1000 g	6 6
separater Härter 418-000H	25 g	

Schleifbar nach 20 min.

418

2K-PE Füllspachtel



2K-Polyesterspachtel auf Basis von hochreaktiven Polyesterharzen, asbestfrei. Füll- und Ziehspachtel auf Metall, Holz, Beton, zum Ausfüllen von Vertiefungen und Unebenheiten, vielseitig für Reparatur- und Restaurierungsarbeiten verwendbar, auch zum Fixieren von Schrauben oder Dübeln. Sehr gute Haftung, schnelle Trocknung, gut schleifbar. Gute Standfestigkeit auch an senkrechten Flächen, kann auch in dicken Schichten aufgetragen werden.

- sehr gute Haftung
- schnelle Trocknung
- gut schleifbar
- kann auch in dicken Schichten aufgetragen werden
- geeignet für Metall, Holz und Beton



Art.-Nr./Farbton	Gebindegröße	Kartoninhalt
418-0007 weiß	250 g 1000 g	6 6
separater Härter 418-000H	25 g	

Geeignet für Metall, Holz und Beton!

419

2K-PE Feinspachtel



2K-Polyesterspachtel auf Basis von hochreaktiven Polyesterharzen, asbestfrei. Feinspachtel auf Metall, Holz oder Beton, auf mit Jaeger 2K-PE Füllspachtel 418 vorgespachtelten Flächen, zum Ausfüllen kleiner Vertiefungen und Unebenheiten, vielseitig für Reparatur- und Restaurierungsarbeiten verwendbar. Sehr gute Haftung, schnelle Trocknung, gut schleifbar. Ergibt sehr glatte Oberflächen.

- sehr gute Haftung
- schnelle Trocknung
- gut schleifbar
- kann auch in dicken Schichten aufgetragen werden
- geeignet für Metall, Holz und Beton



Art.-Nr./Farbton	Gebindegröße	Kartoninhalt
419-0007 weiß	250 g 1000 g	6 6
separater Härter 418-000H	25 g	

Geeignet für Metall, Holz und Beton!

421

Acryl Schnellspachtel



Das Produkt für punktuelle und flächige Spachtelarbeiten. Schnell trocknender, besonders feinkörniger Spachtel auf Wasserbasis, für Holz und Metall, für innen und außen. Trocknet schnell. Erzeugt eine sehr glatte Oberfläche und kann bei Bedarf in dünnen Schichten verarbeitet werden.

- Als Fleck- und Flächenspachtel verwendbar
- auf Wasserbasis
- extrem feinkörnig
- für Holz und Metall
- für innen und außen



Art.-Nr./Farbton	Gebindegröße	Kartoninhalt
421-0000 weiß	400 g Tube 1,3 kg Tube 540 g Kartusche	12 12 12

2 in 1: Fleck- und Flächenspachtel

412

Kronalit® KH-Spachtel

Kunstharzspachtel für innen und außen. Lackspachtel zum Glätten, Verfüllen und Ausbessern von porigen Untergründen, Löchern und Rissen, zur Vorbereitung von Lackierarbeiten im Innen- und Außenbereich. Geeignet für alle Malerarbeiten auf grundiertem Holz und Metall.

- lässt sich leicht und geschmeidig verarbeiten
- als Fleck- und Flächen-spachtel verwendbar
- schnell trocknend
- gut schleifbar
- für Holz und grundiertes Metall
- für innen und außen



Art.-Nr./Farbton	Gebindegröße	Kartoninhalt
412-0000 weiß	400 g 800 g 2,5 kg	12 12 6

414

Kronalit® Malerspachtel

Schnell trocknender, weißer Malerspachtel, auf wasserbasis, lösemittelfrei. Kronalit Malerspachtel 414 ist ein hervorragender Spachtel für alle Arbeiten im Maler- und Lackierbereich, besonders geeignet zum Glätten, Verfüllen und Ausbessern von Beschädigungen auf Holz und Metallen (grundiert), ideal zum Abporen von Hölzern.

- für innen und außen
- schnell trocknend
- schnelle Überarbeitbarkeit
- mehrere dünne Schichten in kurzer Zeit applizierbar
- wasserbasiert
- gut schleifbar
- einfache Verarbeitung
- geruchsfrei
- geringe Schrumpfung



Art.-Nr./Farbton	Gebindegröße	Kartoninhalt
414-0000 weiß	400 g 800 g	12 12

Schnell trocknend. Gut schleifbar.

422

Kronen® Universal Lackspachtel

Kronen® Universal-Lackspachtel ist ein schnell trocknender Kunstharz-Spachtel mit elastischen Eigenschaften. Er eignet sich besonders zum Verfüllen, Glätten und Ausbessern.

Universal-Lackspachtel ist leicht und geschmeidig zu verarbeiten und lässt sich in mehreren Schichten hervorragend übereinander auftragen und ist zudem gut schleifbar.

- als Fleck- und Flächen-spachtel verwendbar
- schnell trocknend, kann mehrmals nacheinander aufgetragen werden
- elastischer Film
- geringe Schrumpfung
- gut schleifbar
- für innen und außen



Art.-Nr./Farbton	Gebindegröße	Kartoninhalt
422-0000 weiß	250 g	12

Schnell trocknend. Gut schleifbar.

DÄCHER SCHÜTZEN

627

Aqua Thermo Dachfarbe



Für Dächer mit und ohne Neigung. Geeignet für Faserzement, Bitumenbahnen, Beton, Dachpappen und viele weitere Untergründe. Flachdächer sind mit Glasvlies wie z.B. Kobau Microlith® Spachtelvlies) in den ersten Anstrich einzubetten. Ideal für Dächer mit beidseitig photoaktiven Solarmodulen. System Grundierungen: siehe Technisches Merkblatt.

- Reduziert die Aufheizung von Dachpappe um mehr als 50 %
- Unterstützt die Energieeffizienz von beidseitig photoaktiven Solarmodulen
- Tönbar nach RAL und NCS
- Sehr beständig gegen UV-Strahlen und Temperaturveränderungen
- Ergiebigkeit (m²/kg): streichen/rollen: ca. 1

Art.-Nr./Farbton	Gebindegröße	Kartoninhalt
627-0800 weiß	5 kg 20 kg	



626

Aqua Dach- und Dachrinnenfarbe



Aqua Dach- und Dachrinnenfarbe wurde speziell für die Renovierung von Dachrinnen und verwitterten Dachflächen entwickelt, z.B. auf Garagen, Carports, Garten- und Gerätehäusern, Kleintierställen. Haftet auf vielen gängigen Untergründen wie Schweißbahnen, Messing, Stahl, Kupfer, abgewitterte Feuerverzinkung, abgewitterte Spritzverzinkung, Hart-PVC, Beton und Faserzement. Aqua Dach- und Dachrinnenfarbe ist witterungsbeständig und UV-lichtbeständig.

- tropft und spritzt nicht
- sehr leichte Verarbeitung
- witterungs- und UV-beständig
- dauerelastisch
- auf Wasserbasis
- zum Überstreichen von Wasserdicht
- passiver Korrosionsschutz durch Eisenglimmer
- ausgezeichnete Haftung
- Ergiebigkeit (m²/l): streichen/rollen: 4-5

Art.-Nr./Farbton	Gebindegröße	Kartoninhalt
626-0707 anthrazit	2,5 l	4
626-0802 rotbraun	5 l	1
626-7001 silbergrau		
626-9010 weiß		



Profi-Produkt für Dachflächen und Dachrinnen

620

Jungkeit Wasserdicht



Dauerelastische Dichtungsmasse mit Acrylfasern verstärkt. Zur Reparatur von schadhafte Fugen, Rissen und Löchern im gesamten Dachbereich, wie z.B. an Schornsteinen, Abflussrohren, Oberlichtern, Dachfenstern, Dachrinnen usw.

- wasserfeste, elastische und faserverstärkte Dichtungsmasse
- dichtet sofort und dauerhaft, auch bei Regen oder Frost
- überbrückt Risse bis zu 1 cm
- Ergiebigkeit (m²/l): streichen/rollen: 0,5

Art.-Nr./Farbton	Gebindegröße	Kartoninhalt
620-7001 hellgrau	375 ml 750 ml 4 l	12 6 4



Dichtungsmasse für punktuellen Einsatz!

619

Aqua Dachgrundierung



Zur Grundierung von stark saugenden Untergründen auf Dächern aus Faserzement. Reguliert die Saugfähigkeit und schafft einen stabilen Untergrund zur weiteren Beschichtung.

- gute Eindringtiefe
- reguliert die Saugfähigkeit
- Basis für Anstriche mit Aqua Dach- und Dachrinnenfarbe 626
- Ergiebigkeit (m²/l): streichen/rollen: 5

Art.-Nr./Farbton	Gebindegröße	Kartoninhalt
619-6000 grün lasierend	2,5 l	2



ROSTSCHUTZ-PROGRAMM AUTO

510

LÖWE Auto-Rost-Primer



Korrosionsschutz-Grundierung für alle Pkw's, Nutzfahrzeuge, Baumaschinen, Stahlkonstruktionen, Gußeisen etc. Alkydharzgrundierung, aromatenarm. Lufttrocknende Einkomponenten-Grundierung, direkt auf Restrost streichbar (ohne Rostumwandler).

- gute Schleifbarkeit
- lufttrocknende Einkomponenten-Grundierung
- hohe Füllkraft und Haftung
- hitzebeständig bis 120°C
- überlackierbar mit vielen Lacksystemen (nitrofest)
- Ergiebigkeit (m²/l):
streichen/rollen: 10-12
spritzen: 7-9



Art.-Nr./Farbton	Gebindegröße	Kartoninhalt
510-7001 grau	375 ml	6
510-8012 rotbraun	750 ml	6
510-9005 schwarz	2,5 l	6

511

LÖWE Auto-Rost-Primer Spray



Korrosionsschutz-Grundierung für alle Pkw's, Nutzfahrzeuge, Baumaschinen, Stahlkonstruktionen, Gußeisen etc. Verwendungszweck und Eigenschaften wie LÖWE Auto-Rost-Primer 510.

- gute Schleifbarkeit
- hohe Füllkraft und Haftung
- hohe Ergiebigkeit
- hitzebeständig bis 120°C
- überlackierbar mit vielen Lacksystemen (nitrofest)
- Ergiebigkeit:
1,5-2 m²/400 ml Spray



Art.-Nr./Farbton	Gebindegröße	Kartoninhalt
511-7001 grau	400 ml	12

563

LÖWE Rost-Primer Plus



Dickschicht-Korrosionsschutz, Füller und Grundierung für Maschinen, Nutzfahrzeuge, Baumaschinen, Stahlkonstruktionen, Gußeisen etc. Aromatenarme Alkydharzgrundierung.

- extrem witterungsbeständig
- optimaler Rostschutz ohne Deckanstrich
- optimale Füllkraft
- perfekter Rostschutz in einem Anstrich
- Ergiebigkeit (m²/l):
streichen/rollen: 6-8
spritzen: 6-8



Art.-Nr./Farbton	Gebindegröße	Kartoninhalt
563-7001 grau	375 ml	6
563-8012 rotbraun	750 ml	6
563-9005 schwarz	2,5 l	6
563-9010 weiß		

ZUBEHÖR

200

Spraymaster



Für ein sauberes und effizientes Arbeiten mit sämtlichen Jaeger-Spraydosen, außer den Markiersprays 753, 756 und 761. Die Sprühhilfe ermöglicht eine professionelle Handhabung, ähnlich einer Spritzpistole. Zum komfortablen Lackieren auch großer Flächen und schwer zugänglicher Stellen.

- professionelle Alternative zur Spritzpistole
- schont die Hände des Verarbeiters
- komfortable Sprühhilfe

Art.-Nr./Farbton	Gebindegröße	Kartoninhalt
200-0000 Kunststoff schwarz	Stk.	

VILLA VENEZIA KREATIVTECHNIKEN

309

Iso-Mineralgrund



Jaeger Iso-Mineralgrund ist eine universelle Haftgrundierung für alle dekorativen Maltechniken. Für innen und außen. Jaeger Iso-Mineralgrund verbessert die Haftung, isoliert Verschmutzungen und Holzinhaltsstoffe und erleichtert das Aufbringen einer Spachteltechnik, wie Stucco Romano, Epoca Marmor, Antiqua Kalkputz, Stucco Fondo, Stucco Veneziano und Fresco Veneziano.

- schnell trocknend
- außerordentlich gutes Haftvermögen
- wasserverdünnbar
- isoliert Verschmutzungen und Holzinhaltsstoffe
- Verbrauch: ca. 0,2 kg/m²

Art.-Nr./Farbton	Gebindegröße	Kartoninhalt
309-0800 weiß	5 kg 25 kg	



960

Stucco Fondo



Grundspachtel für Glätte- und Marmorier-techniken. Jaeger Stucco Fondo dient als Feinspachtel zur Untergrundvorbereitung für besonders hochwertige Glätte- und Marmorier-techniken, speziell für Jaeger Stucco Veneziano und andere hochwertige Maltechniken.

- gut füllend
- leicht schleifbar
- reißt nicht
- unbrennbar
- Verbrauch: je nach Schichtdicke pro Lage: ca. 0,4 kg/m²

Art.-Nr./Farbton	Gebindegröße	Kartoninhalt
960-0000 weiß 960-0... Farbtoncode Wählen Sie aus zahlreichen Farb-tönen des Farbton-fächers	5 kg 25 kg	



965 Fresco Veneziano



961

Stucco Veneziano



Glättespachtelmasse für original venezianische Glättetechniken mit porzellanglatten Oberflächen. Für hochwertige Kreativtechniken wie Glättespachteltechniken in der traditionellen Art des Stucco lustro und der Marmormalerei.

- polierfähig
- mit marmorartiger Tiefenlichtwirkung
- reißt nicht
- unbrennbar
- enthält Marmorermehl
- Verbrauch: je nach Schichtdicke pro Lage: ca. 0,2 kg/m²

Art.-Nr./Farbton	Gebindegröße	Kartoninhalt
961-0800 weiß 961-0... Farbtoncode Wählen Sie aus 88 Farbönen des Farbtonfächers	5 kg	

Für edle Glättetechniken!



Hier geht's zum Video

965

Fresco Veneziano



Mineralische Glättespachtelmasse für Kalkpress- und Antiktechnik. Eignet sich für hochwertig geglättete Maleien in der traditionellen Art des Freskos, für Glätte- und Marmorieretechniken an strapazierten Innenflächen. In Kombination mit Jaeger Antiqua lassen sich geglättete Oberflächen schaffen, die einen patinierten Effekt aufweisen (Antiktechnik).

- aus natürlichem Sumpfkalk
- polierfähiger Glättespachtel
- wasserdampfdiffusionsfähig
- mit hochwertigem Marmorermehl
- reißt nicht
- unbrennbar
- seidenglänzend
- Verbrauch: je nach Schichtdicke pro Lage: ca. 0,4 kg/m²

Art.-Nr./Farbton	Gebindegröße	Kartoninhalt
965-0031 weiß 965-0... Farbtoncode Wählen Sie aus zahlreichen Farbönen des Farbtonfächers	5 kg 15 kg	

Für hochwertige Kalkpresstechniken!

961 Stucco Veneziano



VILLA VENEZIA KREATIVTECHNIKEN

929

Sabbia



Dekorativer Deckanstrich mit feiner metallisierender Sandkornstruktur auf wässriger Basis. Jaeger Sabbia eignet sich zur Veredelung von allen dekorativen Flächen im Innenraum. Die Struktur der Oberfläche läßt sich dabei individuell durch die Pinsel-führung gestalten, das Ergebnis ist eine rundum brillante Optik.

- brillante Oberfläche
- lösemittelfrei
- wasserverdünnbar
- leicht zu verarbeiten
- edle Metallic-Oberfläche mit feiner Sandstruktur
- Ergiebigkeit: ca. 8 m²/l



Art.-Nr./Farbton	Gebindegröße	Kartoninhalt
929-0700 gold	1 l	
929-0701 silber		
929-0704 kupfer		

**Dekorative Metallic-Effekt-
beschichtung mit Sand-Struktur.**



Hier geht's
zum Video

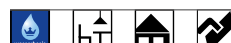
968

Antiqua



Mineralischer Feinputz, wenn es auf eine glatte und mineralische Beschichtung ankommt, z.B. an historischen Bauten und in der modernen Architektur, ist Jaeger Antiqua ein idealer Glätteputz. Jaeger Antiqua eignet sich auch hervorragend als Malgrund für gewolkte Oberflächen und Lasurtechniken. Auch traditionelles Sgraffito, Relief und Freskotechniken lassen sich mit Jaeger Antiqua leicht ausführen.

- aus natürlichem Sumpfkalk
- wasserdampfdiffusionsfähig (DIN 53122) $s_d = 0,04$ m
- alkalibeständig
- wetterbeständig
- beugt auf natürliche Weise Schimmelbildung vor
- für innen und außen
- Verbrauch: je nach Schichtdicke pro Lage: 1-1,3 kg/m²



Art.-Nr./Farbton	Gebindegröße	Kartoninhalt
968-0000 weiß	10 kg	
968-0... Farbtoncode	25 kg	
Wählen Sie aus zahlreichen Farb-tönen des Farbtonfächers		



Hier geht's
zum Video

939 Stucco Romano

929 Sabbia



939

Stucco Romano



Kreative Wandgestaltung liegt voll im Trend: Mit Jaeger Stucco Romano, einem dispersionsgebundenen, dekorativen Feinspachtel, lassen sich dekorative Glättspachteltechniken jetzt ganz rationell ausführen. Für hochwertige, porzellanglatte Oberflächen im Stil der original venezianischen Glättetechniken. Verarbeitung: 1 x Iso-Mineralgrund (geschliffen), 2 x Stucco Romano.

- wasserdampfdiffusionsfähig
- mit marmorartiger Tiefenlichtwirkung
- Verbrauch: je nach Schichtdicke pro Lage: 0,2 kg/m²



Hier geht's zum Video

Art.-Nr./Farbton	Gebindegröße	Kartoninhalt
939-0800 weiß 939-0... Farbtoncode	5 kg	
Wählen Sie aus zahlreichen Farbtönen des Farbtonfächers		

Glättetechnik in nur 2 Arbeitsgängen!

949

Epoca Marmor



Mit Jaeger Epoca Marmor wird eine moderne Kalkpresstechnik auf Basis von hochwertigem, lange gereiftem Sumpfkalk mit mineralischen Pigmenten erzielt. In nur zwei Lagen entsteht ein natürlicher marmorierter Effekt. Die mineralisch seidige Oberfläche sorgt für ein typisch mediterranes Ambiente. Je nach Bearbeitung kann die Oberfläche matt oder seidenmatt gestaltet werden. Bei Überarbeitung mit Antik Seife kann auch ein marmorartiger Glanz erzielt werden (Antiktechnik).



- mit natürlichem Sumpfkalk
- rationell und leicht zu verarbeiten
- reißt nicht
- unbrennbar
- atmungsaktive Oberfläche
- beugt auf natürliche Weise Schimmelbildung vor
- sehr gut wasserdampfdiffusionsfähig (S_d=0,04 m)
- Verbrauch: je nach Schichtdicke pro Lage: ca. 0,5 kg/m²



Hier geht's zum Video

Art.-Nr./Farbton	Gebindegröße	Kartoninhalt
949-0800 weiß 949-0... Farbtoncode	5 kg 10 kg	
Wählen Sie aus zahlreichen Farbtönen des Farbtonfächers		

949 Betonoptik mit Epoca Marmor



VILLA VENEZIA KREATIVTECHNIKEN

926

Kupfer-Patina



Kupferflächen passen hervorragend zum Industriedesign, erst recht wenn sie eine Patina mit dem typischen Grünspan aufweisen. Das Kupfer-Patina funktioniert ganz ähnlich wie der Echt-Rost: Die kupferrote Grundfarbe wird mit einem Aktivator zur Reaktion gebracht, schon nach ca. 30 Minuten wird der Grünspan sichtbar.

- Dekoratives Erscheinungsbild
- Echte Kupferpatina
- Individuelle Gestaltungsmöglichkeiten
- Einfach aufzutragen
- Ergiebigkeit: ca. 8 - 12 m²/l



Art.-Nr./Farbton	Gebindegröße	Kartoninhalt
926-0000 Grundfarbe	1 l	1
926-000A Aktivator	500ml	1

986

Echt-Rost



Rostige Oberflächen sind für den Industrial Style unverzichtbar. Jetzt kann man echten Rost schnell, einfach und vor allem gezielt erzeugen: Die mit Eisenpartikeln angereicherte Grundfarbe wird mittels eines separat gelieferten Aktivators zur Oxidation gebracht. Die Stärke des Effekts kann man durch die Auftragsweise des Aktivators steuern. Abschließend kann die Oberfläche mit einem Schutzüberzug vor dem Abfärben geschützt werden.

- Echter Rost
- Individuelle Gestaltungsmöglichkeiten
- Einfach aufzutragen
- Ergiebigkeit: ca. 3 - 6 m²/l



Art.-Nr./Farbton	Gebindegröße	Kartoninhalt
986-0000 Grundfarbe	1 l	1
986-000A Aktivator	250 ml	2

925

Echt-Rost-Siegel



Farblose Versiegelung für Echt-Rost und Kupfer-Patina. Schutz gegen Abfärben und Versiegelung von Dekorativen Wandtechniken wie Echt Rost und Kupfer Patina.

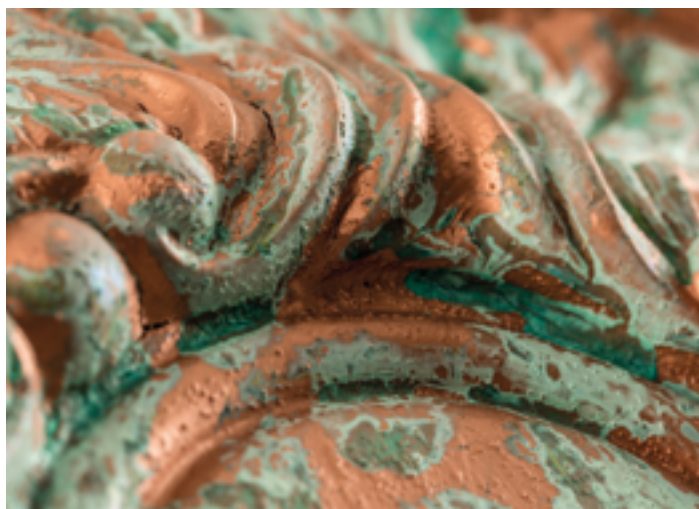
- leicht zu verarbeiten
- gute Abriebbeständigkeit
- geringe Anfeuerung
- für innen und außen
- matte Oberfläche
- Ergiebigkeit: ca. 8 - 10 m²/l



Art.-Nr./Farbton	Gebindegröße	Kartoninhalt
925-0000 farblos matt	750 ml	3

986 Echt-Rost

926 Kupfer-Patina



990

Diamante



neu



Mit Diamante lassen sich Oberflächen in Innenräumen dekorativ veredeln. Dabei kann die Intensität des Diamanteffekts an der Oberfläche je nach Beimengung der Effektpigmente individuell reguliert und gestaltet werden. Das Ergebnis ist eine brillant schimmernde Fläche mit faszinierendem Lichtspiel.

- Brillant schimmernde wolkgige Oberfläche
- Spektakuläres Licht- und Schattenspiel
- Diamanteffekt individuell steuerbar
- Wasserverdünnbar
- Leicht zu verarbeiten
- Ergiebigkeit: ca. 16 m²/l

Art.-Nr./Farbton	Gebindegröße	Kartoninhalt
990-0800 Weiß	2,5 l	
990-7021 Anthrazit		
991-0000 Diamanteffekt	100g	

927

Calce Argilla



Focus Open 2019
Special Mention

Der neuartige Kalk-Lehmputz Calce Argilla verfügt über einen hohen Lehmanteil mit integrierten Cellulosefasern, wodurch höhere Schichtdicken erzielt werden können. Damit lässt sich das Material herrlich rustikal strukturieren, so dass auch hier individuelle Oberflächen entstehen können, die anscheinend über Jahrzehnte gealtert sind. Die Materialkombination mit feinem Marmor und Natursanden ist verarbeitungsfertig eingestellt und kann sehr unkompliziert und unverdünnt verarbeitet werden.

- Mineralische Basis Kalk/Lehm
- sorgt für gutes Raumklima
- beugt auf natürliche Weise der Schimmelbildung vor
- hoch wasserdampfdiffusionsfähig
- mit 964 Mineralfarbkonzentrat einfärbbar (bis zu 5%)
- Ergiebigkeit: 0,4 – 0,6m²/kg für beide Schichten

Art.-Nr./Farbton	Gebindegröße	Kartoninhalt
927-0800 weiß	20 kg	

928

Vesuvio



Eine wunderschöne Ergänzung zu den rauen Rost- oder Kupfer-Oberflächen ist die neue, mit metallisierenden Pigmenten veredelte Glättspachtelmasse Vesuvio, die für seidenmatte Oberflächen mit faszinierenden Lichteffekten sorgt. Fünf attraktive Farbtöne bieten hier viele Kombinationsmöglichkeiten. Aber auch als großflächiger Wandbelag im gehobenen Objektbereich empfiehlt sich die verarbeitungsfertige Glättetechnik. Der Auftrag erfolgt in zwei Schichten, die Deckschicht kann mit Pinsel oder Kelle strukturiert werden.

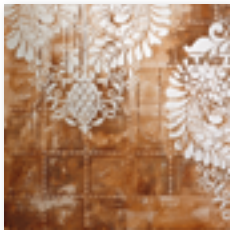
- Edle, seidenmatte Optik
- Einfach zu verarbeiten
- Faszinierende Lichtspiele durch metallisierende Pigmente
- Ergiebigkeit: 8 – 10 m²/ltr für beide Schichten

Art.-Nr./Farbton	Gebindegröße	Kartoninhalt
928-0321 Volla (rot-braun-metallic)	1 l	
928-0305 Acera (grau-metallic)		
928-0314 Cassili (anthrazit-metallic)		
928-0313 Saviano (kupfer-metallic)		
928-0303 Ottaviano (silber-orangemetallic)		

VILLA VENEZIA KREATIVTECHNIKEN

951

Kreativ Schablonen



Mit den Schablonenmotiven entstehen individuelle Oberflächen im chabby Stil, die anscheinend über Jahrzehnte in Würde gealtert sind. Der wohngesunde Kalk-Lehmputz 927 Calce Argilla verfügt über einen hohen Lehmanteil mit integrierten Cellulosefasern. Damit werden höhere Schichtdicken möglich und das Material lässt sich herrlich strukturieren.

- Kunststoffschablone
- wiederverwendbar
- vielseitig attraktive Motive

Art.-Nr./Farbton	Gebindegröße	Kartoninhalt
951-		
0100 Italia	70x100 cm	
0200 India	50x70 cm	
0300 Oriental	50x70 cm	
0400 Arabic	50x70 cm	
0500 Africa	58x58 cm	
0700 Galizia	53x79 cm	
0800 Andalusia	53x79 cm	
0900 Katalania	53x79 cm	
1000 Industrial	50x70 cm	
1100 Venezia	70x100 cm	



951-0100 Italia | 70x100 cm



951-0200 India | 50x70 cm



951-0300 Oriental | 50x70 cm



951-0400 Arabic | 50x70 cm



951-0500 Africa | 58x58 cm



951-0700 Galizia | 53x79 cm



951-0800 Andalusia | 53x79 cm



951-0900 Katalania | 53x79 cm



951-1000 Industrial | 50x70 cm



951-1100 Venezia | 70x100 cm

962

Kronen® Wachs-Finish



Spachtelfähiges Polierwachs. Kronen® Wachs-Finish ist ein spezielles Finish für alle glatten Innenflächen, deren Glanzgrad erhöht werden soll, insbesondere für Glättete- und Marmortechniken mit Jaeger Stucco Veneziano.

- auf Hochglanz polierfähig
- schützt die Oberfläche
- erhöht Farbbrillanz und Farbtiefe
- Verbrauch: ca. 20 g/m²



Art.-Nr./Farbton	Gebindegröße	Kartoninhalt
962-0000 farblos	300 g	

963

Kronen® Exquisit-Finish



Gold-, Silber-, Bronze- und Messing-Spachtelwachs für alle glatten Innenflächen, die veredelt werden sollen. Speziell als Endbeschichtung von Glättetechniken, die mit Jaeger Stucco Veneziano gespachtelt sind.

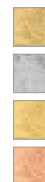
- auf Hochglanz polierfähig
- schützt die Oberfläche
- Ergiebigkeit: ca. 15-25 g/m²



Hier geht's zum Video



Art.-Nr./Farbton	Gebindegröße	Kartoninhalt
963-0700 Echthgold	300 g	
0701 Echtsilber	300 g	
0705 Messing	300 g	
0706 Bronze	300 g	



985

Antik Seife



Wachsseife aus gebleichtem Bienenwachs, frei von Ölen. Zur dekorativen Veredelung und als Polierhilfsmittel für Putze und Spachteltechniken wie z.B. Jaeger Antiqua, Stucco Romano, Epoca Marmor im Innenbereich.

Anwendung: 1 - 2x mit Traufel dünn auftragen je nach gewünschtem Effekt. Nach Trocknung kann die Oberfläche poliert oder verpresst werden um eine antik-patinierte Oberfläche zu erhalten.

- schützt die Oberfläche
- nach Trocknung wasserunlöslich
- erhöht Farbbrillanz und Farbtiefe
- Verbrauch: 30 - 50 ml/m², je nach Saugfähigkeit des Untergrunds.



Art.-Nr./Farbton	Gebindegröße	Kartoninhalt
985-0000 farblos	1 kg	

940

Farbtonfächer Spachteltechniken



Sensationelle 88 Farbtöne bietet der Jaeger-Farbtonfächer. Als besonderes Highlight präsentieren sich die inzwischen vier Metallic Spachtelwachs: Echthgold, Echtsilber, Messing und Bronze.

- 88 attraktive Farbtöne
- Stucco Fondo
- Stucco Veneziano
- Stucco Romano
- Epoca Marmor
- Fresco Veneziano
- Metallic Spachtelwachs
- Antiqua

Art.-Nr./Farbton	Gebindegröße	Kartoninhalt
940-0000	St.	

VILLA VENEZIA KREATIVTECHNIKEN

973

Veneziano Spachtel



Spezial-Werkzeug für die Verarbeitung der dekorativen Villa Venezia Produkte.

Art.-Nr./ Farbton	Gebinde größe	Karton- inhalt
973- 0008 8 cm	St.	
0012 12 cm		

974

Glättkelle



Spezial-Werkzeug für die Verarbeitung der dekorativen Villa Venezia Produkte.
Maße: 200 x 80 mm und 240 x 100 mm

Art.-Nr./ Farbton	Gebinde größe	Karton- inhalt
974- 0000 20x8 cm	St.	
0001 24x10 cm		

920

Traufel



Spezial-Werkzeug für die Verarbeitung der dekorativen Villa Venezia Produkte.
Maße: 280 x 120 mm

Art.-Nr./ Farbton	Gebinde größe	Karton- inhalt
920-0000 28x12 cm	St.	



964

Mineralfarbenkonzentrat

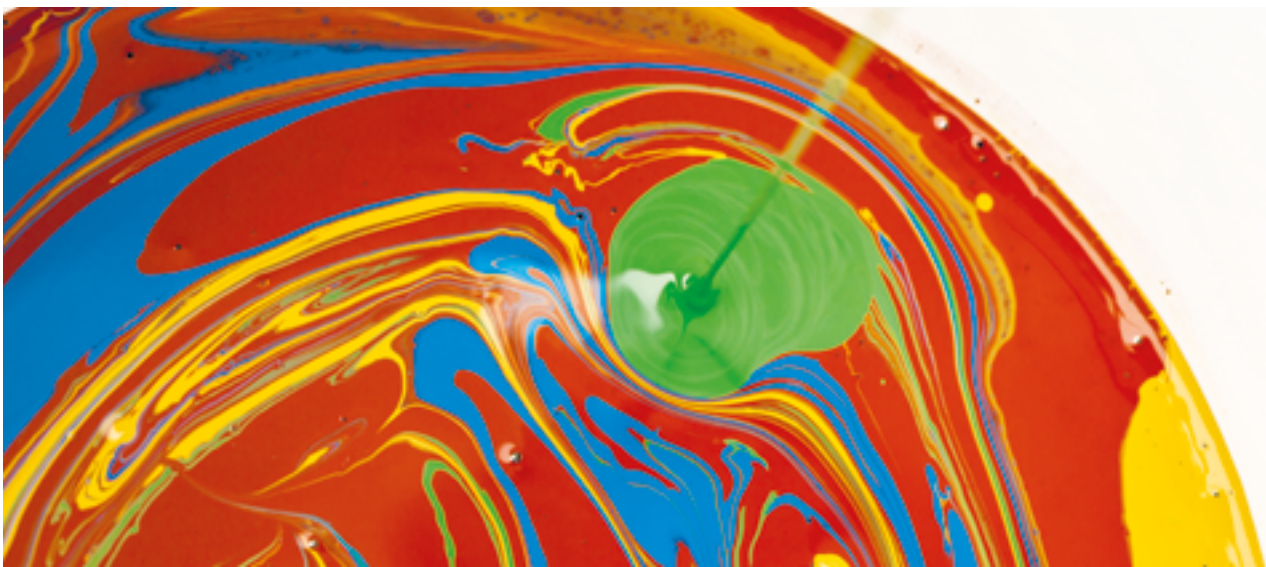


Farbkonzentrat zum Abtönen aller mineralischen Produkte der Villa Venezia Produktgruppe. Das Mineralfarbenkonzentrat eignet sich für folgende Jaeger-Produkte: Stucco Fondo, Stucco Veneziano, Fresco Veneziano, Antiqua, Epoca Marmor, Stucco Romano, Diamante, Calce Argilla, Antik Seife

- säure- und alkalibeständig
- wetterbeständig
- lichtecht



Art.-Nr./Farbton	Gebindegröße	Kartoninhalt
964-	250 ml	
0014 Giallo Ossido		
0020 Arancione		
0050 Blu Lux		
0060 Verde Lux		
0090 Nero		
0110 Rosso Ossido		



DECO WALL & FLOOR

FUGENLOSER WAND- UND BODENSPACHTEL

933

1K Deco Wall & Floor plus



Gebrauchsfertiger Spackel für fugenlose Oberflächen. Dekorativer Spackel für Boden- und Wandflächen. Ideal für Büros, Badezimmer und das Objektgeschäft. Verarbeitungsfähig eingestellt, kann bis zu 5% mit Wasser verdünnt werden

- Edle Loftoptik
- Für Wandflächen im Nassbereich geeignet (mit 2K Nassraumsiegel)
- Sehr gute Wasserresistenz
- Gebrauchsfertig
- Einfache Verarbeitung
- Werkseitig tönbar in 28 verschiedenen Farbtönen
- Verbrauch: ca. 1 kg/m² pro Lage

Art.-Nr./Farbton	Gebindegröße	Kartoninhalt
933-0800 933-0... Farbtoncode Wählen Sie aus zahlreichen Farbtönen der Farbtonkarte	20 kg	

923

Deco Wall & Floor



Fugenlose Wand- und Bodengestaltung. Mit JAEGER DECO WALL & FLOOR werden optisch anspruchsvolle fugenlose Wand- und Bodenflächen erzielt, die nicht nur überaus attraktiv, sondern auch widerstandsfähig und dauerhaft sind. Der Clou: DECO WALL & FLOOR kann sogar im Nassbereich an Wänden eingesetzt werden!

- beständig gegen Wasser, Schmutz und haushaltsübliche Reinigungsmittel
- für den Nassbereich geeignet (mit 2K Aqua Nassraumsiegel)
- kann auf viele Untergründe aufgetragen werden
- geeignet als Wandbeschichtung und Spackelboden
- werkseitig tönbar in 28 verschiedenen Farbtönen
- Verbrauch: ca. 800 g/m² pro Lage

Art.-Nr./Farbton	Gebindegröße	Kartoninhalt
923-9010 923-0... Farbtoncode Wählen Sie aus zahlreichen Farbtönen der Farbtonkarte	4 kg 20 kg	

975

Deco Wall & Floor System-Werkzeugkoffer



System Werkzeug bestückt mit 3 unterschiedlichen Kellen für die Verarbeitung von Deco Wall & Floor. Die Kellen sind mit angepasster Blattstärke gefertigt. Zusätzlich sind alle Kellen mit einer Spezial-Legierung behandelt und erzeugen somit keinen Metallabrieb.

- kein Metallabrieb
- 3 verschiedene Blattstärken in unterschiedlichen Größen

Art.-Nr./Farbton	Größe
975-0000	Werkzeugkoffer bestückt mit 3 Kellen
975-0001 Classic	200 x 80 x 0,6 mm
975-0002 Flex	240 x 100 x 0,5 mm
975-0003 ProFlex	300 x 110 x 0,3 mm

676

2K Aqua Deco Wall & Floor Siegel



Farbloser, wasserverdünnbarer 2K PU Siegellack für Deco Wall & Floor.
Verwendungszweck: Schutz und Versiegelung von mit Deco Wall & Floor bearbeiteten Boden- und Wandflächen für den gehobenen Privatbereich.

- leicht zu verarbeiten
- ausgezeichnete Abriebbeständigkeit
- hohe Strapazierfähigkeit
- sehr gute Eindringtiefe
- guter Verlauf
- hervorragende Beständigkeit gegen Haushaltschemikalien
- Ergiebigkeit (m²/kg): ca. 8 pro Lage



Art.-Nr./Farbton	Gebindegröße	Kartoninhalt
676-0003 Farblos Seidenmatt	2,5 kg	

677

2K Aqua Nassraumsiegel



Hochwertige Nassraum-Versiegelung für Deco Wall & Floor. Farbloser, wasserverdünnbarer 2-Komponenten Siegellack auf Basis Acrylpolymer und aliphatische Polyurethane
Verwendungszweck: Schutz und Versiegelung von mit Deco Wall & Floor bearbeiteten Boden- und Wandflächen im Nass- und Küchenbereich.

- leicht zu verarbeiten
- ausgezeichnete Abriebbeständigkeit
- hohe Strapazierfähigkeit
- sehr hohe Füllkraft
- guter Verlauf
- hervorragende Beständigkeit gegen Haushaltschemikalien
- sehr gute Wasserbeständigkeit
- sehr gute Hitzebeständigkeit
- Ergiebigkeit (m²/kg): ca. 10-12 pro Lage



Art.-Nr./Farbton	Gebindegröße	Kartoninhalt
677-0104 Farblos matt	1,3 kg	

877

2K Aqua Grundierkonzentrat



2K Aqua Grundierkonzentrat 877 ist die ideale Grundierung auf Deco Wall & Floor vor der Versiegelung mit Deco Wall & Floor Siegel 676 und Nassraumsiegel 677. Die Grundierung vermindert die Wasseraufnahme, verfestigt und schließt die Poren.

- Hydrophobierende Grundierung
- Wässrig, kein Geruch
- Leicht zu verarbeiten
- Sehr hohe Penetration
- Verfestigend
- Nicht filmbildend
- Ergiebigkeit (m²/kg): ca. 10



Art.-Nr./Farbton	Gebindegröße	Kartoninhalt
877-0000 Farblos	750 g	

084

Deco Wall & Floor Reinigungs- und Pflegekonzentrat



Deco Wall & Floor Reinigungs- und Pflegekonzentrat ist ideal für die regelmäßige Unterhaltsreinigung von mit Deco Wall & Floor bearbeiteten Flächen sowie für die Reinigung und Pflege von lackierten Parkett, Holzfußböden, PVC-, CV-, Polyolefin-, Kork-, Linoleum- und Gummibeläge sowie Natur- und Kunststein.

- Reinigung und Pflege in einem Arbeitgang
- für die regelmäßige Unterhaltsreinigung von mit Deco Wall & Floor bearbeiteten Flächen



Art.-Nr./Farbton	Gebindegröße	Kartoninhalt
084-0000	1 l	12

BESONDERE GESCHÄFTSBEDINGUNGEN

Diese Lieferbedingungen gelten ergänzend zu den Allgemein Lieferungs- u. Zahlungsbedingungen der Lackindustrie.

1. Lieferung

- 1.1 Im Inland erfolgt die Lieferung bei Aufträgen mit einem Nettogewicht von unter 100 Kilogramm (oder einem Nettowarenwert unter ca. € 650,-) „ab Werk“ (unfrei).
- 1.2 Bei Aufträgen ab einem Nettogewicht von über 100 Kilogramm (oder einem Nettowarenwert über ca. € 650,-) erfolgt die Lieferung „frei Haus“
- 1.3 Mehrkosten für Express- und Eilgutsendungen gehen zu Lasten des Käufers. Wir werden bemüht sein den frachtgünstigsten Versandweg zu wählen.
- 1.4 Der Mindestbestellwert pro Auftrag beträgt € 100,-. Bei Unterschreitung wird ein Mindermengenzuschlag in Höhe von € 7,50 / Auftrag berechnet.

2. Partierabatte

Auf unsere Listenpreise gewähren wir bei geschlossenen Abnahmen (Ausnahme Nettopreise) folgende Partierabatte:

ab 250 kg netto 2%	ab 1000 kg netto 4%
ab 500 kg netto 3%	ab 2000 kg netto 5%

3. Sonderfarbtöne

Sonderfarbtöne fertigen wir gerne nach Ihren Wünschen

€ 3,10 je kg/l	bis 25 kg/l
€ 2,70 je kg/l	ab 25 bis unter 50 kg/l
€ 2,40 je kg/l	ab 50 bis unter 100 kg/l
€ 2,10 je kg/l	ab 100 bis unter 300 kg/l

Bei Erstellung von Sonderrezepturen nach Mustervorlage erheben wir für die Erstellung der Rezeptur einen Unkostenbeitrag in Höhe von € 49,50 / Rezeptur.

4. Sonderanfertigungen sind möglich.

Preise und Lieferzeiten bitten wir zu erfragen.

5. Warenrücknahmen:

Warenrücknahmen sind nur nach vorheriger Absprache mit dem Werk möglich. Es können auch nur wiederverkaufsfähige Produkte zurückgenommen werden. Für die Abwicklung berechnen wir Handlingskosten von 25% des Warenwertes und die Kosten der Rückfracht. Sonderartikel und Sonderfarbtöne sind von der Rücknahme ausgeschlossen.

6. Ihre Zahlung

erbitten wir bis spätestens 30 Tage nach Rechnungsdatum rein netto. Bei Zahlung innerhalb von 10 Tagen gewähren wir 2 % Skonto auf den Warenwert.

7. Händlerpflichten

Die Firma P. Jaeger GmbH & Co. KG bietet unter seinen Marken JAEGER, Löwe, Keller hochwertige, erklärungsbedürftige Produkte für den Profi-Anwender an und vertreibt sie über den Farbengroßhandel. Dies erfordert vom Händler eine entsprechende Infrastruktur und Beratungsfähigkeit. Als Händler von Jaeger Produkten verpflichten Sie sich daher, folgende Kriterien zur Qualitätssicherung zu erfüllen:

7.1. Sie verfügen über einen stationären Verkaufsraum mit einer Mindestfläche von 20 qm, in dem Sie dauerhaft unsere Jaeger-Produkte präsentieren und diese zum Kauf zur Verfügung stehen. In der Verkaufsstelle ist die Kundenbetreuung durch qualifiziertes Fachpersonal gewährleistet.

7.2. Von den nachfolgenden Kriterien sollen zusätzlich wenigstens vier erfüllt sein:

- a. Der Händler soll über einen fachlich qualifizierten Außendienst für die regionale Betreuung des Malerhandwerks verfügen.
- b. Der Händler soll über eine seinem Warenumsatz entsprechende Fuhrparklogistik mit Baustellenlogistik verfügen.
- c. Der Händler soll über eine permanente Lagerhaltung der wesentlichen (gemessen an der nach Erfahrungswerten durch uns festgestellten Marktlage) Jaeger-Produkte in üblichen Großhandlungsmengen verfügen.
- d. Der Händler lässt regelmäßig Schulungen seiner Mitarbeiter/innen sowie Kunden durch Jaeger Mitarbeiter/innen zu und leistet dabei Unterstützung.
- e. Der Händler gewährt seinen Profi-Handwerker-Kunden die Möglichkeit, bei entsprechenden Voraussetzungen, Jaeger Produkte auf Rechnung zu kaufen.

Uns ist es vorbehalten, die unter Ziffer 7.2. genannten Anforderungen dem Marktbedarf anzupassen und zur Stärkung der Marken der Firma Jaeger weiterzuentwickeln.

Wir sind berechtigt, die vorstehenden Kriterien durch Besuche unserer Partnerhändler und Kundenbefragungen zu überprüfen.

7. Gemäß § 33 BDSG weisen wir darauf hin, dass die im Rahmen des Vertragsverhältnisses entstehenden Daten gespeichert werden.

ALLGEMEINE GESCHÄFTSBEDINGUNGEN

Allgemeine Lieferungs- und Zahlungsbedingungen in der vom Bundeskartellamt am 11. Juli 2003 genehmigten Empfehlung

I. Geltungsbereich

1. Unsere nachstehenden Lieferungs- und Zahlungsbedingungen sind nur für die Anwendung gegenüber Unternehmen bestimmt. Gegenüber Verbrauchern finden sie keine Anwendung.
2. Unsere Lieferungs- und Zahlungsbedingungen gelten ausschließlich. Entgegenstehende oder von unseren Lieferungs- und Zahlungsbedingungen abweichende Bedingungen des Käufers erkennen wir nicht an, es sei denn, wir hätten ausdrücklich schriftlich ihrer Geltung zugestimmt. Unsere Angebote sind freibleibend, falls nicht ausdrücklich etwas anderes vereinbart wird.
3. Nebenabreden, Änderungen und Abweichungen von diesen Bedingungen sollen schriftlich vereinbart werden.

II. Preise

1. Die vereinbarten Preise verstehen sich ab Werk und gelten zuzüglich der am Lieferort geltenden gesetzlichen Mehrwertsteuer.
2. Für die Berechnung sind die von uns ermittelten Gewichte, Stückzahlen und Mengen maßgebend, wenn der Käufer nicht unverzüglich, spätestens jedoch binnen 14 Tagen nach Empfang widerspricht.
3. Sollten wir während der Dauer der Vertragslaufzeit unsere Preise allgemein ermäßigen oder erhöhen, so kommen für die noch abzuholenden Mengen die veränderten Preise zur Anwendung. Im Fall der Erhöhung der Preise ist der Käufer berechtigt, unverzüglich, spätestens jedoch innerhalb von vier Wochen nach Erhalt der Mitteilung über die Preiserhöhung durch schriftliche Erklärung vom Vertrag zurückzutreten. Der Rücktritt wirkt sich nicht auf Lieferungen aus, die vor der Preiserhöhung erfolgt sind.

III. Anwendungstechnische Beratung

1. Soweit wir Beratungsleistungen erbringen, geschieht dies nach bestem Wissen. Alle Angaben und Auskünfte über Eignung und Anwendung der gelieferten Waren befreien den Käufer nicht von eigenen Prüfungen und Versuchen. Dies gilt insbesondere, wenn Verdünnungen, Härter, Zusatzlacke oder sonstige Komponenten beigemischt werden, die nicht von uns bezogen wurden.

IV. Lieferung

1. Der Käufer hat die Ware zum vereinbarten Liefertermin oder, falls ein Liefertermin nicht fest vereinbart wurde, unverzüglich nach Mitteilung der Bereitstellung am Erfüllungsort gem. Abs. IX. 1 abzuholen. Kommt der Käufer mit der Annahme der Ware in Verzug, sind wir berechtigt, sie nach eigener Wahl auf Kosten des Käufers zu versenden oder – sofern nicht anders möglich, notfalls auch im Freien – zu lagern. Wir haften in diesem Fall nicht für den zufälligen Untergang, den Verlust oder eine Beschädigung der Waren. Im Falle der Lagerung der Ware sind wir berechtigt, die Ware nach Ablauf einer Woche in Rechnung zu stellen.
2. Sofern abweichend von Abs. 1 vereinbart ist, dass wir zur Versendung der Ware verpflichtet sind, erfolgen der Transport auf Kosten des Käufers und die Wahl der Transportmittel sowie des Transportweges mangels besonderer Weisung nach unserem Ermessen. Die Gefahr geht in dem Zeitpunkt über, in dem die Ware von uns dem Frachtführer übergeben wird.
3. Dem Käufer zumutbare Teillieferungen sind zulässig.
4. Erhebliche, unvorhersehbare sowie von uns nicht verschuldete Betriebsstörungen, Lieferfristenüberschreitungen oder Lieferausfälle von unseren Lieferanten sowie Betriebsunterbrechungen aufgrund von Rohstoff-, Energie- oder Arbeitskräftemangel, Streiks, Aussperrungen, Schwierigkeiten bei der Transportmittelbeschaffung, Verkehrsstörungen, Verfügungen von hoher Hand und Fälle höherer Gewalt bei uns und unseren Unterprioritäten verlängern die Lieferzeit um die Dauer des Leistungshindernisses, soweit sie für die Lieferfähigkeit der Ware von Bedeutung sind. Beginn und Ende derartiger Hindernisse teilen wir dem Käufer unverzüglich mit. Wird hierdurch die Lieferung um mehr als einen Monat verzögert, sind sowohl der Käufer als auch wir unter Ausschluss von Schadenersatzansprüchen berechtigt, hinsichtlich der von der Lieferstörung betroffenen Menge vom Vertrag zurückzutreten. Das gesetzliche Rücktrittsrecht des Käufers für den Fall der Lieferstörung aufgrund eines von uns zu vertretenen Umstands bleibt unberührt.
5. Erfolgt die Lieferung in Leihbehältern, so sind diese innerhalb von 90 Tagen nach Erhalt der Lieferung restentleert und frachtfrei zurückzusenden. Verlust und Beschädigung einer Leihverpackung geht zu Lasten des Käufers, wenn dies von ihm zu vertreten ist. Leihverpackungen dürfen nicht anderen Zwecken oder zur Aufnahme anderer Produkte dienen. Sie sind lediglich für den Transport der gelieferten Ware bestimmt. Beschriftungen dürfen nicht entfernt werden.
6. Einwegverpackungen werden nicht von uns zurückgenommen, stattdessen nennen wir dem Käufer einen Dritten, der die Verpackungen entsprechend der Verpackungsverordnung einem Recycling zuführt.

V. Zahlung

1. Der Rechnungsbetrag ist innerhalb von 30 Tagen nach Rechnungsdatum ohne Abzug zu zahlen. Rechtzeitige Zahlung ist nur dann erfolgt, wenn wir über das Geld mit Wertstellung am Fälligkeitstage auf dem von uns angegebenen Konto verfügen können.
2. Bei Zahlungsverzug sind Verzugszinsen in Höhe von 8 % über dem jeweiligen Basiszinssatz zu zahlen. Der Nachweis eines höheren oder niedrigeren Verzugschadens bleibt sowohl uns als auch dem Käufer unbenommen.
3. Die Hergabe von Wechseln ist keine Barzahlung und nur mit unserer vorherigen Zustimmung zahlungshalber zulässig. Diskont- und Wechselspesen gehen zu Lasten des Käufers.
4. Zurückbehaltung und Aufrechnung wegen von uns bestrittener Ansprüche des Käufers sind ausgeschlossen.
5. Die Nichtzahlung fälliger Rechnungen oder andere Umstände, welche auf eine wesentliche Verschlechterung der Vermögensverhältnisse des Käufers nach Vertragsabschluss schließen lassen, berechtigen zur sofortigen Fälligkeitstellung aller unserer Forderungen, die auf demselben Rechtsverhältnis beruhen.

VI. Eigentumsvorbehalt

1. Wir behalten uns das Eigentum am Liefergegenstand bis zur vollständigen Bezahlung des Kaufpreises vor. Bis zur Erfüllung aller Forderungen aus der laufenden Geschäftsverbindung mit dem Käufer bleiben die gelieferten

Waren unser Eigentum. Der Eigentumsvorbehalt bleibt auch dann bestehen, wenn einzelne unserer Forderungen in laufende Rechnung aufgenommen sind und der Saldo gezogen und anerkannt ist. Kaufpreisforderungen gelten trotz Zahlung solange als nicht erloschen, als eine von uns in diesem Zusammenhang übernommene wechselseitige Haftung - wie zum Beispiel im Rahmen eines Scheck-Wechsel-Verfahrens - fortbesteht.

2. Eine Verarbeitung oder Vermischung nimmt der Käufer für uns vor, ohne dass hieraus für uns eine Verbindlichkeit entsteht. Für den Fall der Verarbeitung oder Vermischung mit anderen, uns nicht gehörenden Sachen, überträgt der Käufer schon jetzt zur Sicherung unserer Forderungen auf uns das Miteigentum an der neuen Sache im Verhältnis des Wertes der Vorbehaltsware zu den anderen verarbeiteten Sachen mit der Maßgabe, dass der Käufer die neue Sache für uns verwahrt.
3. Der Käufer ist berechtigt, über die Erzeugnisse im ordentlichen Geschäftsgang zu verfügen, solange er seinen Verpflichtungen aus der Geschäftsbeziehung mit uns rechtzeitig nachkommt.
4. Forderungen aus dem Verkauf von Waren, an denen uns Eigentumsrechte zustehen, tritt der Käufer schon jetzt im Umfang unseres Eigentumsanteils an den verkauften Waren zur Sicherung an uns ab. Verbindet oder vermischt der Käufer die gelieferte Ware entgeltlich mit einer Hauptsache Dritter, so tritt er bereits jetzt seine Vermögensgegenstände gegen den Dritten bis zur Höhe des Rechnungswertes der gelieferten Ware zur Sicherung an uns ab. Wir nehmen diese Abtretungen an.
5. Auf unser Verlangen hat uns der Käufer alle erforderlichen Auskünfte über den Bestand der in unserem Eigentum stehenden Waren und über die an uns abgetretenen Forderungen zu geben, sowie seine Abnehmer von der Abtretung in Kenntnis zu setzen.
6. Der Käufer ist verpflichtet, die Vorbehaltsware sorgfältig zu verwahren und auf eigene Kosten gegen Abhandkommen und Beschädigung zu versichern. Er tritt seine Ansprüche aus den Versicherungsverträgen hierdurch im Voraus an uns ab. Wir nehmen diese Abtretung an.
7. Übersteigt der Wert der Sicherheiten unsere Forderungen um mehr als 20 v.H., so werden wir auf Verlangen des Käufers insoweit Sicherheiten nach unserer Wahl freigeben.
8. Das Recht des Käufers zur Verfügung über die unter unserem Eigentumsvorbehalt stehenden Erzeugnisse sowie zur Einziehung der uns abgetretenen Forderungen erlischt, sobald er die Zahlung einstellt und/oder in Vermögensverfall gerät. Treten diese Voraussetzungen ein, sind wir berechtigt, unter Ausschluss des Zurückbehaltungsrechts ohne Nachfristsetzung oder Ausübung des Rücktritts die sofortige einstweilige Herausgabe der gesamten unter unserem Eigentumsvorbehalt stehenden Waren zu verlangen.
9. Soweit der Eigentumsvorbehalt nach dem Recht des Landes, in dem sich die gelieferte Ware befindet, nicht wirksam sein sollte, hat der Käufer auf unser Verlangen eine gleichwertige Sicherheit zu bestellen. Kommt er diesem Verlangen nicht nach, können wir ohne Rücksicht auf vereinbarte Zahlungsziele sofortige Bezahlung sämtlicher offenen Rechnungen verlangen.

VII. Mängelansprüche

1. Der Käufer hat die Ware unverzüglich nach deren Empfang auf Mängel zu untersuchen.
2. Offene Mängel sind unverzüglich, spätestens jedoch binnen 14 Tagen nach Empfang schriftlich anzuzeigen. Versteckte Mängel sind spätestens innerhalb von 14 Tagen nach ihrer Entdeckung anzuzeigen. Die Anzeige muss schriftlich erfolgen und hat Art und Ausmaß des Mangels genau zu bezeichnen.
3. Bei ordnungsgemäß erhobenen und begründeten Mängelrügen sind wir nach unserer Wahl zu Mängelbeseitigung oder Ersatzlieferung berechtigt. Im Falle der Mängelbeseitigung tragen wir alle zu diesem Zweck erforderlichen Aufwendungen, soweit sich diese nicht dadurch erhöhen, dass die Kaufsache nach einem anderen Ort als dem Erfüllungsort verbracht wurde. Sind wir zur Mängelbeseitigung bzw. Ersatzlieferung nicht bereit oder nicht in der Lage oder verzögert sich diese über angemessene Fristen hinaus aus Gründen, die wir zu vertreten haben oder schlägt ansonsten die Mängelbeseitigung bzw. Ersatzlieferung fehl, so ist der Käufer nach seiner Wahl berechtigt, die Rückgängigmachung des Vertrages oder eine entsprechende Herabsetzung des Kaufpreises zu verlangen.
4. Sämtliche Mängelansprüche verjähren in 12 Monaten nach Erhalt der Ware durch den Käufer, sofern die gelieferten Waren nicht entsprechend ihrer üblichen Verwendungsweise für ein Bauwerk verwendet worden sind und dessen Mangelhaftigkeit verursacht haben.
5. Im Falle des Unternehmerrückgriffs (§ 478 BGB) sind wir berechtigt, Rückgriffsrechte des Käufers mit Ausnahme der Ansprüche auf Neulieferung der Ware und Aufwendungsersatz abzulehnen, sofern wir dem Käufer für den Ausschluss seiner Rechte einen gleichwertigen Ausgleich einräumen. Ansprüche des Käufers auf Schadenersatz sind ausgeschlossen, ohne dass ein Ausgleich einzuräumen ist.

VIII. Haftung

1. Soweit nichts Abweichendes vereinbart wurde, sind alle weitergehenden Ersatzansprüche des Käufers gegen uns und unsere Angestellten, Arbeitnehmer, Mitarbeiter, Vertreter und Erfüllungsgehilfen ausgeschlossen, insbesondere ein Anspruch auf Ersatz von Schäden, die nicht an den gelieferten Waren selbst entstanden sind.
2. Die in diesen Lieferungs- und Zahlungsbedingungen enthaltenen Haftungsbegrenzungen und -ausschlüsse gelten nicht, soweit in Fällen des Vorsatzes, der groben Fahrlässigkeit, der Verletzung von Leben, Körper und Gesundheit, oder infolge einer übernommenen Beschaffenheits- oder Haltbarkeitsgarantie oder nach den Vorschriften des Produkthaftungsgesetzes eine Haftung unsererseits zwingend vorgeschrieben ist. Das gleiche gilt im Falle einer Pflichtverletzung unsererseits, die die Erreichung des Vertragszwecks gefährdet, wobei die Haftung jedoch auf den Ersatz der typischen, vorhersehbaren Schäden beschränkt ist.

IX. Erfüllungsort, Gerichtsstand und Sonstiges

1. Erfüllungsort für alle Verbindlichkeiten aus der Geschäftsverbindung oder aus dem Einzelvertrag ist unsere jeweilige Versandstelle, für die Zahlung unser Sitz.
2. Gerichtsstand ist nach unserer Wahl unser Sitz oder der allgemeine Gerichtsstand des Käufers. Dies gilt auch für Streitigkeiten im Urkunden-, Wechsel- oder Scheckprozess.
3. Auf die Vertragsbeziehungen mit unseren Kunden ist ausschließlich das Recht der Bundesrepublik Deutschland anwendbar. Die Anwendbarkeit des Übereinkommens der Vereinten Nationen vom 11. April 1980 über Verträge über den internationalen Warenkauf (CISG - "Wiener Kaufrecht") ist ausgeschlossen.
4. Daten des Käufers werden von uns gespeichert und verarbeitet, soweit dies zur ordnungsgemäßen Abwicklung der vertraglichen Beziehungen erforderlich ist.

Verfügbar auf allen Kanälen



[instagram.com/jaegerlacke/](https://www.instagram.com/jaegerlacke/)



[facebook.com/jaegerlacke](https://www.facebook.com/jaegerlacke)



[youtube.com/jaegerlacke](https://www.youtube.com/jaegerlacke)



[tiktok.com/@jaegerlacke](https://www.tiktok.com/@jaegerlacke)



[pinterest.de/jaegerlacke](https://www.pinterest.de/jaegerlacke)



WhatsApp



 **JAEGER**

Spezialitäten die begeistern



www.jaegerlacke.de