

VILLA VENEZIA

MEDITERRANE KREATIVTECHNIKEN MIT FLAIR

CLASSICO

DIE KLASSISCHEN VENEZIANISCHEN GLÄTTE- UND SPACHTELTECHNIKEN

TREND

KLASSISCHE VORBILDER ZEITGEMÄSS INTERPRETIERT

RUSTICO

RUSTIKALE WANDGESTALTUNG IM LANDHAUSSTIL



ITALIENISCHE WOHNKULTUR





Spezialitäten die begeistern



Liebe Leser

Kaum etwas ist individueller als die eigenen vier Wände, unser privater und mit Recht geschützter Lebensraum. Hier wollen wir uns wohlfühlen, hier suchen wir Entspannung und Erholung vom Alltagsstress. Und hier können wir uns nach Herzenslust entfalten und ein Umfeld schaffen, das die eigene Persönlichkeit widerspiegelt. Aber nicht nur im privaten Bereich spielt die Raumgestaltung eine entscheidende Rolle, auch viele öffentliche Räume wie designorientierte Ladengeschäfte und Ausstellungsflächen oder Empfangsbereiche in Hotels und Unternehmen, aber auch Arztpraxen und Krankenhäuser profitieren von einem hochwertigen und individuellen Ambiente.

Dazu braucht es neben der eigenen Kreativität zwei Dinge: Eine breite Palette von Anregungen und Beispielen sowie innovative Werkstoffe und Werkzeuge für eine ebenso einfache wie sichere Umsetzung. Mit unserer Produktschiene Villa Venezia haben wir bereits 1995 ein Programm auf den Markt gebracht, um Ihnen genau diese Mittel an die Hand zu geben. Dabei haben wir von Anfang an neben dem gestalterischen Aspekt größten Wert auf die ökologische Qualität der Materialien gelegt.

Heute blicken wir mit Stolz auf eine zwanzigjährige Erfolgsgeschichte zurück, die wir mit der vorliegenden Broschüre feiern wollen. Von Anfang an war unser Kreativ-Produktprogramm ein Baukasten-System, das mit wenigen Arbeitsschritten eine Vielzahl von attraktiven Gestaltungsmöglichkeiten bietet. Aus einem relativ kleinen Sortiment hat sich dank kontinuierlicher Weiterentwicklung über die Jahre eine stattliche Produktfamilie entwickelt. Dazu haben auch immer wieder Ihre Anregungen beigetragen. Regelmäßig konnten wir in unseren Seminaren gemeinsam mit Ihnen neue Techniken entwickeln und Ideen für neue Produkte mitnehmen. Aktuelle Beispiele sind neben den zeitgemäßen Trendprodukten Jaeger Sabbia und Jaeger Travertino auch neue Techniken mit bewährten Materialien. So ist es mit Epoca Marmor heute verblüffend einfach, eine angesagte Sichtbeton-Optik oder die trendige Holz-Optik zu realisieren.

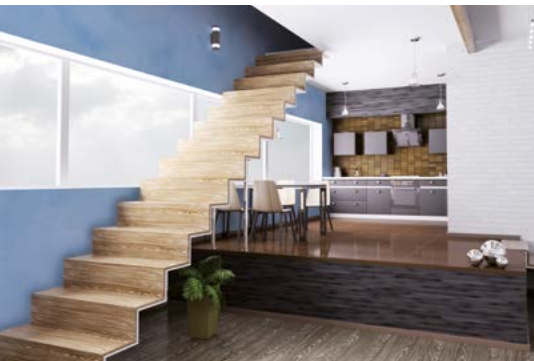
Unser Ziel war, ist und bleibt es, Anregungen zu geben und die Lust zu wecken, die vielen gestalterischen Möglichkeiten auszuprobieren. Ich wünsche Ihnen nun viel Spaß beim Blättern, Entdecken, Planen und Umsetzen.

Andreas H.M. Bley
Geschäftsführer Paul Jaeger Lackfabrik GmbH & Co. KG

Villa Venezia

Italien – seit jeher das Land der Sehnsucht,
Inbegriff für Schönheit und für vollendeten Stil.

Wir bewundern noch heute die großartigen Zeugnisse italienischer Baukunst aus der Antike, der Romanik oder der Renaissance. Ganz besonders faszinieren dabei die kunstvollen, edel anmutenden und fantasievollen Wandgestaltungen aller Epochen. Allerdings genießen nur wenige das Privileg, in einem venezianischen Palazzo oder einer römischen Villa zu leben. Das unvergleichliche Ambiente lässt sich aber heute in jedem Wohnraum realisieren.



Classico

Die klassischen venezianischen Glätte- und Spachteltechniken. Repräsentative Innenflächen wurden schon immer mit Marmorputz veredelt, in den venezianischen Prachtbauten ebenso wie beispielsweise in den Räumen der Mailänder Scala oder im Potsdamer Schloss Sanssouci.

Stucco Veneziano – Für die original venezianische Glättetechnik.

Kronen® Exquisit-Finish – Für eine edle, metallisch glänzende Oberfläche.

Fresco Veneziano – Für die historische Kalkpresstechnik.

Calce Colore – Natürliche Kalkfarbe für deckende oder lasierende Anstriche.



Trend

Klassische Vorbilder zeitgemäß interpretiert. Keine Frage: Kreative Wandgestaltungen liegen im Trend – Farben, Strukturen und Effekte sind gefragt. Mit unseren modernen Materialien lassen sich attraktive Oberflächen im mediterranen Design heute rationaler gestalten.

Antiqua – Toskanischer Kalk-Feinputz für natürlich samtige Wandflächen.

Epoca Marmor – Für die edelmatte rationale Kalkpresstechnik.

Stucco Romano – Für die moderne rationale Glättetechnik.

Travertino – Mineralisch dekorativer Feinputz für Travertin-Kalksteinoptik.

Sabbia – Dekorative Metallic-Effektbeschichtung mit feiner Sandstruktur.






Rustico





Rustikale Wandgestaltung im Landhausstil. Rustico nennt man die geräumigen toskanischen Bauernhäuser, heute oft in liebevoll restaurierte Ferienresidenzen oder exklusive Hotels verwandelt. Dem Charme dieser ländlichen Idylle kann kaum jemand widerstehen. Mit Rustico können Innen- und Außenflächen schnell und unkompliziert im beliebten Landhausstil gestaltet werden. Für ein Stückchen Urlaub im eigenen Heim.

Perfetto Strukturgrund – Einfach zu verarbeitender Streichputz für strukturierte Oberflächen.

Classico

 <p>Stucco Veneziano 961</p>	<p>Mineralische Glättspachtelmasse mit feinstem Marmormehl. Für original venezianische Glättetechniken im Innenbereich.</p>	<ol style="list-style-type: none"> 1. Iso-Mineralgrund vorstreichen 2. Stucco Fondo-Feinspachtel 3. Stucco Veneziano (2–3 Lagen) 	<p>je nach Schichtdicke pro Lage: ca. 5 m²/kg</p>	5 kg	6–7
 <p>Kronen® Exquisit Finish 963</p>	<p>Dekoratives Gold-, Silber-, Messing- und Bronzespachtelwachs für mit Stucco Veneziano oder Stucco Romano gespachtelte Innenflächen.</p>	<p>auf Stucco Veneziano-Flächen + Kronen® Exquisit Finish (1–2 Lagen)</p>	<p>Verbrauch: 20 g/m²</p>	450 g	8–9
 <p>Fresco Veneziano 965</p>	<p>Kalkpresstechnike aus abgelagertem Löschkalk für innen und außen.</p>	<ol style="list-style-type: none"> 1. Iso-Mineralgrund vorstreichen 2. Antiqua Kalkputz 3. Fresco Veneziano (1–2 Lagen) 	<p>je nach Schichtdicke pro Lage: ca. 5 m²/kg</p>	5 kg, 15 kg	10–11

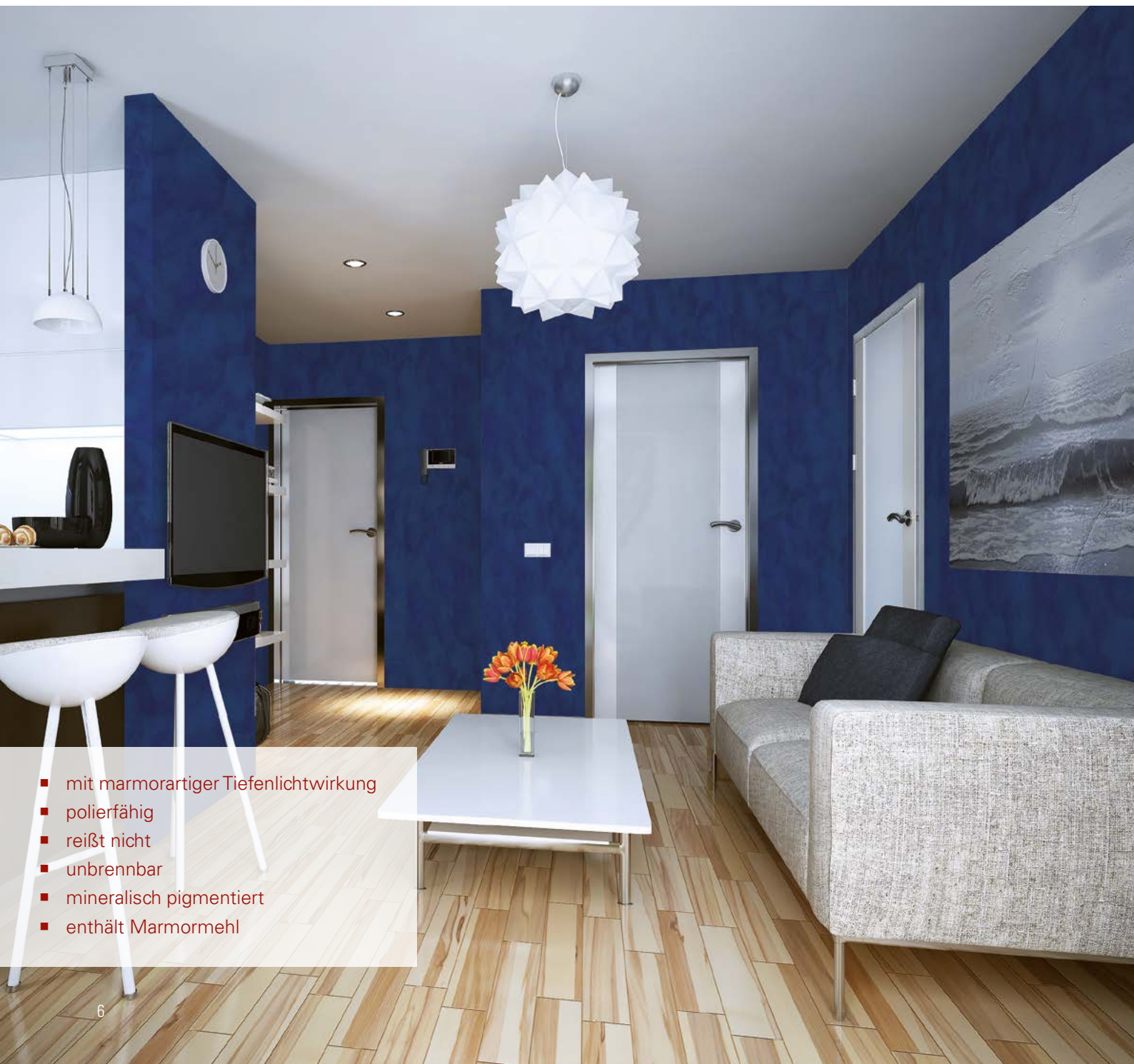
Trend

 <p>Antiqua 968</p>	<p>Toskanischer Kalk-Feinputz mit feinstem Marmormehl. Für edel samtige Wandflächen.</p>	<ol style="list-style-type: none"> 1. Iso-Mineralgrund vorstreichen 2. Antiqua Kalk-Feinputz (2 Lagen) 	<p>je nach Schichtdicke pro Lage: ca. 1–1,3 m²/kg</p>	10 kg, 25 kg	12–13
 <p>Epoca Marmor 949</p>	<p>Edelmatte Kalkpresstechnik aus hochwertigem, lange gereiftem Sumpfkalk. Für rationelle Kalkpresstechniken in nur 2 Lagen.</p>	<ol style="list-style-type: none"> 1. Iso-Mineralgrund vorstreichen 2. Epoca Marmor (2 Lagen) 	<p>je nach Schichtdicke pro Lage: ca. 2 m²/kg</p>	5 kg, 10 kg	14–17
 <p>Stucco Romano 939</p>	<p>Mineralisch Dispersionsgebundener Dekor-Feinspachtel für die rationelle Ausführung von Glättetechniken in nur 2 Lagen.</p>	<ol style="list-style-type: none"> 1. Iso-Mineralgrund vorstreichen 2. Stucco Romano (2 Lagen) 	<p>je nach Schichtdicke pro Lage: ca. 3–4 m²/kg</p>	5 kg	18–19
 <p>Sabbia 929</p>	<p>Dekorative Metallic-Effektbeschichtung mit feiner Sandstruktur</p>	<ol style="list-style-type: none"> 1. Iso-Mineralgrund vorstreichen 2. Jaeger Sabbia mit einer Lasurbürste richtungslos auftragen (1–2 Lagen). 	<p>ca. 8 m²/l</p>	1 l	20–21

Stucco Veneziano 961

Edle Glättetechnik für exquisite Wandgestaltungen

Das Original für die klassische venezianische Glättetechnik in höchster Vollendung. Bei der historischen Arbeitsweise wird nur ein Farbton in mehreren Lagen aufgebracht, denn so bildet sich das typische intensive Farbenspiel in feinen Nuancen – das Tiefenlicht. Es ist diese faszinierende Leuchtkraft, wie bei poliertem Marmor, die eine Oberfläche mit Stucco Veneziano zu einer echten Kostbarkeit macht. Wahre Handwerkskunst wird offenbar, wenn die Glättetechnik zusätzlich mit Marmoradern durchzogen wird.



- mit marmorartiger Tiefenlichtwirkung
- polierfähig
- reißt nicht
- unbrennbar
- mineralisch pigmentiert
- enthält Marmormehl

So wird's gemacht

Einmal Jaeger Iso-Mineralgrund als Haftbrücke unverdünnt, kreuz und quer mit Streichbürste auftragen. Mit Jaeger Stucco Fondo in ein bis zwei Lagen glatt spachteln und nach vollständiger Trocknung die gespachtelte Fläche planschleifen. Anschließend Jaeger Stucco Veneziano in drei Lagen mit der Veneziano Spachtel auftragen. Der trockene Spachtelauftrag wird hinterher ganzflächig geschliffen. Die Polierung kann entweder mit der 12 cm Veneziano Spachtel erfolgen, die im flachen Winkel auf der Oberfläche geführt wird, oder mit Hilfe des Festool Getriebe-Exzenter schleifer Rotex RO 150 FEQ. Hierzu wird zuerst mit Platin 2 S2000 und anschließend mit Platin 2 S4000 poliert. Wird ein stärkerer Glanz und Schutz erwünscht, wird das Kronen® Wachs-Finish oder die Antik Seife aufgebracht.

Achtung: Beim Einsatz von Wachs-Finish oder Antik Seife darf die Fläche vor dem Auftragen nicht poliert werden.



Grundieren mit Iso-Mineralgrund 309.



Stucco Fondo in 1-2 Lagen glatt spachteln, planschleifen (P320).



1. Lage Stucco Veneziano in Fleckspachtelung auftragen.



2. Lage Stucco Veneziano: Flecken schließen. Zwischenschliff mit P600.



3. Lage Stucco Veneziano, anschließend schleifen (P1200).



Polieren mit Festool Getriebe-Exzenter schleifer Rotex RO 150 FEQ. Alternativ kann manuell mit der Spachtel poliert werden.

Farben



Villa Venezia Farbtonfächer. Sie haben die Auswahl aus 88 Stucco Veneziano-Farbtönen.

Produkte



5 kg, 25 kg



5 kg, 25 kg



5 kg



Hier geht's zum Video

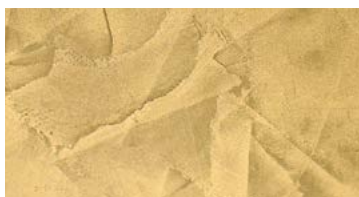
Kronen® Exquisit Finish 963

Edler metallischer Glanz mit
Echtmetall-Pigmenten

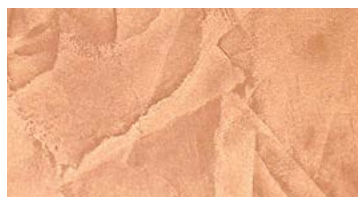
Gold, Silber, Messing und Bronze sind Metalle, die seit jeher in der Gestaltung exklusiver Räumlichkeiten geschätzt werden. Mit Kronen® Exquisit Finish, dem Metallspachtelwachs für edle Texturen, erhalten Wände eine unvergleichlich edle Oberfläche und Ausstrahlung.



Farben



Echtgold 963-0700
auf Grundton Stucco 203



Bronze 963-0706
auf Grundton Stucco 233



Messing 963-0705
auf Grundton Stucco 210



Echtsilber 963-0701
auf Grundton Stucco 268

Produkte



450 g



So wird's gemacht

Zur Veredelung von Stucco Veneziano wird Kronen® Exquisit Finish Echtgold, Echtsilber, Messing oder Bronze mit der Veneziano Spachtel in einem Arbeitsgang dünn-schichtig fleckig aufgebracht, bis die Fläche vollständig geschlossen ist. Danach wird die Fläche mit der Veneziano Spachtel poliert. Bei Bedarf kann anschließend mit Kronen® Wachs-Finish (farblos) ein Schutzüberzug in ein bis zwei Lagen in dünn-schichtiger Spachtelung aufgetragen werden.

Achtung: Beim Einsatz von Wachs-Finish oder Antik Seife darf die Fläche vor dem Auftragen nicht poliert werden.



Hier geht's
zum Video



- mit marmorartiger Tiefenlichtwirkung
- edler metallischer Glanz
- auf Hochglanz polierbar
- schützt die Oberfläche
- veredelt Stucco Veneziano



Grundieren mit Iso-Mineralgrund 309.



Stucco Fondo in 1-2 Lagen glatt spachteln, planschleifen (P320).



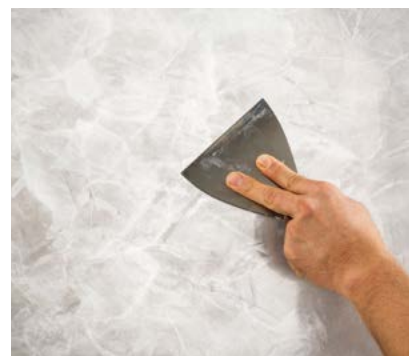
1. Lage Stucco Veneziano in Fleckspachtelung aufbringen.



2. und ggf. 3. Lage Stucco Veneziano fleckig deckend aufbringen, anschließend schleifen (P1200).



Kronen® Exquisit Finish dünnsschichtig in 1-2 Lagen aufspachteln.



Nach kurzer Trocknung Fläche mit der Spachtel polieren.

Fresco Veneziano 965

Hochwertige Kalkpresstechnik aus natürlichem Sumpfkalk

Kalk, Bindemittel und Pigment zugleich, ist der wohl älteste Werkstoff, den Menschen zum Malen einsetzen. Fresco Veneziano ist sozusagen der Sprung zum Ursprung dieses vielseitigen Materials, denn heute erleben wir zu Recht eine wahre Renaissance der in vieler Hinsicht zeitgemäßen Kalkbeschichtungen. Durch seine hohe Alkalität ist Kalk eine natürliche Abwehr gegen Algen, Schimmel und Pilze. Kalk verfügt über die Fähigkeit, Feuchtigkeit aufzunehmen und diese auch wieder abzugeben. Dadurch sorgen Kalkbeschichtungen für ein ausgeglichenes, gesundes Raumklima. Neben diesen positiven technischen und ökologischen Eigenschaften steht aber auch immer die Ästhetik im Vordergrund, denn mit Kalk lässt sich hervorragend gestalten.

So wird's gemacht



Grundieren mit Iso-Mineralgrund 309.



Eine Lage Antiqua Kalkputz mit der Traufel auftragen.



Fresco Veneziano gefleckt mit der Glättkelle aufspachteln.



Flecken schließen.



2. Lage Fresco Veneziano.



Fläche mit der Glättkelle unter Druck verpressen.

Frescotechnik: Einmal Jaeger Iso-Mineralgrund als Haftbrücke kreuz und quer mit der Streichbürste auftragen. Dann eine Lage Jaeger Antiqua Feinputz richtungslos auftragen. Je nach Art der Struktur verstärkt sich der Effekt. Grob strukturierter Putz mit vielen Graten erscheint lebhaft, glatter Putz ergibt einen ruhigen Effekt. Anschließend erfolgt der gefleckte Spachtelauftrag der ersten Lage Fresco Veneziano mit der Jaeger Glättkelle. Jede Lage wird mit angepresster Glättkelle geglättet. Aufbringen der zweiten Schicht ohne Anfeuchten analog dem ersten Spachtelauftrag.

Zwischen den einzelnen Spachtellagen muss eine Trockenzeit von 24 Std. eingehalten werden. Unmittelbar nach dem Auftragen der letzten Schicht die gesamte Oberfläche mit der Jaeger Glättkelle unter starkem Druck polieren.

Antiktechnik: Eine Lage Jaeger Antiqua Feinputz auftragen. Nach dem Trocknen die erste Lage Jaeger Fresco Veneziano in einer intensiveren Farbe auftragen, am Tag darauf die zweite Lage in einem helleren Farbton aufbringen. Anschließend sofort mit der Jaeger Glättkelle unter Druck polieren.



- mit natürlichem Löschkalk
- polierfähig
- reißt nicht
- unbrennbar
- mineralisch pigmentiert
- enthält Marmormehl

Produkte



5 kg, 25 kg



10 kg, 25 kg



5 kg, 15 kg



65 attraktive Fresco Veneziano-Farbtöne finden Sie im Villa Venezia Farbtoufächer.

- aus natürlichem Sumpfkalk
- wasserdampfdiffusionsfähig (DIN 53122), $s_d = 0,04 \text{ m}$
- alkalibeständig
- wetterbeständig
- beugt auf natürliche Weise gegen Schimmelbildung vor
- für innen und außen



Antiqua 968 – toskanischer Kalk-Feinputz

Mineralischer Kalk-Feinputz für alle Innenflächen

Wände mit historischen Techniken gestalten und ihnen eine eigene Handschrift verleihen – dafür benötigt man natürliche Materialien, wie sie schon in der Antike Anwendung fanden. Antiqua Kalkputz ist solch ein durch und durch natürliches Material, hergestellt aus gelöschtem Kalk und einer ausgewogenen Mischung feinsten Marmormehls.

Farben

52 attraktive Antiqua Kalkputz-Farbtöne finden Sie im **Villa Venezia Farbtonfächer**.





So wird's gemacht

Einmal Jaeger Iso-Mineralgrund als Haftbrücke kreuz und quer mit der Streichbürste auftragen. Dann eine Lage Jaeger Antiqua Kalk-Feinputz richtungslos auftragen. Nach Trocknung erfolgt der 2. Spachtelauftrag mit Antiqua Kalk-Feinputz. Unmittelbar nach dem Auftragen der letzten Schicht die gesamte Oberfläche mit der Jaeger Glättkelle unter Druck verpressen. Zwischen den einzelnen Spachtellagen muss eine Trockenzeit von 6 Std. eingehalten werden. Je nach Bedarf mit Antik Seife behandeln.

Jaeger Antik Seife: Wachsseife aus gebleichtem Bienenwachs, frei von Ölen. Zur dekorativen Veredelung und als Polierhilfsmittel für Putze und Spachteltechniken. Anwendung: 1–2x mit einem Pinsel oder der Kelle dünn auftragen je nach gewünschtem Effekt. Nach Trocknung kann die Oberfläche poliert oder verpresst werden um eine antik-patinierte Oberfläche zu erhalten.



Grundieren der Fläche mit Jaeger Iso-Mineralgrund 309.



1. Lage Antiqua 968 eingetönt.



2. Lage Antiqua 968 eingetönt, leicht strukturiert.



Fläche mit der Traufel verpressen.



Auftrag der eingefärbten Antik Seife mit einem Pinsel oder der Kelle.



Abtönbar mit Jaeger-Mineralfarbkonzentrat 964



Hier geht's zum Video

Produkte



8 x 20 cm



1 kg



5 kg, 25 kg



10 kg, 25 kg

Eine Maltechnik, tausend Möglichkeiten

Epoca Marmor als Grundlage vielseitiger Techniken

Mit Jaeger Epoca Marmor geht es tatsächlich auf eine Reise durch die Epochen, denn mit nur einem Material lassen sich die verschiedensten Techniken realisieren: Von antiker Marmoroptik über stilvolle Wände mit klassischen Bordüren in Schablonentechnik oder mit plastischen Ornamenten in Reliefttechnik bis hin zu hochmodernen Effekten wie Vintage-Optik im Shabby Chic, angesagtem Industriecharme durch rohe Sichtbetonoptik oder verblüffend echt aussehenden Holzimitationen. Der Phantasie sind hier einmal mehr keinerlei Grenzen gesetzt.

Bordürentechnik



Schablonentechnik



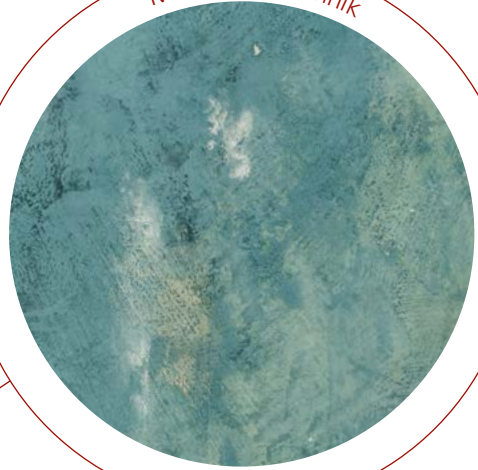
Vintageoptik



Betnoptik



Mehrfarbentechnik



Relieftchnik



Holzoptik



Antiktechnik



Epoca Marmor 949 – edelmatte Kalkpresstechnik

Edelmatte Kalkpresstechnik in nur 2 Arbeitsgängen

Jaeger Epoca Marmor ermöglicht eine moderne Kalkpresstechnik auf Basis von hochwertigem, lange gereiftem Sumpfkalk. Veredelt wird die Rezeptur durch Naturerden in verschiedenen Farbtönen und mineralischen Pigmenten. Jaeger Epoca Marmor ergibt einen natürlichen marmorierten Effekt. Die mineralisch seidige Oberfläche kann matt oder seidenmatt gestaltet werden. Bei Überarbeitung mit Antik Seife wird ein marmorartiger Glanz erzielt (Antiktechnik, s. rechts). Auch moderne Effekte sind mit einfachen Hilfsmitteln möglich (s. unten).

Techniken

Holzoptik:

Nach dem Grundieren mit Jaeger Iso-Mineralgrund wird Jaeger Epoca Marmor in zwei passenden Holzfarbtönen nacheinander nass in nass in Bahnen aufgetragen. Dann mit dem Jaeger Maserboy in Bahnen abziehen und nach kurzer Abluftzeit mit der Glättkelle glätten. Abschließend sorgt Jaeger Antik-Seife für hohe Widerstandsfähigkeit.

Betonoptik:

Jaeger Iso-Mineralgrund vorstreichen. Jaeger Epoca Marmor im Farbton 286 einmal richtungslos und einmal in Bahnen auftragen. Mit der Traufel strukturieren und glätten. Zum Schluss die eingefärbte Jaeger Antik-Seife mit dem Pinsel auftragen.



Hier geht's
zum Video

- mit natürlichem Löschkalk
- rationell und leicht zu verarbeiten
- reißt nicht
- unbrennbar
- atmungsaktive Oberfläche
- sehr gut wasserdampfdiffusionsfähig

So wird's gemacht: Kalkpresstechnik



Grundieren der Fläche mit Iso-Mineralgrund 309.



1. Lage Epoca Marmor 949 auftragen.



2. Lage Epoca Marmor 949 auftragen.



Fläche mit der Traufel verpressen.



Auftrag der eingefärbten Antik Seife 985 mit einem Pinsel odder der Kelle.



Überschüssige Seife mit einem Baumwoll-lappen aufnehmen.



Produkte



5 kg, 25 kg



5 kg, 10 kg



1 kg

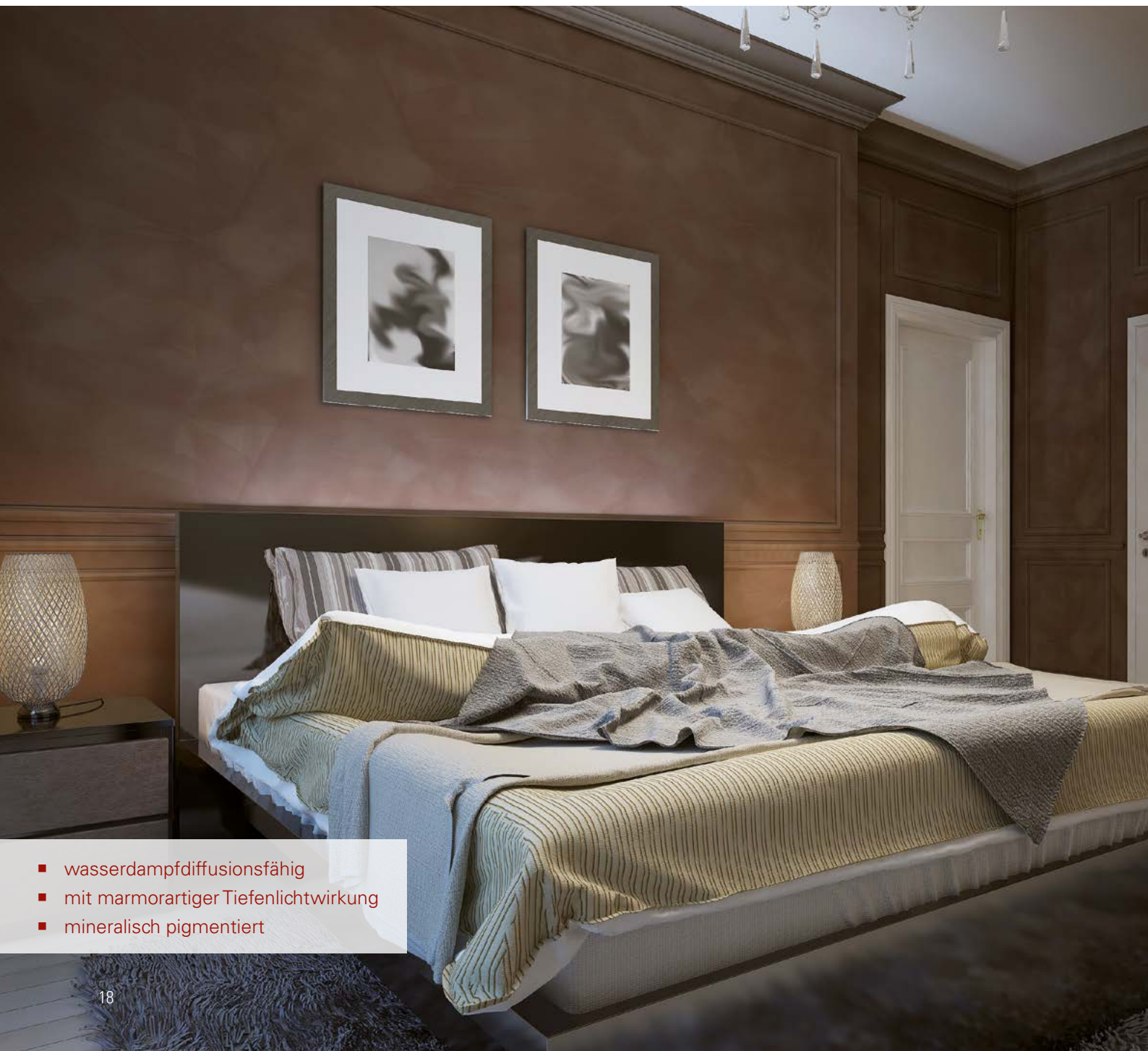


8 x 20 cm

Stucco Romano 939

Edle Glättetechnik in nur 2 Arbeitsgängen

Jaeger Stucco Romano ist ein mineralisch dispersionsgebundener Dekor-Feinspachtel für die rationelle Ausführung von dekorativen Glättspachteltechniken. Mit nur zwei Lagen wird eine hochwertige, porzellanglatte Oberfläche im Stil der original venezianischen Glättetechniken erzielt.



- wasserdampfdiffusionsfähig
- mit marmorartiger Tiefenlichtwirkung
- mineralisch pigmentiert

So wird's gemacht

1. Untergrundvorbereitung:

Grundieren der Flächen mit Jaeger Iso-Mineralgrund. Untergrund gut glätten, evtl. vorhandene Riefen zeichnen sich später durch die Spachteltechnik ab.

2. Glättspachteltechnik:

Bei der Glättspachteltechnik wird Jaeger Stucco Romano in zwei Lagen entweder Ton in Ton (italienische Weise) oder in unterschiedlicher Farbgebung (von hell nach dunkel) dünn-schichtig aufgetragen.

3. Polieren:

Nach dem Trocknen je nach Bedarf mit Schleifpapier P1200 schleifen, entstauben und mit der Veneziano Spachtel auf gewünschten Glanzgrad polieren. Alternative: schleifen mit P1200, entstauben, schleifen mit P2000 mit dem Getriebe-Exzentrerschleifer Rotex RO 150 FEQ von Festool, abschließend polieren mit P4000 bis der gewünschte Glanzgrad erreicht ist.

3.1. Wachs Finish / Antik Seife

Bei besonders beanspruchten Objekten wie in Verkaufsräumen, Restaurants und Fluren empfiehlt sich ein Schutzüberzug mit Kronen® Wachs-Finish oder Antik Seife. Hierzu Kronen® Wachs-Finish mit der Veneziano Spachtel vollflächig dünn aufspachteln und nach der Trocknung mit der Edelstahl-Spachtel auf Glanz polieren.

Achtung: Beim Einsatz von Wachs-Finish oder Antik-Seife darf die Fläche vor dem Auftragen nicht poliert werden.



Nach dem Grundieren der Fläche mit Iso-Mineralgrund 309 wird die 1. Lage Stucco Romano mit der Traufel aufgetragen.



Fläche schleifen mit 320 er Schleifpapier.



2. Lage Stucco Romano auftragen.



Polieren der Fläche mit der Traufel oder dem Getriebe-Exzentrerschleifer Rotex RO 150 FEQ von Festool.

Produkte



5 kg, 25 kg



5 kg



8 x 20 cm

Farben



Wählen Sie aus 88 Stucco Romano-Farbtönen im Villa Venezia Farbfächer.



Abtönbar mit Jaeger- Mineralfarbkonzentrat 964

- Brillante Oberfläche
- lösemittelfrei
- wasserverdünnbar
- leicht zu verarbeiten
- ergibt interessante Licht- und Schatteneffekte



Sabbia 929

Dekorative Metallic-Effektbeschichtung
mit feiner Sandstruktur

Jaeger Sabbia (ital.: Sand) ist ein äußerst dekorativer Deckanstrich mit feiner metallisierender Sandkornstruktur. Verbunden mit einer entsprechenden Beleuchtung werden dekorative Flächen in Innenräumen so zu sanft schimmernden Akzenten mit interessanten Licht- und Schatteneffekten. Die Struktur der Oberfläche lässt sich dabei individuell durch die Pinselführung gestalten, das Ergebnis ist eine rundum brillante Optik. Der umweltfreundliche Anstrich auf Wasserbasis lässt sich problemlos verarbeiten und steht in den Farbtönen Gold, Silber und Kupfer zur Verfügung.



So wird's gemacht



Grundieren der Fläche mit Jaeger Iso-Mineralgrund 309.

Untergründe:

Alte Dispersionsanstriche, mineralische Untergründe, Gipskartonplatten, Tapeten, Styropor, Holzfaserplatten, Tischlerplatten und sonstige Holzwerkstoffe.

Anstrichaufbau:

1 x Jaeger Iso-Mineralgrund 309
1-2 x Jaeger Sabbia 929

Verarbeitung:

Jaeger Sabbia mit Pinsel, Malerbürste oder Rolle in kleinen Abschnitten richtungslos auftragen, danach sofort die Oberfläche strukturieren.



Jaeger Sabbia richtungslos auftragen.



Hier geht's zum Video

Produkte



5 kg, 25 kg



1l



Farben



Farbton Gold auf Putzuntergrund.



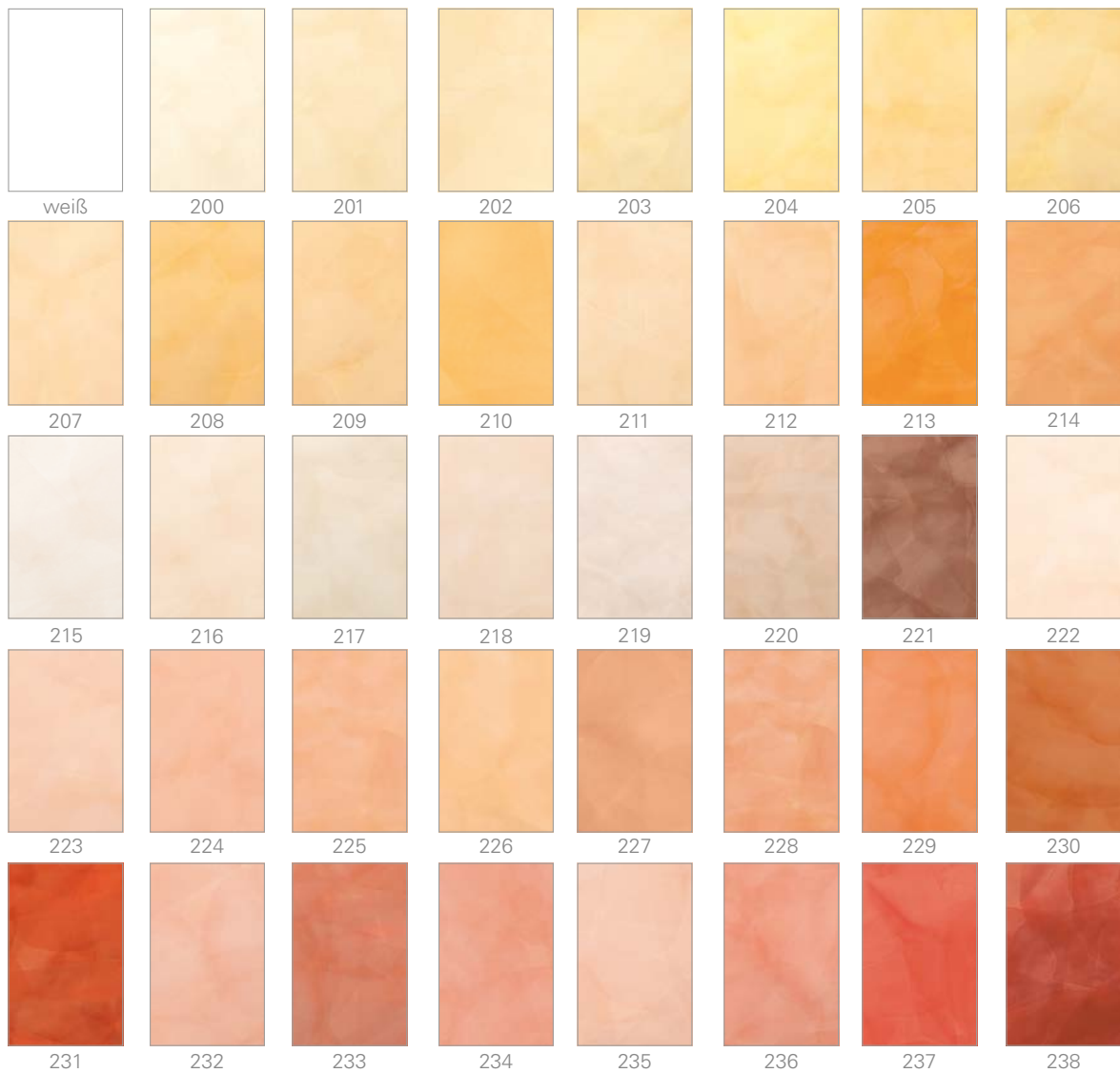
Farbton Kupfer auf Raufaser.



Farbton Silber auf Putzuntergrund.

Farbtöne

Hier ein Auszug aus unserer Farbtonvielfalt der Villa Venezia-Produkte. Die Farbtöne sind drucktechnisch bedingt nicht farbverbindlich. Verbindliche Farbtöne entnehmen Sie bitte dem Villa Venezia Farbtonfächer.





Absender:

Firma:

Name/Vorname:

Straße/Hausnummer:

PLZ/Wohnort:

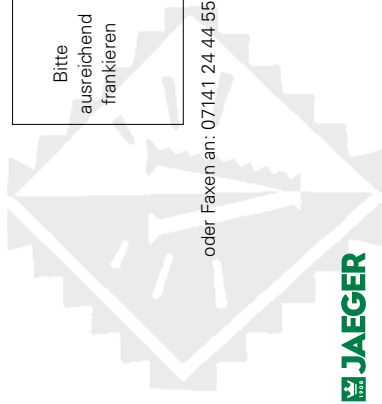
Tel.Nr.:

E-Mail-Adresse:

Firmenstempel:

Bitte
ausreichend
frankieren

oder Faxen an: 07141 24 44 55



JAEGER
1861

Paul Jaeger GmbH & Co. KG

Postfach 1150

71696 Möglingen



Abonnieren Sie unseren Newsletter unter www.jaegerlacke.de

- ✓ Sie werden über aktuelle Neuheiten informiert
- ✓ Sie erhalten Vorabinformationen über aktuelle Seminar- und Messetermine
- ✓ Sie wählen selbst welche Themen für Sie interessant sind
- ✓ Sie erhalten Produktinformationen in digitaler Form
- ✓ Sie werden sofort benachrichtigt über Produktänderungen und Produktneuheiten

Newsletter abonnieren
www.jaegerlacke.de

Anforderung von Informationsmaterial

Prospekte

Bitte senden Sie mir Prospektmaterial zu folgenden Produkten:

- Schimmel-Sanier-System
- Bad-Renovier-System – Bäder gestalten
- Isolier- und Renovierfarben
- Markierungsfarben
- Bodenbeschichtungen
- Parkettlack-System
- Dach-Sanier-System
- NEU:** Büro- und Kommunikationsfarben

Besuch durch unseren Außendienst

- Ich bin an einem Besuch durch Ihren Außendienstmitarbeiter interessiert.
Bitte rufen Sie mich an.

Internet

Ausschreibungstexte, Technische Datenblätter sowie alle oben aufgeführte Prospekte und die aktuellen Seminartermine finden Sie auch auf unserer Homepage:

www.jaegerlacke.de

Prospekte zum Download auf
www.jaegerlacke.de



KONTAKTADRESSE

Paul Jaeger GmbH & Co. KG

Siemensstraße 6
D-71696 Möglingen
Tel.: +49 (0) 7141/24 44-0
Fax: +49 (0) 7141/24 44-44
info@jaegerlacke.de
www.jaegerlacke.de

Kostenlose Service Hotline

für technische Auskünfte:
Tel.: 0800 1244400
Montag bis Freitag
von 7:30 Uhr bis 16:30 Uhr

Hier finden Sie viele
Techniken in unserem
YouTube Kanal



03/20



 **JAEGER**

Spezialitäten die begeistern

 **JAEGERLACKE APP**
Einfach. Praktisch. Mobil.

Jetzt kostenlos herunterladen!

