

DECO WALL & FLOOR

FUGENLOSE WAND- UND BODENGESTALTUNG



1K Deco Wall & Floor plus



GROSSZÜGIG, STILVOLL UND ELEGANT:
FUGENLOSES DESIGN FÜR BÖDEN UND WÄNDE

Deco Wall & Floor

Wand- und Bodenspachtel im neuen Format

Minimalistischer Loft-Look für Bäder und Wohnräume

Mit Deco Wall & Floor zieht eine neue Großzügigkeit ein! Der fugenlose Bodenbelag im neuen Look verbindet Räume und schafft ein ebenso elegantes wie zeitloses Ambiente – ideal für den modernen, puristischen Wohnstil. Wie aus einem Guss wirken die Flächen und bilden einen dezenten und edlen Rahmen für alles Schöne.

- ✓ beständig gegen Wasser, Schmutz und haushaltsübliche Reinigungsmittel
- ✓ für den Nassbereich geeignet (mit 2K Aqua Nassraumsiegel)
- ✓ kann auf viele Untergründe aufgetragen werden
- ✓ einfache Verarbeitung
- ✓ geeignet als Wandbeschichtung und Spachtelboden
- ✓ auch für Betonmöbel, Waschtischplatten, Arbeitsplatten
- ✓ werkseitig tönbar in 28 verschiedenen Farbtönen
- ✓ edle Loftoptik

Anwendungsbereich	923 Deco Wall & Floor	933 1K Deco Wall & Floor plus
Wohnbereich	✓	✓
Badezimmer privat	✓	✓
Duschen (außer Boden)	✓	✓
Küchen	✓	✓
Büroräume	-	✓
Praxisräume	-	✓
Verkaufsflächen	-	✓
Restaurant	-	✓
Hotel	-	✓
Spabereich Hotel	-	✓

Ergänzungsprodukt

084 Deco Wall & Floor Reinigungs- und Pflegekonzentrat 1l

Hochwirksame Wischpflege zur Reinigung und Pflege der Deco Wall & Floor-Oberflächen in einem Arbeitsgang.





Farbton: 0043

Beschichtung mit System

933 1K Deco Wall & Floor plus

Gebinde: 20 kg Gebrauchsfertig
Farbe: tönbar in 28 Farbtönen
Glanzgrad: seidenmatt/matt je nach Siegel



923 Deco Wall & Floor

Gebinde: 4 kg (3 kg Spachtel + 1 kg Zement)
 20 kg (15 kg Spachtel + 5 kg Zement)
Farbe: tönbar in 28 Farbtönen
Glanzgrad: seidenmatt/matt je nach Siegel



877 2K Aqua Grundierkonzentrat

Gebinde: 750 g

676 2K Aqua Deco Wall & Floor Siegel

Gebinde: 2,5 kg
Glanzgrad: seidenmatt

677 2K Aqua Nassraumsiegel

Gebinde: 1,3 kg
Glanzgrad: matt



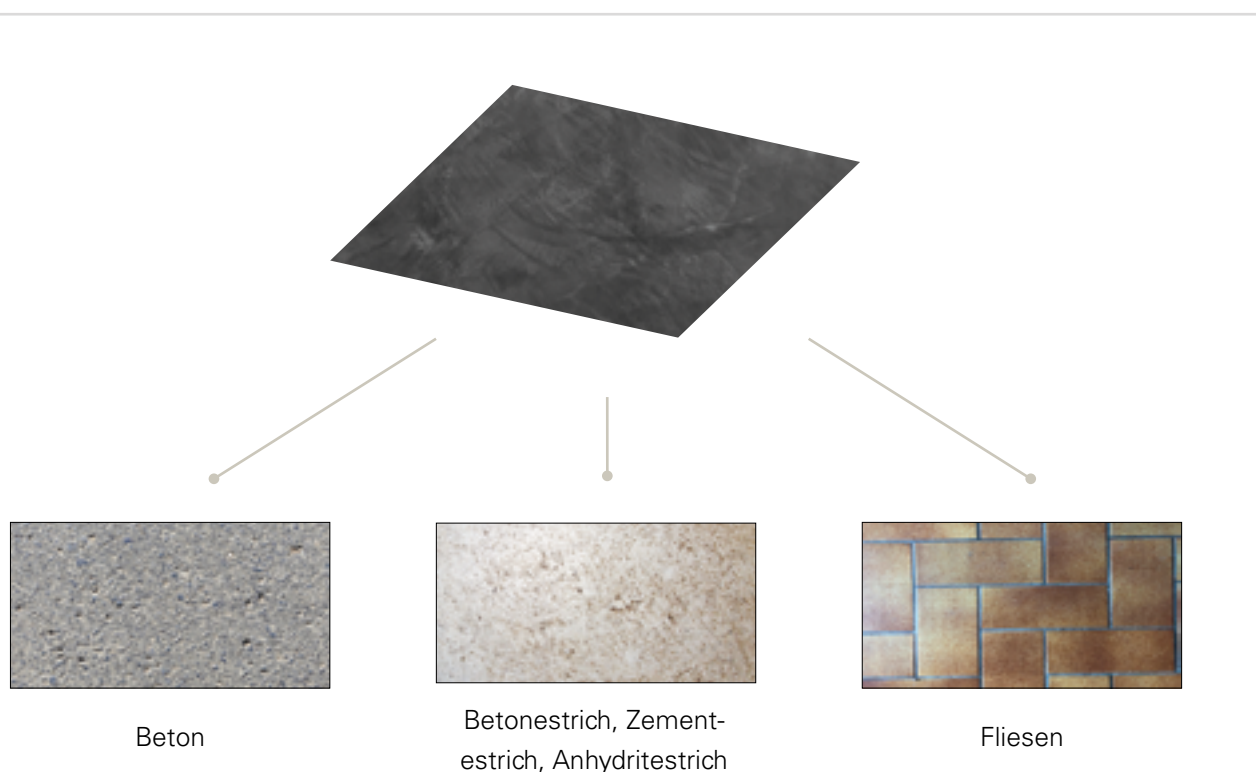


Verarbeitung leicht gemacht

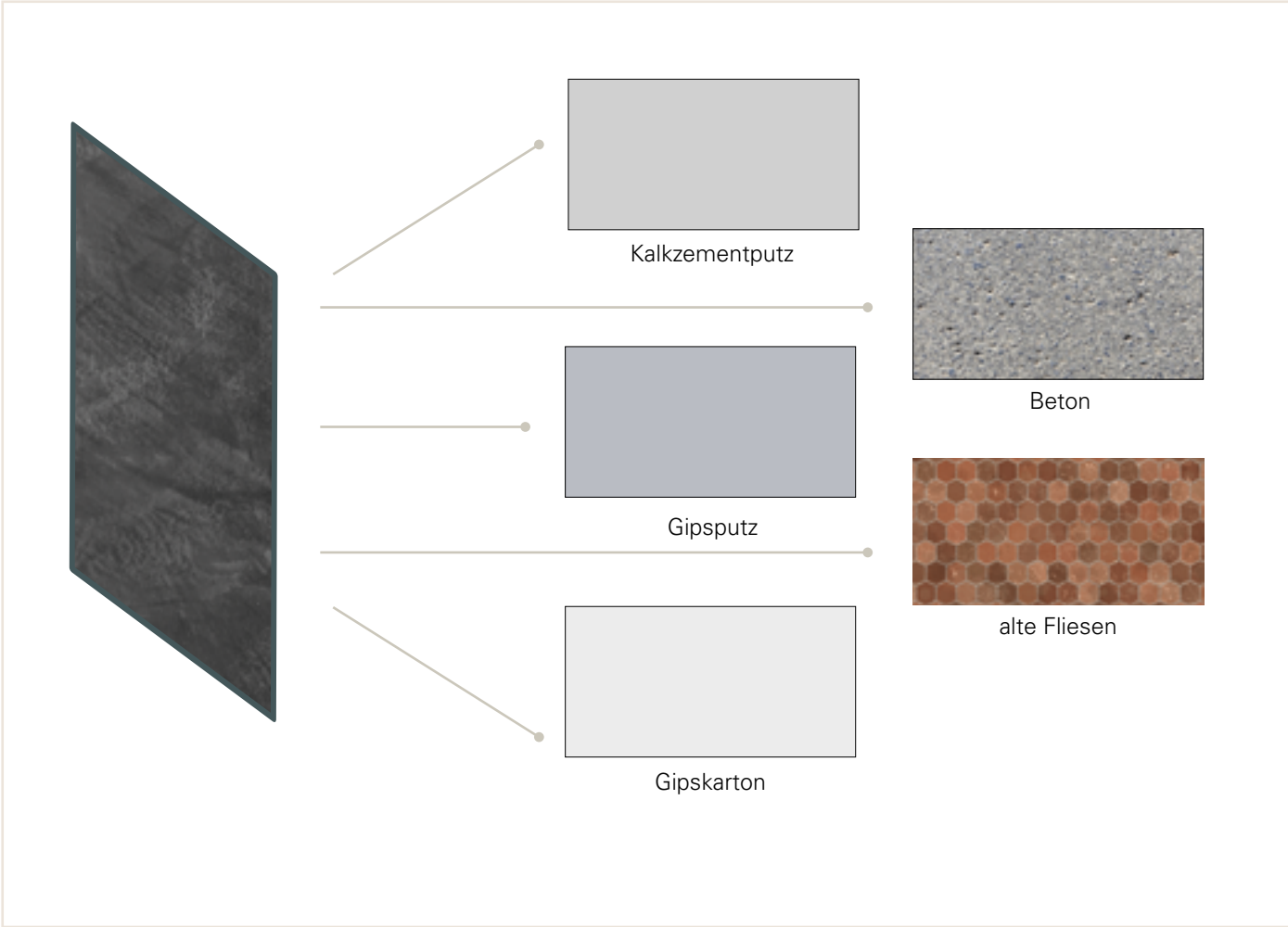
Deco Wall & Floor kann auf vielen verschiedenen Untergründen eingesetzt werden. Wichtig ist dabei, dass eine ausreichende Haftung gewährleistet ist. Dehnungsfugen müssen übernommen werden. Außerdem ist zu beachten, dass Wand- und Bodenflächen immer als zwei Bauteile betrachtet und durch eine Fuge getrennt werden.

Beim Einsatz im Nassbereich/Duschbereich von Bädern und Küchen muss stehendes Wasser vermieden werden, im Spritzwasserbereich kann Deco Wall & Floor dank der mehrschichtigen Versiegelung mit 2K Aqua Nassraumsiegel problemlos verwendet werden. Insgesamt fällt der Beschichtungsaufbau mit 2-3 mm Dicke erfreulich niedrig aus.

MÖGLICHE UNTERGRÜNDE BODEN



MÖGLICHE UNTERGRÜNDE WAND





Farbton: 0064



Farbton: 0054



Frische Looks und klares Design

Deco Wall & Floor schafft puristisch-elegante Ansichten



Farbton: 0043



Farbton: 0050



Farbton: 0054



Verarbeitung leicht gemacht

923 Deco Wall & Floor

Topfzeit:

ca. 90 Minuten bei 20°C (bei höheren Temperaturen kürzere Topfzeit)

Bindemittelbasis:

Microzement

Verdünnung:

Bis zu 5% mit Wasser

Mischungsverhältnis:

3 : 1 (Gewichtsteile) mit Komponente B + max. 5% Wasser

Anmischen:

Pulverkomponente in ein leeres Gebinde füllen und locker mit einem Rührwerk aufrühren. Bei leichten Klumpen Pulver zuerst sieben und anschließend das Pulver in die eingefärbte Spachtelmasse mit einem geeigneten Rührwerk klumpenfrei einrühren bis eine homogene Masse entsteht. Bei Bedarf bis zu 5% Wasser zugeben.

Verbrauch:

Ca. 800 g/m² je Lage

Untergrundvorbereitung:

Der Untergrund muss gemäß DIN 18560 und VOB Teil C DIN 18365 verlegereif sein. Bitte hierzu die Infos im Technischen Merkblatt beachten.

933 1K Deco Wall & Floor *plus*

Topfzeit:

keine Topfzeit.

Bindemittelbasis:

Acryat

Verdünnung:

Verarbeitungsfertig eingestellt

Mischungsverhältnis:

Material ist Gebrauchsfertig

Verbrauch:

Ca. 1 kg/m² je Lage

Untergrundvorbereitung:

Der Untergrund muss gemäß DIN 18560 und VOB Teil C DIN 18365 verlegereif sein. Bitte hierzu die Infos im Technischen Merkblatt beachten.

So wird's gemacht



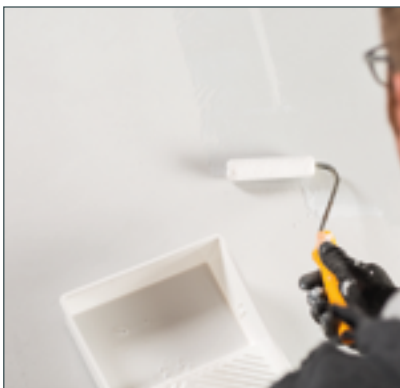
Die Pulverkomponente B in die Spachtelmasse einrühren und mit max 5% Wasser verdünnen. (nur bei 923 Deco Wall & Floor)



Erste Lage **Deco Wall & Floor** auf Korn flächig aufspachteln und nach Trocknung ggf. schleifen und absaugen



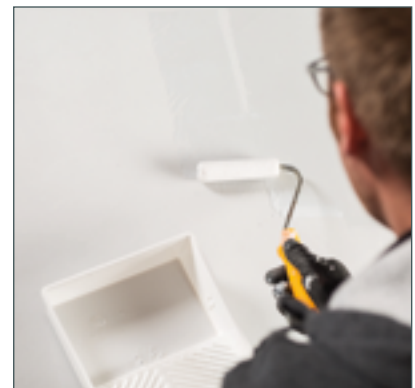
Zweite Lage **Deco Wall & Floor** aufspachteln und glätten und nach Trocknung ggf. schleifen und absaugen



Grundieren mit **2K Aqua Grundierkonzentrat 877** (im Nassbereich 2x grundieren nach 4 Std. Trocknung oder auch nass in nass möglich)



Stammlack und Härter des Deco Wall & Floor Siegels oder Deco Wall & Floor Nassraumsiegels maschinell aufrühren und gemäß TM verdünnen.



Zwischen- und Endlackierung mit **2K Aqua Deco Wall & Floor Siegel oder 2K Nassraumsiegel**, gemäß TM verdünnen.





Farbton: 0038



Farbton: 0050

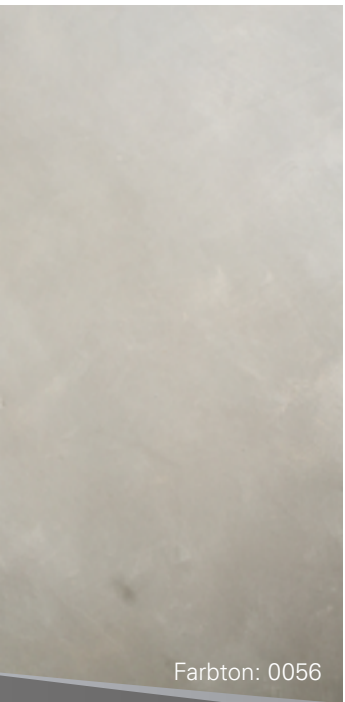


Frische Looks und klares Design

Deco Wall & Floor schafft puristisch-elegante Ansichten



Farbton: 0058



Farbton: 0056



Farbton: 0057

Keine Fuge stört das Auge. Ruhe, Schlichtheit und Eleganz bilden eine ideale Bühne für schöne Dinge. Weniger ist hier mehr, die neue Sachlichkeit wirkt gerade durch ein dezentes Understatement edel und hochwertig. Durch die Beschränkung auf das Wesentliche wirken Räume größer und weiter. Das Auge kommt zur Ruhe.

Dabei lassen sich ganz einfach immer wieder neue, frische Looks kreieren, indem man einzelne Dekorationen von Zeit zu Zeit austauscht. Heute der Flohmarktfund, morgen das liebevoll gewonnene Erbstück... Immer zurückhaltend und passend umrahmt von stilvollen, eleganten Böden und Wänden.

Tag 1

Tag 2

Tag 3

Tag 4

Tag 5

Boden



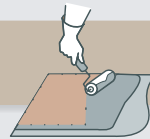
Untergrund gemäß Technischem Merkblatt vorbereiten



1. Lage **Deco Wall & Floor** aufspachteln und glätten



2. Lage **Deco Wall & Floor** aufspachteln und glätten

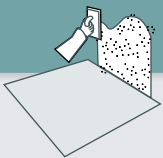


Grundierung mit **2K Aqua Grundierkonzentrat 877**



Zwischen- und Endlackieren mit **2K Aqua Deco Wall & Floor Siegel** unverdünnt

Wand



Untergrund gemäß Technischem Merkblatt vorbereiten



1. Lage **Deco Wall & Floor** aufspachteln und glätten



2. Lage **Deco Wall & Floor** aufspachteln und glätten



Grundieren mit **2K Aqua Grundierkonzentrat 877**



Lackieren mit **2K Aqua Deco Wall & Floor Siegel** unverdünnt

Wand im Nassbereich



Untergrund gemäß Technischem Merkblatt und DIN 18534 vorbereiten



1. Lage **Deco Wall & Floor** spachteln



2. Lage **Deco Wall & Floor** aufspachteln.



Grundieren mit **2K Aqua Grundierkonzentrat 877**



Zwischenanstrich und Endlackierung mit **2K Aqua Nassraumsiegel**

28 feine Farben für stilvolle Eleganz

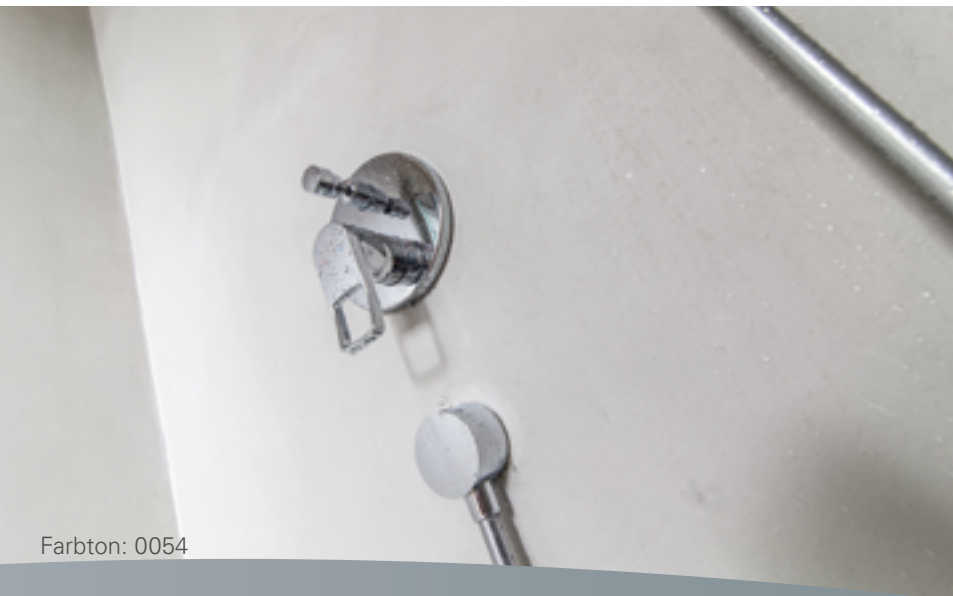
Farben beeinflussen Stimmungen und Gefühle. Bevorzugen Sie kühle Eleganz mit edlen Grauschattierungen oder schaffen Sie ein warmes Ambiente mit natürlichen Brauntönen? Komponieren Sie Ihr ganz persönliches Wohlfühl-Ambiente aus 28 schönen Farbtönen. Sie haben die Wahl...



Die Farbtöne sind drucktechnisch bedingt nicht farbverbindlich. Verbindliche Farbtöne entnehmen Sie bitte der Farbtonkarte.



Farbton: 0038



Farbton: 0054



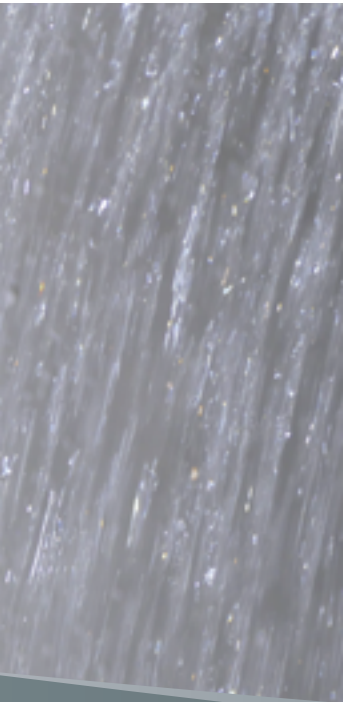
Farbton: 0038

Deco Wall & Floor für puristische Badezimmer

Dunkle Böden geben einem Raum Struktur und Halt, helle Wände schaffen Leichtigkeit und Größe. Gemeinsam bilden sie den perfekten Rahmen für schönes Mobiliar, für edle Stoffe und wenige, ausgewählte Dekorationen. Deco Wall & Floor setzt massives Holz und hochwertige Materialien perfekt in Szene.



Farbton: 0043



Farbton: 0056

KONTAKTADRESSE

Paul Jaeger GmbH & Co. KG

Siemensstraße 6
D-71696 Möglingen
Tel.: +49 (0) 7141/24 44-0
Fax: +49 (0) 7141/24 44-44
info@jaegerlacke.de
www.jaegerlacke.de

Kostenlose Service Hotline

für technische Auskünfte:
Tel.: 0800 1244400
Montag bis Freitag
von 7:30 Uhr bis 16:30 Uhr

Hier finden Sie viele
Techniken in unserem
YouTube Kanal



Ihr Ansprechpartner/Fachbetrieb:

Sie suchen einen Fach-
betrieb in Ihrer Nähe?
Rufen Sie uns an:
+49 (0) 7141/24 44-0



Spezialitäten die begeistern



www.jaegerlacke.de